

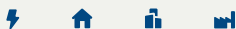


LA ELECCIÓN DE LOS
PROFESIONALES



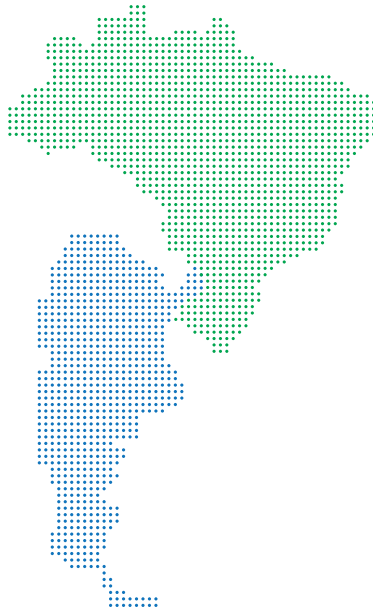
Materiales Eléctricos

20
25



T TRAMONTINA

LA UNIÓN MAS POTENTE DE LA REGIÓN



EN SOLUCIONES ELÉCTRICAS,
LA LÍNEA MÁS AMPLIA DEL MERCADO

CAJAS MÚLTIPLES

INSTALACIÓN IP54*

Procedimiento de instalación del sistema de vedación IP54.



Elementos que deben ser utilizados.



Introducir la junta de vedación en el electroducto.



Añadir una junta de vedación para caja multiple en el conector.



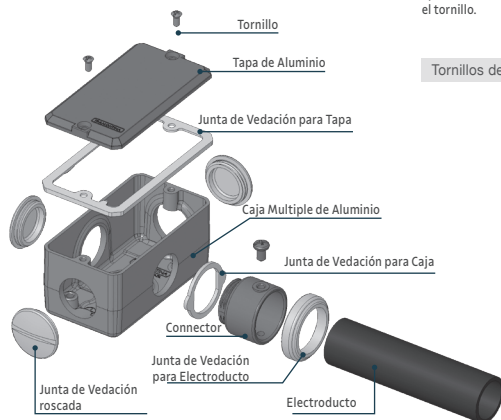
Introducir el electroducto en el accesorio y apretar el tornillo.



Deslizar la junta de vedación para el electroducto hasta cubrir el conector.



Electroducto y conector con las juntas de vedaciones preparadas para realizar la conexión en la caja multiple correspondiente.



Tornillos de acero inoxidable

TABLA DE GRADO DE PROTECCIÓN (IP)

1º NUMERAL
PROTECCIÓN CONTRA OBJETOS SÓLIDOS/POLVO

2º NUMERAL - PROTECCIÓN CONTRA PENETRACIÓN DE LÍQUIDOS

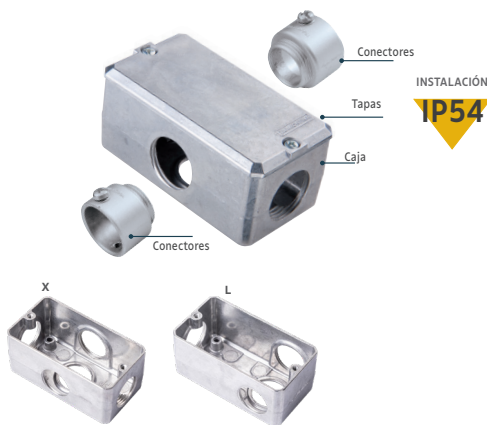
	0	1	2	3	4	5	6	7	8
	Sin protección	Protegido contra caldas verticales de gotas de agua (condensación).	Protegido contra caldas de gotas de agua de hasta 15° de la vertical.	Protegido contra agua rociado de un ángulo de 60°.	Protegido contra proyecciones de agua de cualquier dirección.	Protegido contra chorros de agua.	Protegido por chorros potentes de agua.	Protegido contra inmersión temporaria (entre 15cm y 1 m).	Protegido contra sumersión (inmersión prolongada bajo presión).
Sin protección	0	IP 00	IP 01	IP 02					
Protegido contra objetos sólidos superiores a 50 mm.	1	IP 10	IP 11	IP 12	IP 13				
Protegido contra objetos sólidos superiores a 12 mm.	2	IP 20	IP 21	IP 22	IP 23				
Protegido contra objetos sólidos superiores a 2,5 mm.	3	IP 30	IP 31	IP 32	IP 33	IP 34			
Protegido contra objetos sólidos superiores a 1 mm.	4	IP 40	IP 41	IP 42	IP 43	IP 44	IP 45	IP 46	
Protección contra polvo y contacto a partes internas del envoltorio.	5				IP 54	IP 55	IP 56		
Totalmente protegido contra penetración de polvo.	6					IP 65	IP 66	IP 67	IP 68

*IP54 [garantizado solamente cuando utilizado en los productos Tramontina].

* Imágenes meramente ilustrativas.



CAJAS MÚLTIPLES USO INTERNO Y EXTERNO*



TAPAS

*Para garantizar el grado de protección, adicionar los accesorios de grado IP54.



CONECTOR CORTO PARA CAJA MÚLTIPLE



56251/

EJEMPLO
Para uso externo con
caño 3/4"
se utiliza conector
56251/082,
anillo de sellado 56114/122
y arandela de sellado
de rosca 56114/081

PARA CAÑO ELÉCTRICO (BSC)					
		USO INTERNO	CANT.	USO EXTERNO	
PARA CAÑO	ROSCA GAS (BSP)	CÓDIGOS		JUNTA DE VEDACIÓN PARA ELECTRODUCTO	JUNTA DE VEDACIÓN PARA CAJA
Material: Aluminio inyectado (sin pintura)					
3/4"	1/2"	56251/082	100	56114/131	56114/181
1"	3/4"	56251/083	100	56114/022	56114/082
1 1/4"	1"	56251/084	100	56114/133	56114/183
1 1/2"	1 1/4"	56251/085	20	56114/134	56114/184
1 1/2"	1 1/2"	56251/087	20	56114/135	56114/085
2"	1 1/2"	56251/086	20	56114/135	56114/085
2"	2"	56251/088	10	56114/136	56114/086

CAJA MÚLTIPLE					
ROSCA GAS (BSP)	USO INTERNO			USO EXTERNO	
	TIPO X	TIPO L	CANT.	TAPÓN	VEDACIÓN

Material: Aluminio Inyectado (sin pintura)

1/2"	56200/052	56200/062	12	56114/161	56114/101
3/4"	56200/053	56200/063	12	56114/162	56114/101
1"	56200/054	56200/064	12	56114/163	56114/102
1 1/4"	56200/055	56200/065	6	56114/164	56114/003
1 1/2"	56200/056	56200/066	6	56114/165	56114/104
2"	56200/006	56200/016	6	56114/166	56114/105

Nota 1: Las cajas de uso interno se entregan con tapa y 3 tapones a presión para obtener las salidas no utilizadas.

Nota 2: Los conectores no acompañan las cajas.

CAJAS MÚLTIPLES SIN TAPA				
ROSCA GAS (BSP)	USO INTERNO			TAPÓN ROSCADO
	TIPO X	TIPO L	CANT.	

Material: Aluminio Inyectado (sin Pintura)

3/4" *	56200/072	56200/092	12	56114/162
1" *	56200/023	56200/033	12	56114/163

* Bajo demanda.

TAPAS			
REF.	DESCRIPCIÓN	CALIBRE	CANT.
Material: Aluminio inyectado (sin pintura)			
56114/006	ciega - tapa estampada	1/2" - 3/4"	36
56114/007	ciega - tapa estampada	1"	36
56115/006	ciega	1/2" - 3/4"	36
56115/007	ciega	1"	36
Con pintura			
56115/041	3 puestos	1/2" - 3/4"	24
56115/048	3 puestos	1"	24
56115/040	1 puesto [vertical]	1/2" - 3/4"	24
56115/046	1 puesto [horizontal]	1"	24
56115/047	2 puestos	1"	24
Sin pintura			
56117/041	3 puestos	1/2" - 3/4"	24
56117/048	3 puestos	1"	24
56117/006	ciega	1/2" - 3/4"	36
56117/007	ciega	1"	36
56117/040	1 puesto [vertical]	1/2" - 3/4"	24
56117/046	1 puesto [horizontal]	1"	24
56117/047	2 puestos	1"	24

Nota 1: Todas las tapas acompañan los tornillos.

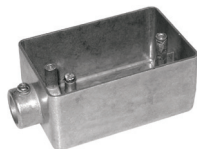
PARA CAÑO CONDUIT (GAS/BSP)					
PARA CAÑO	ROSCA GAS (BSP)	CÓDIGOS	CANT.	USO EXTERIOR	
				JUNTA DE VEDACIÓN PARA ELECTRODUCTO	JUNTA DE VEDACIÓN PARA CAJA
Material: Aluminio inyectado (sin pintura)					
1/2"	3/4"	56251/050	100	56114/131	56114/082
3/4"	3/4"	56251/052	100	56114/022	56114/082
1"	1"	56251/053	100	56114/133	56114/183
1.1/4"	1.1/2"	56251/060	20	56114/134	56114/184
1.1/2"	1.1/2"	56251/055	20	56114/135	56114/085
2"	2"	56251/056	20	56114/136	56114/086

CAJAS DE REGISTRO PARA BASTIDOR

CAJAS FIJAS SIN ROSCA

Productos fabricados en inyección de aluminio.

SF



56120/

SFC



56120/

CAJAS DE REGISTRO CON SALIDAS FIJAS

CÓDIGO	PARA CAÑO DE	TIPO	CANT
56120/200	3/4"	1 entrada	12
56120/202	3/4"	2 entradas	12
56120/220	1"	1 entrada	12
56120/222	1"	2 entradas	12

CAJAS MÚLTIPLES CON CUATRO AGUJEROS ROSCADOS



TAPAS



56115/128

CAJAS DE REGISTRO MÚLTIPLES

CÓDIGO	DESCRIPCIÓN	ROSCA	CANT.	TAPONES
56120/154	Caja de Derivación	ciega	12	
56120/155	Caja de Derivación 1/2"	1/2"	12	56114/161
56120/156	Caja de Derivación 3/4"	3/4"	12	56114/162
56120/157	Caja de Derivación 1"	1"	12	56114/163

TAPAS PARA CAJAS DE REGISTRO

CÓDIGO	DESCRIPCIÓN	CALIBRE	CANTIDAD
56115/128	ciega	1/2" - 3/4" - 1"	24

Se suministran con junta y tornillos.

Son para ser aplicadas en las cajas código 56120.

CAJAS DE PASO, DERIVACIÓN Y PISO

Productos fabricados en inyección de aluminio.

CAJAS DE PASE

Con tapa reversible y junta de vedación.
Para uso interno y externo.



INSTALACIÓN
IP65



INSTALACIÓN
IP54

CAJAS DE PASE, DERIVACIÓN Y PISO (CIEGA)

CÓDIGO	TIPO	ROSCA	MEDIDAS (MM) A x B x C	CANT.
56123/051	CP1010	-	100 x 100 x 60	12
56123/052	CP1515	-	150 x 150 x 100	6
56123/053	CP2020	-	200 x 200 x 100	6
56123/054	CP3030	-	300 x 300 x 120	1

CAJAS DE PASE, DERIVACIÓN Y PISO (CON ROSCA)

CÓDIGO	TIPO	ROSCA	MEDIDAS (MM) A x B x C	CANT.
56123/151	CP1010	1/2"	100 x 100 x 60	12
56123/152	CP1010	3/4"	100 x 100 x 60	12
56123/153	CP1010	1"	100 x 100 x 60	12
56123/165	CP1515	1.1/2"	150 x 150 x 100	6

Nota 1: Cajas suministradas con tapas reversibles
[fase lisa y fase antiresbalante, junta de vedación y tornillos]

Importante: Estas cajas son ideales para el montaje de
equipamientos eléctricos y/u otras uniones en ambientes
húmedos y con emanaciones de gases no inflamables.



CAJAS MÚLTIPLE REDONDA

Material: Aluminio inyectado
Utilizadas como caja de paso, derivación,
soporte de luminárias, detectores de incendios, etc.



INSTALACIÓN

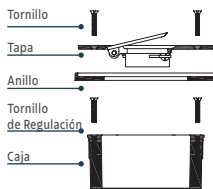


TAPAS PARA CAJAS MÚLTIPLE REDONDA

REF.	DESCRIPCIÓN	CANT.
56141/000	tapa p/ caja de conexión con pintura	36
56141/030	tapa p/ caja de conexión sin pintura	36

CAJAS DE PISO

Material: Aluminio inyectado.
Poseen rosca padrón "BSP"(tipo Gas).



Nota 3: Las cajas vienen con 12 pzs/emb.

TAPAS PARA CAJAS DE PISO Y ANILLO DE REGULACIÓN

Fabricadas en aleación de aluminio con acabado de
pintura electrostática en polvo gris y dorado.



56121/151

56121/253

REF.	EMB	DESCRIPCIÓN	COLOR	REF.	EMB	DESCRIPCIÓN	COLOI
tapa de aluminio				tapa de aluminio			
tapas 4 x 2 [70x110mm - con tornillos]				tapas 4 x 2 [70x110mm - con tornillos]			
56121/110	12	ciega		56121/210	12	ciega	
56121/111	12	pasador de teléfono		56121/211	12	pasador de teléfono	
56121/112	12	modular 1 puesto		56121/212	12	modular 1 puesto	
56121/119	12	anillo de regulaje		56121/219	12	anillo de regulaje	
tapas 4 x 4 [110x110mm - con tornillos]				tapas 4 x 4 [110x110mm - con tornillos]			
56121/150	12	ciega		56121/250	12	ciega	
56121/151	12	pasador de teléfono		56121/251	12	pasador de teléfono	
56121/152	12	modular 1 puesto		56121/252	12	modular 1 puesto	
56121/153	12	modular 2 puestos		56121/253	12	modular 2 puestos	
56121/159	12	anillo de regulaje		56121/259	12	anillo de regulaje	

cajas múltiple redonda con pintura

ROSCA GAS (BSP)	CÓDIGOS	
	SIN TAPA	CON TAPA
1/2"	56141/001	56141/021
3/4"	56141/002	56141/022
1"	56141/003	56141/023

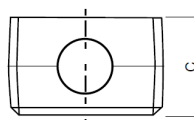
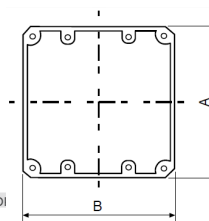
cajas múltiple redonda sin pintura

1/2"	56141/031	56141/041
3/4"	56141/032	56141/042
1"	56141/033	56141/043

Nota 1: Las cajas son suministradas con 3
tapones roscados.

Nota 2: Las cajas vienen con 12 pzs/emb.

REF.	EMB	CALIBRE	DIMENSIONES		
			A	B	C
caja de piso 4 x 2 [baja]					
56120/010	12	cerrado	95	65	45
56120/011	12	1/4"	95	65	45
56120/012	12	3/4"	95	65	45
56120/013	12	1"	95	65	45
caja de piso 4 x 4 [alta]					
56120/000	12	cerrado	95	95	62
56120/001	12	1/2"	95	95	62
56120/002	12	3/4"	95	95	62
56120/003	12	1"	95	95	62
caja de piso 4 x 4 [baja]					
56120/020	12	cerrado	95	95	45
56120/021	12	1/2"	95	95	45
56120/022	12	3/4"	95	95	45
56120/023	12	1"	95	95	45



CONECTORES

CONECTOR RECTO PARA CAJA DE PASO, DERIVACIÓN Y PISO

EJEMPLO

Para uso externo con caño BSP 1" se utiliza conector 56126/053 y anillo de sellado.

Nota 1: En caso de utilizarse en cajas sin rosca, debería agregarse tuerca.



CONECTOR RECTO CON ROSCA



Nota 1: Utilizados para caños rígidos livianos [MOP] e DIN [para interiores].

Nota 2: son aptos para cables o caños flexibles con y sin chaqueta plastica.

CONECTOR CURVO SIN ROSCA



CONECTOR CURVO CON ROSCA



Nota 1: Utilizados para caños rígidos livianos y de tapa DIN.

Nota 2: son aptos para cables o caños flexibles con y sin chaqueta plastica.

CAÑO ELÉCTRICO (BSC)						
		USO INTERNO	USO EXTERNO			
CAÑO (PULGADAS)	ROSCA GAS	CÓDIGO	ADICIONAR ANILLO DE SELLADO	CANT.	ADICIONAR ANILLO DE SELLADO DE ROSCA	CANT.
¾"	½"	56126/052	56114/131	1	56114/181	1
7/8"	¾"	56126/071	56114/131	1	56114/181	1
1"	¾"	56126/053	56114/022	1	56114/082	1
1.1/4"	1"	56126/054	56114/133	1	56114/183	1
1.1/2"	1.1/4"	56126/055	56114/134	1	56114/184	1
2"	1.1/2"	56126/056	56114/135	1	56114/085	1

CAÑO CONDUIT (GÁS)			
USO INTERNO			
CAÑO (PULGADAS)	ROSCA GAS	CÓDIGO	CANTIDAD
½"	½"	56127/021	100 PZS
¾"	¾"	56127/022	100 PZS
1"	1"	56127/023	50 PZS
1.1/4"	1.1/4"	56127/024	20 PZS
1.1/2"	1.1/2"	56127/025	20 PZS
2"	2"	56127/026	10 PZS
2". 1/2"	2". 1/2"	56127/007	5 PZS
3"	3"	56127/008	5 PZS
4"	4"	56127/010	5 PZS

CAÑO ELÉCTRICO (BSC)		
USO INTERNO		
CAÑO (PULGADAS)	CÓDIGO	CANTIDAD
¾"	56129/052	50 PZS
7/8"	56129/071	50 PZS
1"	56129/053	20 PZS
1.1/4"	56129/054	20 PZS
1.1/2"	56129/055	20 PZS
2"	56129/056	10 PZS

CAÑO CONDUIT (GÁS)			
USO INTERNO			
CAÑO (PULGADAS)	ROSCA GAS	CÓDIGO	CANTIDAD
½"	½"	56128/001	50 PZS
¾"	¾"	56128/002	50 PZS
1"	1"	56128/003	20 PZS
1.1/4"	1.1/4"	56128/004	20 PZS
1.1/2"	1.1/2"	56128/005	20 PZS
2"	2"	56128/006	10 PZS



EMPALME SIN ROSCA



CAÑO ELÉCTRICO [BSC]				
CAÑO [PULGADAS]	USO INTERNO		USO EXTERNO	
	CÓDIGO	CANTIDAD	ADICIONAR ANILLO COD.	CANTIDAD
¾"	56131/052	50 pzs	56114/131	2
7/8"	56131/071	50 pzs	56114/131	2
1"	56131/053	20 pzs	56114/022	2
1 1/4"	56131/054	20 pzs	56114/133	2
1 ½"	56131/055	20 pzs	56114/134	2
2"	56131/056	20 pzs	56114/135	2

BOQUILLA



BOQUILLA ALUMINIO		
CÓDIGO	CALIBRE	CANTIDAD
56134/001	3/8"	200
56134/002	½"	200
56134/003	¾"	200
56134/004	1"	200
56134/005	1 ¼"	200
56134/006	1 ½"	200
56134/007	2"	100
56134/008	2 ½"	40
56134/009	3"	40
56134/011	4"	20

TUERCA



TUERCA ALUMINIO		
CÓDIGO	CALIBRE	CANTIDAD
56135/001	3/8"	200
56135/002	½"	200
56135/003	¾"	200
56135/004	1"	200
56135/005	1 ¼"	200
56135/006	1 ½"	200
56135/007	2"	100
56135/008	2 ½"	40
56135/009	3"	40
56135/011	4"	20

REDUCCIÓN [CON ROSCA] - GAS/BSP



CÓDIGO	CALIBRE	CANTIDAD
56124/001	¾" x ½"	48 pzs
56124/002	1" x ½"	36 pzs
56124/003	1" x ¾"	36 pzs
56124/004	1 1/4" x ½"	36 pzs
56124/005	1 1/4" x ¾"	36 pzs
56124/006	1 1/4" x 1"	36 pzs
56124/008	1 ½" x ¾"	24 pzs
56124/009	1 ½" x 1"	24 pzs
56124/010	1 ½" x 1 1/4"	24 pzs
56124/013	2" x 1"	24 pzs
56124/015	2" x 1 1/2"	24 pzs
56124/021	2 1/2" x 2"	12 pzs
56124/028	3" x 2 1/2"	6 pzs
56124/036	4" x 3"	6 pzs

REDUCCIÓN SIN ROSCA



CAÑO CONDUIT (GÁS)		
CÓDIGO	CALIBRE	CANTIDAD
56125/001	3/4" x 1/2"	24 pzs
56125/002	1" x 1/2"	24 pzs
56125/003	1" x 3/4"	24 pzs



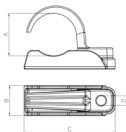
ABRAZADERAS

Son producidos en aluminio.

TIPO UÑA



56139/0



tipo uña			A	B	C	D
56139/002	50	¾"	25	20	57	7
56139/003	30	1"	31,5	22,5	68	7
56139/005	10	1½"	46	28,5	90	7
56139/006	10	2"	58	33	107	10

Indicado para uso con electroductos de acuerdo con las normas NBR 5624, NBR 13057, NBR 5597, NBR 5598, NBR 14334 y NBR 15465.

ABRAZADERAS

Son producidos en acero carbono.
Reciben acabado galvanizado electrolítico.

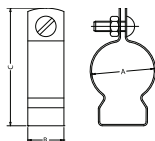
TIPO D



56136/0



56136/1



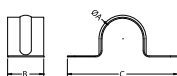
TIPO U



56137/0



56137/1



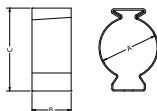
TIPO CHAVETA



56138/0



56138/1



Indicado para uso con electroductos de
acuerdo con las normas NBR 5624 y NBR
13057.

REF.	EMB	CALIBRE	DIMENSIONES			D
			A	B	C	
tipo D [con tornillos y tuerca]						
56136/002	200	½"	20	19	49,5	
56136/003	200	¾"	25,2	19	53	
56136/004	200	1"	31,5	19	62	
56136/005	100	1.¼"	40,5	27,5	71	
56136/006	100	1.½"	46,6	27,5	75	
56136/007	100	2"	58,4	27,5	92	
56136/008	50	2.½"	74,1	27,5	110,5	
56136/009	50	3"	86,8	27,5	130	
56136/011	50	4"	111,6	27,5	154	
embalaje [3 unidades]						
56136/102	20	½"	20	19	49,5	
56136/103	20	¾"	25,2	19	53	
56136/104	20	1"	31,5	19	62	
tipo U						
			A	B	C	
56137/002	200	½"	20	19	51,5	
56137/003	200	¾"	25,2	19	60	
56137/004	200	1"	31,5	19	70	
56137/005	100	1.¼"	40,5	27,5	84	
56137/006	100	1.½"	46,6	27,5	94	
56137/007	100	2"	58,4	27,5	98	
56137/008	50	2.½"	74,1	27,5	125	
56137/009	50	3"	86,8	27,5	140	
56137/011	50	4"	111,6	27,5	158	
embalaje [3 unidades]						
56137/102	20	½"	20	19	51,5	
56137/103	20	¾"	25,2	19	60	
56137/104	20	1"	31,5	19	70	
tipo chaveta						
			A	B	C	
56138/002	200	½"	20	27,5	39	
56138/003	200	¾"	25,2	27,5	42	
56138/004	200	1"	31,5	27,5	55	
56138/005	100	1.¼"	40,5	27,5	61	
56138/006	100	1.½"	46,6	27,5	68	
56138/007	100	2"	58,4	27,5	80	
56138/008	50	2.½"	74,1	27,5	96	
56138/009	50	3"	86,8	27,5	115	
56138/011	50	4"	111,6	27,5	136	
embalaje [33 unidades]						
56138/102	20	½"	20	27,5	39	
56138/103	20	¾"	25,2	27,5	42	
56138/104	20	1"	31,5	27,5	55	

ACCESORIOS IP54

El Kit de vedaciones aplicado en las cajas y accesorios [de uso interior] proporciona y garantiza el grado de protección IP54 [para uso exterior], resultando en más versatilidad en las instalaciones.



JUNTA DE VEDACIÓN PARA ELECTRODUCTO

REF.	PARA CAÑO	ROSCA GAS (BSP)	DESCRIPCIÓN	EMB MASTER	UN. POR PAQUETE	TOTAL UN.
56114/131	3/8"	1/2"	junta de vedación 1/2"	5 x	20 =	100
56114/022	1"	3/4"	junta de vedación 3/4"	5 x	20 =	100
56114/133	1 1/4"	1"	junta de vedación 1"	10 x	10 =	100
56114/134	1 1/2"	1 1/4"	junta de vedación 1.1/4"	5 x	10 =	50
56114/135	2"	1 1/2"	junta de vedación 1.1/2"	10 x	5 =	50

Nota 1: Utilizados en cajas múltiples y fijas



JUNTA DE VEDACIÓN PARA TAPA CIEGA

REF.	DESCRIPCIÓN	EMB
56114/101	junta de vedación 1/2" - 3/4"	120
56114/102	junta de vedación 1"	90
56114/003	junta de vedación 1.1/4"	50
56114/104	junta de vedación 1.1/2"	100
56114/105	junta de vedación 2"	25

Nota 1: Utilizados en cajas múltiples y fijas

Nota 2: Utilizar únicamente en cajas con tapas inyectadas (no troqueladas)



JUNTA DE VEDACIÓN ROSCADA

REF.	DESCRIPCIÓN	EMB MASTER	UN. POR PAQUETE	TOTAL UN.
56114/161	junta de vedación 1/2"	5 x	20 =	100
56114/162	junta de vedación 3/4"	5 x	20 =	100
56114/163	junta de vedación 1"	10 x	10 =	100
56114/164	junta de vedación 1.1/4"	5 x	10 =	50
56114/165	junta de vedación 1.1/2"	10 x	5 =	50
56114/166	junta de vedación 2"	10 x	5 =	50

Nota 1: utilizar solo en cajas múltiples



JUNTA DE VEDACIÓN PARA CAJAS MÚLTIPLE

REF.	DESCRIPCIÓN	EMB MASTER	UN. POR PAQUETE	TOTAL UN.
56114/181	junta de vedación 1/2"	5 x	20 =	100
56114/082	junta de vedación 3/4"	5 x	20 =	100
56114/183	junta de vedación 1"	10 x	10 =	100
56114/184	junta de vedación 1.1/4"	5 x	10 =	50
56114/085	junta de vedación 1.1/2"	10 x	5 =	50
56114/086	junta de vedación 2"	10 x	5 =	50

CAJAS FIJAS

MODELO FIJA | CONDULET

Con o sin tapa, sin rosca o con rosca BSP o NPT, sin pintura o con pintura electrostática en polvo padrón poliéster Munsell N6.5.

Las cajas fijas son fabricadas en aleación de aluminio inyectado, lo cual les confiere una elevada resistencia mecánica y a la corrosión y una excelente presentación.

APLICACIONES

Instalaciones interiores y exteriores.
Uso industrial y comercial.

CARACTERÍSTICAS

Grado de protección: IP20 (con el kit de sellado IP54).

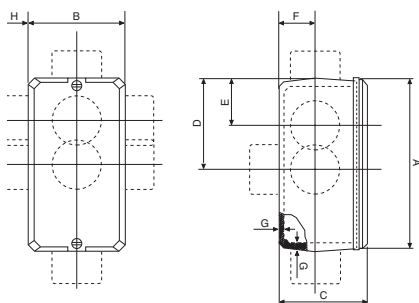
Material de construcción: aluminio inyectado.

Terminación: Pintura electrostática en polvo.

Sujeción de la tapa: Tornillos suministrados.

CAJAS DE DERIVACIÓN								
CALIBRE	DIMENSIONES [MM]							
	A	B	C	D	E	F	G	H
1/4"	93	51	46	46,5	23	20	2,3	16
3/4"	93	51	46	46,5	23	20	2,3	16
1"	116	60	57	58	27	25	2,5	24
1 1/4"	125	70	68	62,5	32	30	2,9	26
1 1/2"	142	81	78	71	41	35	3,2	27
2"	162	91	94	81	44	43	3,5	29
2 1/2"	182	101	110	91	56	51	4,5	35
3"	202	116	127	101	62	58,5	5	39
4"	242	147	157	121	81	73	6	50

Nota: Nota: dimensiones de las cajas en las paginas 17, 18, 19 y 20.





CAJAS FIJAS

C



56101/ REF.	EMB	CALIBRE
caja de derivación "C"		
sin tapa - rosca BSP [con pintura]		
56101/001	12	½"
56101/002	12	¾"
56101/003	12	1"
sin tapa - rosca BSP [sin pintura]		
56101/301	12	½"
56101/302	12	¾"
56101/303	12	1"
con tapa - rosca BSP [con pintura]		
56101/084	6	1.¼"
56101/085	6	1.½"
56101/086	6	2"
56101/047	2	2.½"
56101/048	1	3"
56101/050	1	4"
sin tapa - sin rosca [sin pintura]		
56101/311	12	½"
56101/312	12	¾"
56101/313	12	1"
con tapa - sin rosca BSP [con pintura]		
56101/094	6	1.¼"
56101/095	6	1.½"
56101/096	6	2"
con tapa - rosca NPT [con pintura]		
56101/041	12	½"
56101/042	12	¾"
56101/043	12	1"
56101/044	6	1.¼"
56101/045	6	1.½"
56101/046	4	2"

E



56102/ REF.	EMB	CALIBRE
caja de derivación "E"		
sin tapa - rosca BSP [con pintura]		
56102/001	12	½"
56102/002	12	¾"
56102/003	12	1"
sin tapa - rosca BSP [sin pintura]		
56102/301	12	½"
56102/302	12	¾"
56102/303	12	1"
con tapa - rosca BSP [con pintura]		
56102/084	6	1.¼"
56102/085	6	1.½"
56102/086	6	2"
56102/047	2	2.½"
56102/048	1	3"
56102/050	1	4"
sin tapa - sin rosca [sin pintura]		
56102/311	12	½"
56102/312	12	¾"
56102/313	12	1"
con tapa - sin rosca BSP [con pintura]		
56102/094	6	1.¼"
56102/095	6	1.½"
56102/096	6	2"
con tapa - rosca NPT [con pintura]		
56102/041	12	½"
56102/042	12	¾"
56102/043	12	1"
56102/044	6	1.¼"
56102/045	6	1.½"
56102/046	4	2"

CAJAS FIJAS

LB



56103/

REF.	EMB	CALIBRE
caja de derivación "LB"		
sin tapa - rosca BSP [con pintura]		
56103/001	12	1/2"
56103/002	12	3/4"
56103/003	12	1"
sin tapa - rosca BSP [sin pintura]		
56103/301	12	1/2"
56103/302	12	3/4"
56103/303	12	1"
con tapa - rosca BSP [con pintura]		
56103/084	6	1.1/4"
56103/085	6	1.1/2"
56103/086	6	2"
56103/047	2	2.1/4"
56103/048	1	3"
56103/050	1	4"
sin tapa - sin rosca [sin pintura]		
56103/311	12	1/2"
56103/312	12	3/4"
56103/313	12	1"
con tapa - sin rosca BSP [con pintura]		
56103/094	6	1.1/4"
56103/095	6	1.1/2"
56103/096	6	2"
con tapa - rosca NPT [con pintura]		
56103/041	12	1/2"
56103/042	12	3/4"
56103/043	12	1"
56103/044	6	1.1/4"
56103/045	6	1.1/2"
56103/046	4	2"

LL



56104/

REF.	EMB	CALIBRE
caja de derivación "LL"		
sin tapa - rosca BSP [con pintura]		
56104/001	12	1/2"
56104/002	12	3/4"
56104/003	12	1"
sin tapa - rosca BSP [sin pintura]		
56104/301	12	1/2"
56104/302	12	3/4"
56104/303	12	1"
con tapa - rosca BSP [con pintura]		
56104/084	6	1.1/4"
56104/085	6	1.1/2"
56104/086	6	2"
56104/047	2	2.1/4"
56104/048	1	3"
56104/050	1	4"
sin tapa - sin rosca [sin pintura]		
56104/311	12	1/2"
56104/312	12	3/4"
56104/313	12	1"
con tapa - sin rosca BSP [con pintura]		
56104/094	6	1.1/4"
56104/095	6	1.1/2"
56104/096	6	2"
con tapa - rosca NPT [con pintura]		
56104/041	12	1/2"
56104/042	12	3/4"
56104/043	12	1"
56104/044	6	1.1/4"
56104/045	6	1.1/2"
56104/046	4	2"

LR



56105/

REF.	EMB	CALIBRE
caja de derivación "LR"		
sin tapa - rosca BSP [con pintura]		
56105/001	12	1/2"
56105/002	12	3/4"
56105/003	12	1"
sin tapa - rosca BSP [sin pintura]		
56105/301	12	1/2"
56105/302	12	3/4"
56105/303	12	1"
con tapa - rosca BSP [con pintura]		
56105/084	6	1.1/4"
56105/085	6	1.1/2"
56105/086	6	2"
56105/047	2	2.1/4"
56105/048	1	3"
56105/050	1	4"
sin tapa - sin rosca [sin pintura]		
56105/311	12	1/2"
56105/312	12	3/4"
56105/313	12	1"
con tapa - sin rosca BSP [con pintura]		
56105/094	6	1.1/4"
56105/095	6	1.1/2"
56105/096	6	2"
con tapa - rosca NPT [con pintura]		
56105/041	12	1/2"
56105/042	12	3/4"
56105/043	12	1"
56105/044	6	1.1/4"
56105/045	6	1.1/2"
56105/046	4	2"



CAJAS FIJAS

T



56106/

REF.	EMB	CALIBRE
caja de derivación "T"		
sin tapa - rosca BSP [con pintura]		
56106/001	12	1/2"
56106/002	12	3/4"
56106/303	12	1"
sin tapa - rosca BSP [sin pintura]		
56106/301	12	1/2"
56106/302	12	3/4"
56106/303	12	1"
con tapa - rosca BSP [con pintura]		
56106/084	6	1.1/4"
56106/085	6	1.1/2"
56106/086	4	2"
56106/047	2	2.1/2"
56106/048	1	3"
56106/050	1	4"
sin tapa - sin rosca [sin pintura]		
56106/311	12	1/2"
56106/312	12	3/4"
56106/313	12	1"
con tapa - sin rosca BSP [con pintura]		
56106/094	6	1.1/4"
56106/095	6	1.1/2"
56106/096	4	2"
con tapa - rosca NPT [con pintura]		
56106/041	12	1/2"
56106/042	12	3/4"
56106/043	12	1"
56106/044	6	1.1/4"
56106/045	6	1.1/2"
56106/046	4	2"

X



56109/

REF.	EMB	CALIBRE
caja de derivación "X"		
sin tapa - rosca BSP [con pintura]		
56109/001	12	1/2"
56109/002	12	3/4"
56109/003	6	1"
sin tapa - rosca BSP [sin pintura]		
56109/301	12	1/2"
56109/302	12	3/4"
56109/303	12	1"
con tapa - rosca BSP [con pintura]		
56109/084	6	1.1/4"
56109/085	6	1.1/2"
56109/086	4	2"
56109/047	2	2.1/2"
56109/048	1	3"
56109/050	1	4"
sin tapa - sin rosca [sin pintura]		
56109/311	12	1/2"
56109/312	12	3/4"
56109/313	12	1"
con tapa - sin rosca BSP [con pintura]		
56109/094	6	1.1/4"
56109/095	6	1.1/2"
56109/096	4	2"
con tapa - rosca NPT [con pintura]		
56109/041	12	1/2"
56109/042	12	3/4"
56109/043	12	1"
56109/044	6	1.1/4"
56109/045	6	1.1/2"
56109/046	4	2"

CAJAS FIJAS DOBLES Y TRIPLES

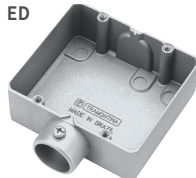
Suministrada sin tapa y con pintura a polvo.
Pueden ser usadas con tapas 56115/.... y 56117/....

CD



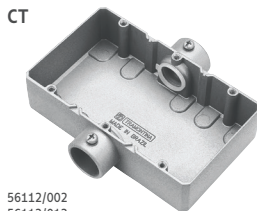
56111/002
56111/012

ED



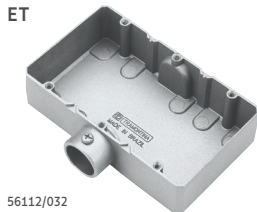
56111/032
56111/042

CT



56112/002
56112/012

ET



56112/032
56112/042

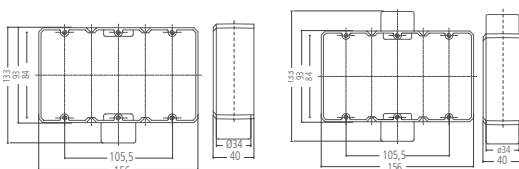
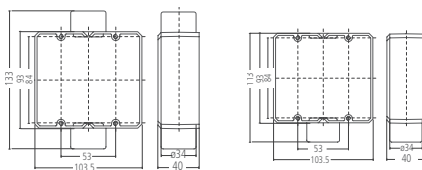
tapa



56115/006 Tapas disponibles en la página 5.

CAÑO CONDUIT (GÁS)

REF.	EMB	ROSCA BSP	CALIBRE
caja double CD			
56111/002	6	roscas BSP	3/4"
56111/012	6	sin rosca	3/4"
caja double ED			
56111/032	6	roscas BSP	3/4"
56111/042	6	sin rosca	3/4"
caja triple CT			
56112/002	6	roscas BSP	3/4"
56112/012	6	sin rosca	3/4"
caja triple ET			
56112/032	6	roscas BSP	3/4"
56112/042	6	sin rosca	3/4"
tapa			
56115/006	36	ciega	1/2 - 3/4"





conextube.com

LA UNIÓN MAS POTENTE DE LA REGIÓN

EN SOLUCIONES ELÉCTRICAS, LA LÍNEA MÁS AMPLIA DEL MERCADO



tramontina.com