

Sistema CONEXFLEX

CANALIZACIONES METÁLICAS SEGURAS

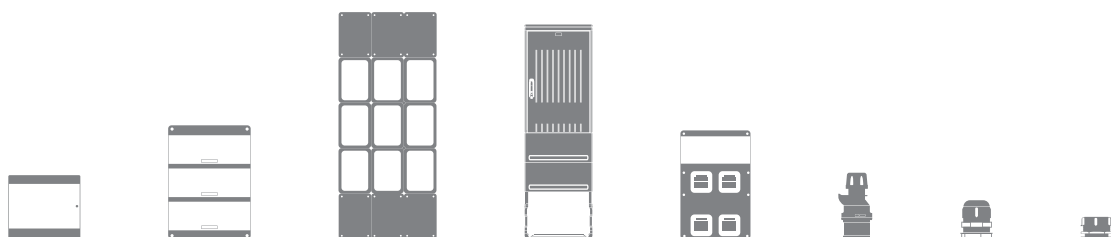
Representantes oficiales
de la línea Tramontina Electrik



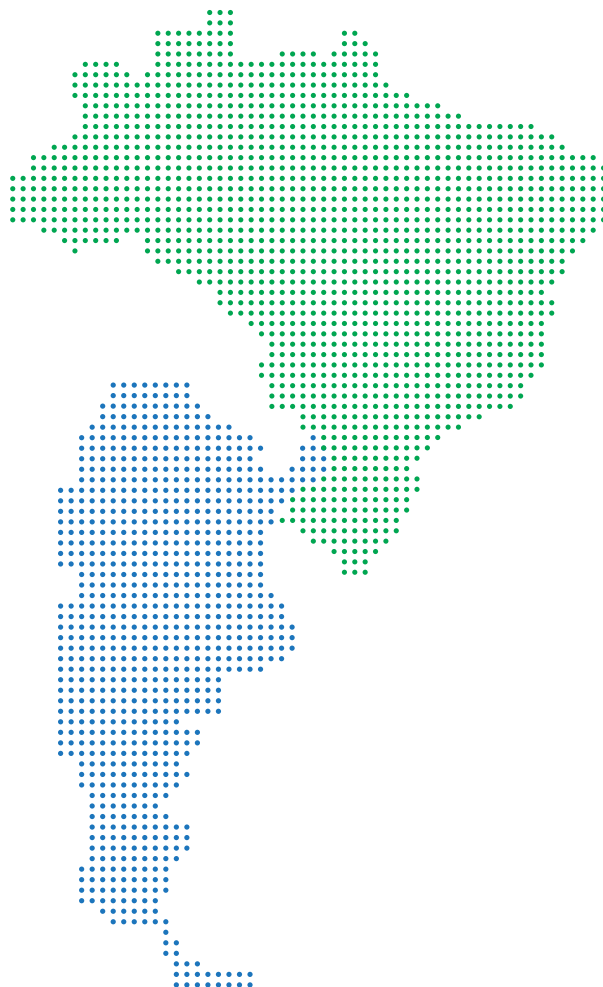
Más información sobre
Productos CONEXTUBE
escanear QR



PRODUCTOS PARA INSTALACIONES ELÉCTRICAS SEGURAS



LA UNIÓN MAS POTENTE DE LA REGIÓN



EN SOLUCIONES ELÉCTRICAS,
LA LÍNEA MÁS AMPLIA DEL MERCADO



>> Conextube, empresa Argentina, nacida en 1979, con una planta de mas de 45.000 m2 equipada con tecnología de punta para la fabricación de productos eléctricos seguros.

EN **CONEXTUBE** SELLAMOS UNA ALIANZA ESTRATÉGICA CON **TRAMONTINA**, CREANDO **LA UNIÓN MÁS POTENTE DE LA REGIÓN**. INTEGRAMOS LAS CANALIZACIONES METÁLICAS, CAJAS DE ALUMINIO INYECTADO Y ACCESORIOS A NUESTRO **SISTEMA CONEXFLEX** PARA OFRECER SOLUCIONES INTEGRALES. COMPLETANDO NUESTRA FAMILIA DE PRODUCTOS **PARA INDUSTRIAS, COMERCIOS Y ENTORNOS EXIGENTES**, CON LA MÁXIMA CALIDAD.



>> Tramontina Elektrik, fundada en 1976, cuenta con mas de 50.000 m2 construidos y tecnología de última generación la hacen líder en el segmento eléctrico en su país.

Sistema CONEXFLEX

SOLUCIONES EN CANALIZACIONES METÁLICAS

Nuestro sistema integral de canalizaciones metálicas está diseñado y probado para ofrecer en los entornos mas exigentes, la **máxima seguridad y durabilidad**.

Son ideales para instalaciones donde la protección mecánica de los conductores es crítica. Asegurando el cumplimiento de las normativas más exigentes, garantizando una ca-

nalización robusta, confiable y de alto rendimiento.

Desde Cajas de Paso en aluminio inyectado, Canalizaciones Rígidas y Flexibles, hasta Cajas Múltiples y Accesorios. CONEXFLEX te ofrece versatilidad, compatibilidad y seguridad en tus instalaciones, constituyendo un **sistema completo de canalizaciones metálicas**.

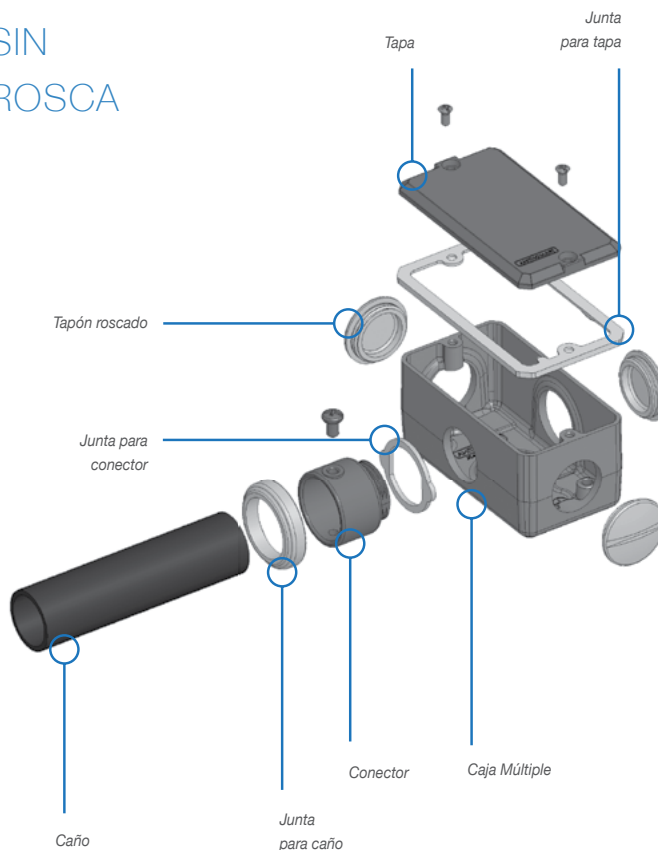
CAJA MÚLTIPLE REDONDA



Caja de paso y derivación de diseño redondo, con rosca Gas (BSP)

ALUMINIO INYECTADO

CONEXIONES SIN ROSCA



CAJA DE PASO



Caja de paso, derivación y piso, Ciegas o con Rosca

CON TAPA REVERSIBLE Y JUNTA

ACCESORIOS



Conectores, Codos con Registro, Reducciones, Grampas, Juntas y Sellos

PARA INTERIOR O EXTERIOR

CAJAS MÚLTIPLES



En diferentes configuraciones: Tipo X, Tipo L y Ciegas

KIT EXTERIOR IP 54

CONEXFLEX



Caño metálico flexible con cubierta exterior de PVC autoextinguible - Apto Exterior

GRADO IP 67

CAP



Cajas Estancas de Aluminio Inyectado, con Pintura Epoxi por Termofusión, IP 65

CON TORNILLOS DE ACERO INOXIDABLE.

CONECTORES



Conectores para Caño Conexflex, rectos o curvos, con anillo de sellado

ASEGURAN GRADO IP 65

PRENSACABLES METÁLICOS



Aseguran la entrada de cables a cajas o equipos, garantizando Grado IP 65

ALTA RESISTENCIA A LA TRACCIÓN

Canalizaciones sin rosca

INSTALACIÓN DE JUNTAS PARA GRADO IP 54



>> Elementos a utilizar.



>> Introducir la junta de estanqueidad en el caño.



>> Introducir la junta para cajas en el conector.



>> Introducir el caño en el conector y ajustar el tornillo.



>> Roscar el Conector en la caja, con la junta correspondiente.



>> Sellar Caja Múltiple con Tapones Roscados, Junta y Tapa.

Cajas Múltiples con tapa

Sistema CONEXFLEX

>> Cajas y conectores sin pintura, fabricados en aluminio inyectado.

>> Las cajas de uso interno se entregan con 3 tapones a presión (aptas uso interior) para obturar las salidas que no sean utilizadas. Los conectores no están incluidos en las cajas.



CAJA MÚLTIPLE TIPO X - CON ROSCA BSP

CODIGO	DESCRIPCION	ROSCA	EMB
56200052	Caja Multiple Tipo X 1/2", Tramontina.	1/2"	12
56200053	Caja Multiple Tipo X 3/4", Tramontina.	3/4"	12
56200054	Caja Multiple Tipo X 1", Tramontina.	1"	12
56200056	Caja Multiple Tipo X 1 1/2", Tramontina.	1 1/2"	6
56200006	Caja Multiple Tipo X 2", Tramontina.	2"	6

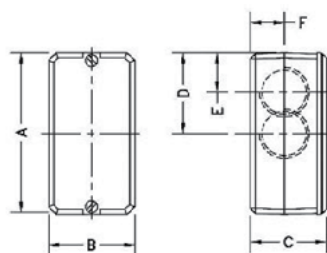


CAJA MÚLTIPLE TIPO L - CON ROSCA BSP

56200062	Caja Multiple Tipo L 1/2", Tramontina.	1/2"	12
56200063	Caja Multiple Tipo L 3/4", Tramontina.	3/4"	12
56200064	Caja Multiple Tipo L 1", Tramontina.	1"	12
56200066	Caja Multiple Tipo L 1 1/2", Tramontina.	1 1/2"	6
56200016	Caja Multiple Tipo L 2", Tramontina.	2"	6



>> Caja Múltiple con caño y conector.



>> Plano Cajas Múltiples

CUADRO DE POSIBLES CONFIGURACIONES [MM]

ROSCA	A	B	C	D	E	F
1/2"	93	51	46	46.5	23	20
3/4"	93	51	49	46.5	23	20
1"	116	60	57	58	27	25
1 1/2"	142	81	78	71	41	35
2"	162	91	94	81	44	42.5

Cajas de registro para bastidor

Sistema CONEXFLEX

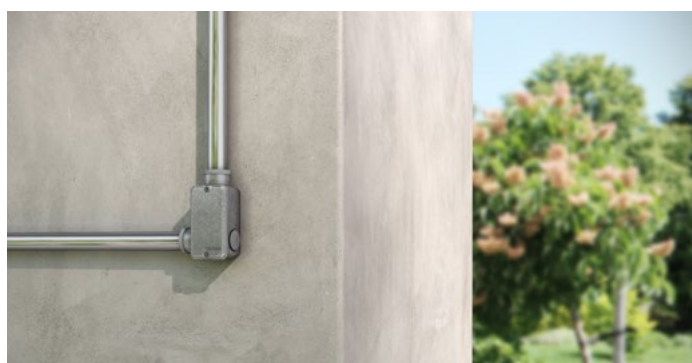
CAJAS DE DERIVACIÓN MÚLTIPLES CON CUATRO AGUJEROS ROSCADOS

CODIGO	DESCRIPCION	A X B X C (MM)	ROSCA	EMB
56120154	Caja de Registro Ciega Tramontina	109 x 70 x 52.5	-	12
56120155	Caja de Registro 1/2" Tramontina	109 x 70 x 52.5	1/2"	12
56120156	Caja de Registro 3/4" Tramontina	109 x 70 x 52.5	3/4"	12
56120157	Caja de Registro 1" Tramontina	109 x 70 x 52.5	1"	12

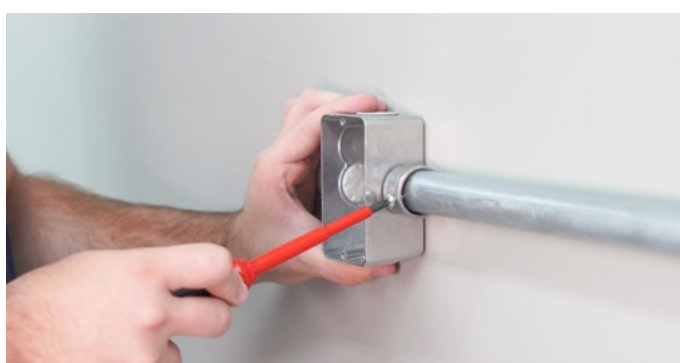


TAPA PARA CAJAS DE REGISTRO

56115128	Tapa Ciega para caja de registro, Tramontina	24
----------	--	----



>> Anticorrosivo, resistente a agentes químicos y atmosféricos. Mayor durabilidad.



>> Fácil instalación. Compatibilidad con otras marcas. Menos mano de obra.

Cajas de paso, derivación y piso

Sistema CONEXFLEX

>> Con tapa reversible y junta de estanqueidad.

>> Para uso externo e interno

CAJAS DE PASO CIEGAS

CODIGO	DESCRIPCION	A X B X C (MM)	ROSCA	EMB
56123051	Capa de Paso CP1010 Tramontina	100x100x60	-	12
56123052	Capa de Paso CP1515 Tramontina	150x150x100	-	12
56123053	Capa de Paso CP2020 Tramontina	200x200x100	-	12
56123054	Capa de Paso CP3030 Tramontina	300x300x120	-	12



CAJAS DE PASO CON ROSCA

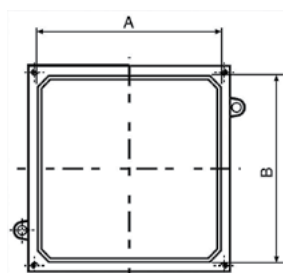
56123151	Capa de Paso CP1010 Tramontina	100x100x60	1/2"	12
56123152	Capa de Paso CP1010 Tramontina	100x100x60	3/4"	12
56123153	Capa de Paso CP1010 Tramontina	100x100x60	1"	12
56123165	Capa de Paso CP1515 Tramontina	150x150x100	1 1/2"	6



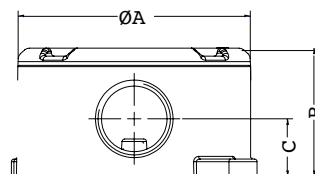
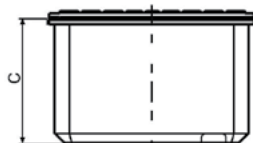
CAÑOS METÁLICOS GALVANIZADO

CODIGO	DESCRIPCION	ESPESOR	DIMENSIONES	EMB
56001252	Caño Ø Nominal 5/8" - 15.87x0.90mm	0,90mm	5/8"	30mts
56001253	Caño Ø Nominal 3/4" - 19.05x0.90mm	0,90mm	3/4"	30mts
56001254	Caño Ø Nominal 7/8" - 22.22x0.90mm	0,90mm	7/8"	30mts
56001255	Caño Ø Nominal 1" - 25.40x0.90mm	0,90mm	1"	21mts
56001256	Caño Ø Nominal 1 1/4" - 31.80x0.90mm	0,90mm	1 1/4"	15mts
56001257	Caño Ø Nominal 1 1/2" - 38.10x1.25mm	1,25mm	1 1/2"	15mts
56001258	Caño Ø Nominal 2" - 50.80x1.25mm	1,25mm	2"	9mts

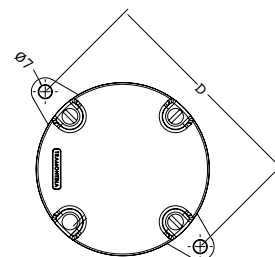




>> Plano Caja de paso



>> Plano Caja Múltiple Redonda



>> Plano Tapa Caja Múltiple Redonda

CAJAS MÚLTIPLES REDONDA SIN TAPA - SIN PINTURA

CODIGO	DESCRIPCION	A X B X C X D	ROSCA	EMB
56141031	Caja Múltiple Redonda Tramontina	87.5x40x25x110	1/2"	12
56141032	Caja Múltiple Redonda Tramontina	87.5x40x25x110	3/4"	12
56141033	Caja Múltiple Redonda Tramontina	87.5x40x25x110	1"	12



CAJAS MÚLTIPLES REDONDA CON TAPA - SIN PINTURA

56141041	Caja Múltiple Redonda Tramontina	87.5x56x25x110	1/2"	12
56141042	Caja Múltiple Redonda Tramontina	87.5x56x25x110	3/4"	12
56141043	Caja Múltiple Redonda Tramontina	87.5x56x25x110	1"	12



Accesorios para uso exterior - Grado IP 54

Sistema CONEXFLEX

JUNTA DE SELLADO PARA CONECTOR Y CAJA MÚLTIPLE

CODIGO	DESCRIPCION	ROSCA	EMB
56114181	Junta para Conector 1/2" Tramontina.	1/2"	5
56114082	Junta para Conector 3/4" Tramontina.	3/4"	5
56114183	Junta para Conector 1" Tramontina.	1"	10
56114185	Junta para Conector 1 1/2" Tramontina.	1 1/2"	10
56114086	Junta para Conector 2" Tramontina.	2"	10



JUNTA PARA CAÑO Y CONECTOR

CODIGO	DESCRIPCION	P CAÑO	EMB
56114131	Junta para Caño 3/4", Tramontina.	3/4"	5
56114022	Junta para Caño 1", Tramontina.	1"	5
56114133	Junta para Caño 1 1/4", Tramontina.	1 1/4"	10
56114135	Junta para Caño 1 1/2", Tramontina.	1 1/2"	10
56114136	Junta para Caño 2", Tramontina.	2"	10



TAPÓN ROSCADO CON JUNTA, PARA CAJAS MÚLTIPLES

CODIGO	DESCRIPCION	ROSCA	EMB
56114161	Tapón Roscado con Junta de Goma Tramontina.	1/2"	5
56114162	Tapón Roscado con Junta de Goma Tramontina.	3/4"	5
56114163	Tapón Roscado con Junta de Goma Tramontina.	1"	10
56114165	Tapón Roscado con Junta de Goma Tramontina.	1 1/2"	10
56114166	Tapón Roscado con Junta de Goma Tramontina.	2"	10



JUNTA PARA TAPA DE CAJAS MÚLTIPLES

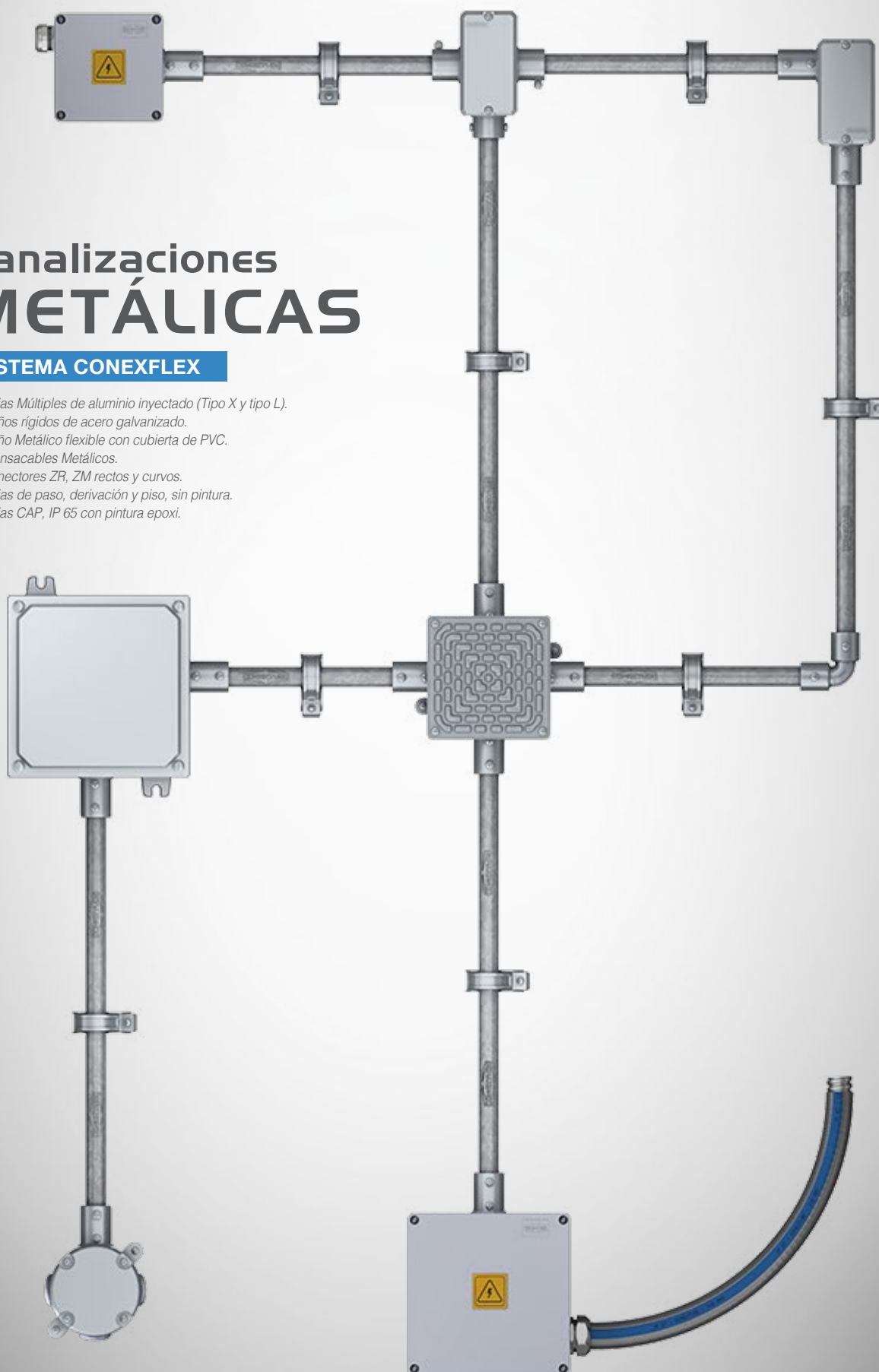
56114101	Junta para Tapa de Caja Múltiple de 1/2" y 3/4"	1/2" y 3/4"	120
56114102	Junta para Tapa de Caja Múltiple de 1"	1"	90
56114104	Junta para Tapa de Caja Múltiple de 1 1/2"	1 1/2"	100
56114105	Junta para Tapa de Caja Múltiple de 2"	2"	25



Canalizaciones METÁLICAS

SISTEMA CONEXFLEX

- >> Cajas Múltiples de aluminio inyectado (Tipo X y tipo L).
- >> Caños rígidos de acero galvanizado.
- >> Caño Metálico flexible con cubierta de PVC.
- >> Prensacables Metálicos.
- >> Conectores ZR, ZM rectos y curvos.
- >> Cajas de paso, derivación y piso, sin pintura.
- >> Cajas CAP, IP 65 con pintura epoxi.



Conectores

Sistema CONEXFLEX

CONECTOR CORTO PARA CAJA MÚLTIPLE - ROSCA GAS / BSP

CODIGO	DESCRIPCION	P CAÑO	R BSP	EMB
56251050	Conector Corto - Rosca BSP	1/2"	1/2"	100
56251052	Conector Corto - Rosca BSP	3/4"	3/4"	100
56251053	Conector Corto - Rosca BSP	1"	1"	100
56251055	Conector Corto - Rosca BSP	1 1/2"	1 1/2"	20
56251056	Conector Corto - Rosca BSP	2"	2"	20

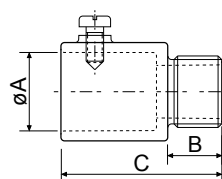


CONECTOR CORTO PARA CAJA MÚLTIPLE - ROSCA ELÉCTRICA BSC

56251082	Conector Corto - Rosca BSC.	3/4"	1/2"	100
56251083	Conector Corto - Rosca BSC.	1"	3/4"	100
56251084	Conector Corto - Rosca BSC.	1 1/4"	1"	100
56251086	Conector Corto - Rosca BSC.	2"	1 1/2"	20
56251087	Conector Corto - Rosca BSC.	1 1/2"	1 1/2"	20
56251088	Conector Corto - Rosca BSC.	2"	2"	10



>> Conector corto con junta de estanqueidad.



>> Plano Conector

DIMENSIONES CONECTORES [mm]

CALIBRE	A	B	C
1/2"	21,3	6,5	26,5
3/4"	26,9	6,5	26,5
1"	33,7	6,5	26,5
1 1/4"	42,7	6,5	32,5
1 1/2"	48,7	7	32,5
2"	60,9	7	32,5

CONECTOR RECTO PARA CAJA DE PASO, DERIVACIÓN Y PISO - BSC - SIN ROSCA

- >> Se puede utilizar en cajas, gabinetes y tableros que no posean agujeros roscados
- >> Ajuste con tuerca (se provee por separado)

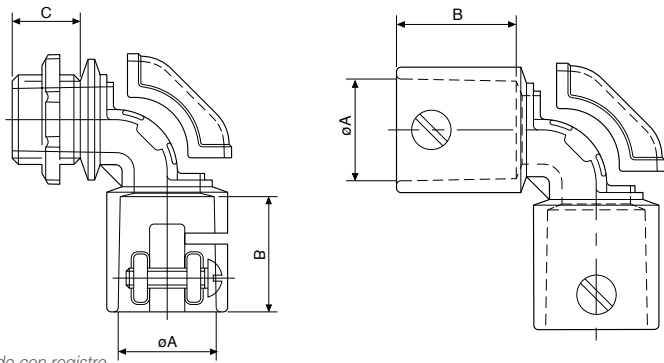
CODIGO	DESCRIPCION	A X B X C (MM)	P CAÑO	ROSCA	EMB
56126052	Conector Recto, Rosca BSC Tramontina.	21.3 x 6.5 x 26.5	3/4"	1/2"	50
56126071	Conector Recto, Rosca BSC Tramontina.	26.9 x 6.5 x 26.5	3/4"	7/8"	50
56126053	Conector Recto, Rosca BSC Tramontina.	33.7 x 6.5 x 29.5	1"	3/4"	50
56126054	Conector Recto, Rosca BSC Tramontina.	42.7 x 6.5 x 32.5	1 1/4"	1"	50
56156055	Conector Recto, Rosca BSC Tramontina.	48.7 x 7 x 32.5	1 1/2"	1 1/4"	50
56156056	Conector Recto, Rosca BSC Tramontina.	60.9 x 7 x 32.5	2"	1 1/2"	50



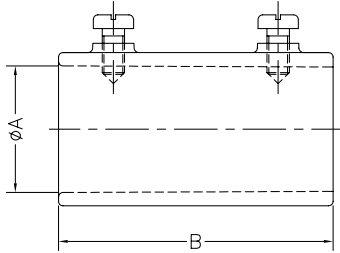
CODO CON REGISTRO - CONECTOR CURVO SIN ROSCA - CAÑO ELÉCTRICO - BSC

CODIGO	DESCRIPCION	A X B (MM)	P CAÑO	EMB
56129052	Codo con Registro 3/4" sin Rosca Tramontina.	19.5 x 26.5	3/4"	50
56129071	Codo con Registro 7/8" sin Rosca Tramontina.	23 x 29	7/8"	30
56129053	Codo con Registro 1" sin Rosca Tramontina.	26 x 29	1"	20
56129054	Codo con Registro 1 1/4" sin Rosca Tramontina.	32.5 x 32	1 1/4"	20





>> Plano Codo con registro



>> Plano Empalme sin rosca



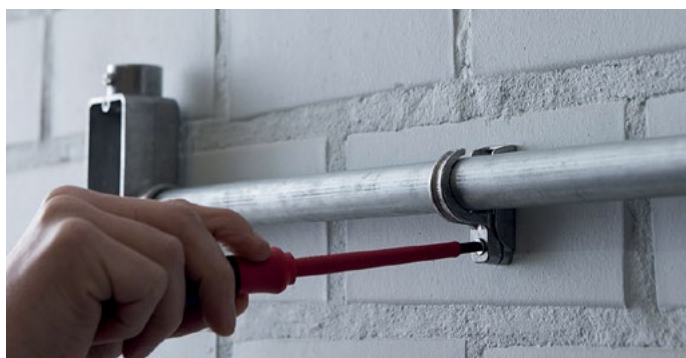
>> Caja Múltiple tipo X y accesorios para grado IP 54.



>> Codo con registro.

EMPALME SIN ROSCA - PARA CAÑO ELÉCTRICO - BSC				
CODIGO	DESCRIPCION	MEDIDAS (MM)	P CAÑO	EMB
56131052	Empalme sin Rosca Conduit Tramontina	20 x 55	3/4"	50
56131071	Empalme sin Rosca Conduit Tramontina	23 x 45	7/8"	50
56131053	Empalme sin Rosca Conduit Tramontina	26 x 60	1"	20
56131054	Empalme sin Rosca Conduit Tramontina	33 x 66	1 1/4"	20
56131055	Empalme sin Rosca Conduit Tramontina	41 x 72	1 1/2"	20
56131056	Empalme sin Rosca Conduit Tramontina	52 x 82	2"	10

EMPALME SIN ROSCA - BSP				
56131021	Empalme sin Rosca Conduit Tramontina	20 x 55	3/4"	50
56131022	Empalme sin Rosca Conduit Tramontina	23 x 45	7/8"	50
56131023	Empalme sin Rosca Conduit Tramontina	26 x 60	1"	50
56131025	Empalme sin Rosca Conduit Tramontina	33 x 66	1 1/2"	10
56131026	Empalme sin Rosca Conduit Tramontina	41 x 72	2"	10



>> La solución completa en un mismo proveedor. Menor logística.



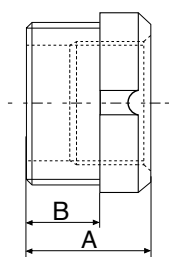
>> Todos los accesorios para lograr un Grado IP 54. Instalación segura.

Accesorios para conectores y cajas

Sistema CONEXFLEX

BOQUILLA PARA CONECTORES

CODIGO	DESCRIPCION	P CONECTOR	EMB
56134002	Boquilla para Conector Tramontina.	1/2"	200
56134003	Boquilla para Conector Tramontina.	3/4"	200
56134004	Boquilla para Conector Tramontina.	1"	200
56134005	Boquilla para Conector Tramontina.	1 1/4"	200
56134006	Boquilla para Conector Tramontina.	1 1/2"	200
56134007	Boquilla para Conector Tramontina.	2"	100
56134008	Boquilla para Conector Tramontina.	2 1/2"	40
56134009	Boquilla para Conector Tramontina.	3"	40
56134011	Boquilla para Conector Tramontina.	4"	20



>> Plano Reducción



>> Ensamblaje de tapa y junta para caja múltiple tipo X, para asegurar grado IP 54, apto exterior. Máxima protección.

REDUCCIÓN CON ROSCA GAS - BSP

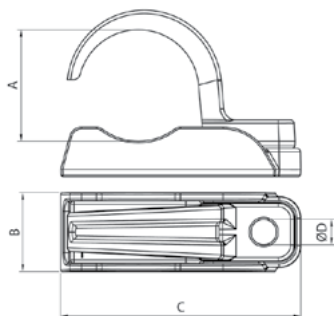
CODIGO	DESCRIPCION	REDUCCIÓN	MEDIDAS (MM)	EMB
56124001	Reducción con Rosca GAS - BSP Tramontina.	3/4" a 1/2"	22 x 14	48
56124002	Reducción con Rosca GAS - BSP Tramontina.	1" a 1/2"	22 x 12	36
56124003	Reducción con Rosca GAS - BSP Tramontina.	1" a 3/4"	22 x 12	36
56124009	Reducción con Rosca GAS - BSP Tramontina.	1 1/2" a 1"	31 x 18	24
56124010	Reducción con Rosca GAS - BSP Tramontina.	1 1/2" a 1 1/4"	31 x 18	24
56124015	Reducción con Rosca GAS - BSP Tramontina.	2" a 1 1/2"	34 x 20	24



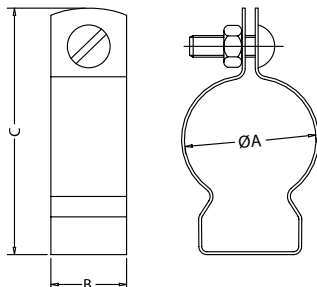
Abrazaderas para caños

Sistema CONEXFLEX

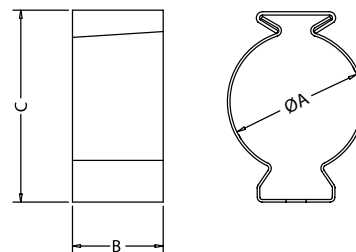
>> Abrazadera tipo Uña en Aluminio fundido, Tipo D y Chaveta en acero galvanizado.



>> Plano Abrazadera tipo Uña



>> Plano Abrazadera tipo D



>> Plano Abrazadera tipo Chaveta

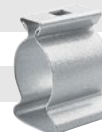
ABRAZADERA TIPO UÑA			MEDIDAS (MM)				
CODIGO	DESCRIPCION	P CAÑO	A	B	C	D	EMB
56139002	Abrazadera tipo Uña Tramontina.	3/4"	25	20	57	7	50
56139003	Abrazadera tipo Uña Tramontina.	1"	31.5	22.5	68	7	30
56139005	Abrazadera tipo Uña Tramontina.	1 1/2"	46	28.5	90	7	10
56139006	Abrazadera tipo Uña Tramontina.	2"	58	33	107	10	10



ABRAZADERA TIPO D - CON TORNILLO Y TUERCA							
CODIGO	DESCRIPCION	P CAÑO	A	B	C		EMB
56136002	Abrazadera tipo D Tramontina.	1/2"	20	19	49.5		200
56136003	Abrazadera tipo D Tramontina.	3/4"	25.2	19	53		200
56136004	Abrazadera tipo D Tramontina.	1"	31.5	19	62		200
56136005	Abrazadera tipo D Tramontina.	1 1/4"	40.5	27.5	71		100
56136006	Abrazadera tipo D Tramontina.	1 1/2"	46.6	27.5	75		100
56136007	Abrazadera tipo D Tramontina.	2"	58.4	27.5	92		10



ABRAZADERA TIPO CHAVETA							
56138002	Abrazadera tipo Chaveta Tramontina.	1/2"	20	27.5	39		200
56138003	Abrazadera tipo Chaveta Tramontina.	3/4"	25.2	27.5	42		200
56138004	Abrazadera tipo Chaveta Tramontina.	1"	31.5	27.5	55		200
56138005	Abrazadera tipo Chaveta Tramontina.	1 1/4"	40.5	27.5	61		100
56138006	Abrazadera tipo Chaveta Tramontina.	1 1/2"	46.6	27.5	68		100
56138007	Abrazadera tipo Chaveta Tramontina.	2"	58.4	27.5	80		100



>> Abrazadera tipo Uña, para uso pesado.



>> Abrazadera tipo D.



>> Abrazadera tipo Chaveta.

CANALIZACIONES METÁLICAS

Sistema CONEXFLEX

Terminación superior



CAP

Sistema CONEXFLEX

>> Caja de Aluminio Inyectado, IP 65 - Pintura Epoxi por Termofusión.

CODIGO	DESCRIPCION	DIMENSIONES	EMB
50001000	Caja estanca CAP 000	100x100x60	5
50001001	Caja estanca CAP 001	100x100x100	5
50001002	Caja estanca CAP 002	120x120x60	5
50001003	Caja estanca CAP 003	120x120x100	5
50001010	Caja estanca CAP 004	150x150x75	5
50001011	Caja estanca CAP 005	150x150x100	5
50001012	Caja estanca CAP 006	200x200x100	5
50001013	Caja estanca CAP 007	150x200x100	5
50001014	Caja estanca CAP 008	150x100x75	5
50001015	Caja estanca CAP 009	300x250x125	2



HSA

Línea CONEXFLEX

>> Cajas de Aluminio Fundido IP65

CODIGO	DESCRIPCION	DIMENSIONES	EMB
51001860	Caja estanca HSA 011	150x150x150	1
51001863	Caja estanca HSA 014	200x200x150	1
51001865	Caja estanca HSA 016	250x250x100	1
51001866	Caja estanca HSA 017	250x250x150	1
51001868	Caja estanca HSA 019	300x300x100	1
51001869	Caja estanca HSA 020	300x300x150	1
51001870	Caja estanca HSA 021	300x300x200	1
51001871	Caja estanca HSA 022	400x400x150	1
51001881	Caja estanca HSA 051	100x150x100	1
51001882	Caja estanca HSA 052	100x200x100	1
51001886	Caja estanca HSA 056	150x200x150	1
51001887	Caja estanca HSA 057	150x250x100	1
51001888	Caja estanca HSA 058	200x250x100	1
51001891	Caja estanca HSA 061	200x300x100	1
51001892	Caja estanca HSA 062	200x300x150	1
51001895	Caja estanca HSA 065	250x350x150	1
51001897	Caja estanca HSA 067	400x300x150	1
51001900	Caja estanca HSA 070	600x400x200	1



CONEXPISO

Línea CONEXFLEX

>> Cajas para piso IP65

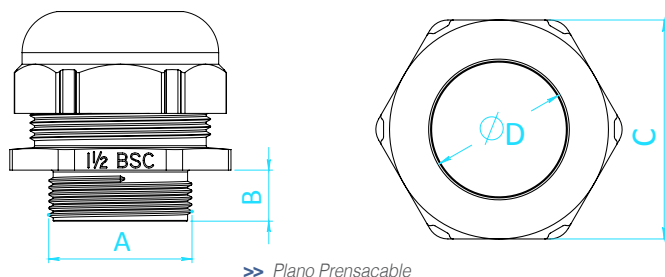
CODIGO	DESCRIPCION	DIMENSIONES	EMB
52001200	Caja estanca CONEXPISO P1813	180x130x100	1
52001300	Caja estanca CONEXPISO P2718	270x180x140	1
52001400	Caja estanca CONEXPISO P2727	270x270x140	1
52001500	Caja estanca CONEXPISO P2736	270x360x140	1
52001600	Caja estanca CONEXPISO P3636	360x360x140	1



PRENSACABLES METÁLICOS - Línea ZA/PC

Sistema CONEXFLEX

- >> Prensacable ZA con ajuste por corona dentada antivibración.
- >> Prensacable PC de aleación de aluminio con ajuste por junta cónica.
- >> Grado de protección IP 66/68 (en el cabezal) según IEC 60529
- >> Amplio rango de ajuste y alta resistencia a la tracción.



ZA - ROSCA BSC							
CÓDIGO	REF	MEDIDA	Ø CABLE [mm]	A [mm]	B [mm]	C [mm]	D [mm]
20001051	ZA 1	1/2"	3 - 6	12.68	10	15.2	7
20001052	ZA 2	5/8"	5 - 10	15.86	10	21.2	11
20001053	ZA 3	3/4"	6 - 12	19.03	10	24.3	14
20001054	ZA 4	7/8"	10 - 14	22.2	10.5	27.3	16
20001055	ZA 5	1"	13 - 18	25.38	11	32.3	20
20001056	ZA 6	1 1/4"	18 - 25	31.73	12	42.3	27
20001057	ZA 7	1 1/2"	22 - 32	38.08	13.5	52.3	32

PC - ROSCA BSC Y BSP								
CÓDIGO	REF	MEDIDA	ROS	Ø CABLE [mm]	A [mm]	B [mm]	C [mm]	D [mm]
20031058	PC 9	2"	BSC	32 - 37	50.78	14	69	38.5
20031066	PC15	1 1/2"	BSP	32 - 37	47.8	14	69	38.5
20031067	PC16	2"	BSP	40 - 49	59.6	22	82	51
20031068	PC17	2 1/2"	BSP	55 - 62	75.2	21.5	95	62.7
20031069	PC18	3"	BSP	67 - 75	87.9	23	111	76
20031070	PC19	4"	BSP	82 -100	113	30.2	148	118

ZA - ROSCA BSP							
CÓDIGO	REF	MEDIDA	Ø CABLE [mm]	A [mm]	B [mm]	C [mm]	D [mm]
20001059	ZA 9	1/4"	3 - 6	13.2	10	15.2	7
20001060	ZA 10	3/8"	5 - 10	16.7	10	21.2	11
20001061	ZA 11	1/2"	6 - 12	21	10	24.3	14
20001062	ZA 11E	5/8"	10 - 14	22.9	10.5	27.3	16
20001063	ZA 12	3/4"	13 - 18	26.4	11	32.3	20
20001064	ZA 13	1"	18 - 25	33.3	12	42.3	27
20001065	ZA 14	1 1/4"	22 - 32	41.9	13.5	52.3	32

ZA - ROSCA BSC (ELÉCTRICA) AJUSTE POR CORONA DENTADA

CODIGO	DESCRIPCION	MEDIDA	Ø CABLE [MM]	EMB
20001051	Prensacable ZA1 sin tuerca	1/2"	3 - 6	200
20001052	Prensacable ZA2 sin tuerca	5/8"	5 - 10	150
20001053	Prensacable ZA3 sin tuerca	3/4"	6 - 12	100
20001054	Prensacable ZA4 sin tuerca	7/8"	10 - 14	100
20001055	Prensacable ZA5 sin tuerca	1"	13 - 18	60
20001056	Prensacable ZA6 sin tuerca	1 1/4"	18 - 25	30
20001057	Prensacable ZA7 sin tuerca	1 1/2"	22 - 32	25



ZA - ROSCA BSP (GAS) AJUSTE POR CORONA DENTADA

20001059	Prensacable ZA9 sin tuerca	1/4'	3 - 6	200
20001060	Prensacable ZA10 sin tuerca	3/8'	5 - 10	200
20001061	Prensacable ZA11 sin tuerca	1/2"	6 - 12	100
20001062	Prensacable ZA11E sin tuerca	5/8"	10 - 14	100
20001063	Prensacable ZA12 sin tuerca	3/4"	13 - 18	60
20001064	Prensacable ZA13 sin tuerca	1"	18 - 25	30
20001065	Prensacable ZA14 sin tuerca	1 1/4"	22 - 32	25



PC - ROSCA BSC Y BSP AJUSTE POR JUNTA CÓNICA

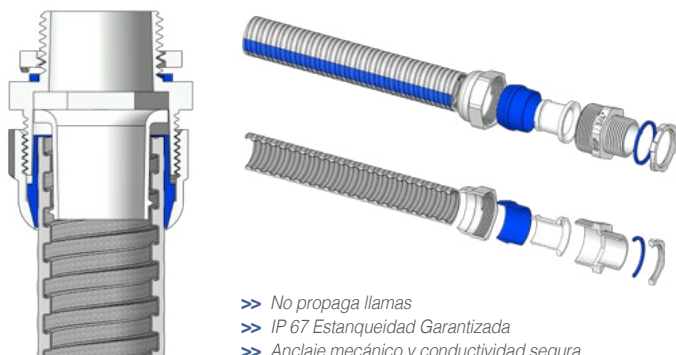
20070320	Prensacable cónico PC8 sin tuerca	BSC	2"	32 - 37	12
20070321	Prensacable cónico PC15 sin tuerca	BSP	1 1/2"	32 - 37	12
20070322	Prensacable cónico PC16 sin tuerca	BSP	2"	40 - 49	1
20070323	Prensacable cónico PC17 sin tuerca	BSP	2 1/2"	55 - 62	1
20070324	Prensacable cónico PC18 sin tuerca	BSP	3"	67 - 75	1
20070325	Prensacable cónico PC19 sin tuerca	BSP	4"	82 - 100	1



CAÑOS METÁLICOS FLEXIBLES

Sistema CONEXFLEX

>> Caño Flexible Metálico con Cubierta de PVC



CAÑOS METÁLICOS FLEXIBLES LT - GRIS

CÓDIGO	MEDIDA	RADIO DE CURVATURA [mm]	DIÁMETRO [mm]	
			INTERNO [min]	EXTERNO [max]
80021100	3/8"	100	12.6	18.1
80021110	1/2"	130	16	21.4
80021120	3/4"	150	21	26.7
80021130	1"	170	16.5	33.4
80021140	1 1/4"	220	35.1	42.1
80021150	1 1/2"	250	40.3	48.1
80021160	2"	400	54.6	60.2

CAÑOS METÁLICOS FLEXIBLES TIPO CONDUIT LT - GRIS - 25MTS

CODIGO	DESCRIPCION	DIÁMETRO	EMB
80021000	Caño metálico flexible con cubierta gris	3/8"	25mts
80021010	Caño metálico flexible con cubierta gris	1/2"	25mts
80021020	Caño metálico flexible con cubierta gris	3/4"	25mts
80021030	Caño metálico flexible con cubierta gris	1"	25mts
80021040	Caño metálico flexible con cubierta gris	1 1/4"	25mts
80021050	Caño metálico flexible con cubierta gris	1 1/2"	25mts
80021060	Caño metálico flexible con cubierta gris	2"	25mts
80021100	Bobina de caño metálico flexible con cubierta gris	3/8"	300mts
80021110	Bobina de caño metálico flexible con cubierta gris	1/2"	300mts
80021120	Bobina de caño metálico flexible con cubierta gris	3/4"	200mts
80021130	Bobina de caño metálico flexible con cubierta gris	1"	200mts
80021140	Bobina de caño metálico flexible con cubierta gris	1 1/4"	100mts
80021150	Bobina de caño metálico flexible con cubierta gris	1 1/2"	100mts
80021160	Bobina de caño metálico flexible con cubierta gris	2"	100mts

CAÑO METÁLICO TIPO RE - NEGRO

80010000	Caño Flexible con Cubierta Negra	1/2"	25mts
80010010	Caño Flexible con Cubierta Negra	5/8"	25mts
80010020	Caño Flexible con Cubierta Negra	3/4"	25mts
80010030	Caño Flexible con Cubierta Negra	7/8"	25mts
80010040	Caño Flexible con Cubierta Negra	1"	25mts
80010050	Caño Flexible con Cubierta Negra	1 1/4"	25mts
80010060	Caño Flexible con Cubierta Negra	1 1/2"	25mts
80010070	Caño Flexible con Cubierta Negra	2"	25mts

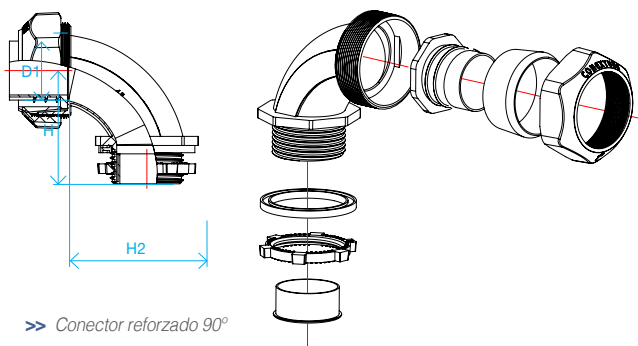
ZM - CONECTORES METÁLICOS PARA TUBOS TIPO RE - ROSCA BSC (ELÉCTRICA) - TUERCA PROVISTA

30001020	Conector ZM para caño RE 1/2	BSC	1/2"	120
30001021	Conector ZM para caño RE 5/8	BSC	5/8"	100
30001022	Conector ZM para caño RE 3/4	BSC	3/4"	80
30001023	Conector ZM para caño RE 7/8	BSC	7/8"	60
30001024	Conector ZM para caño RE 1	BSC	1"	36
30001025	Conector ZM para caño RE 1 1/4	BSC	1 1/4"	24
30001026	Conector ZM para caño RE 1 1/2	BSC	1 1/2"	15
30001027	Conector ZM para caño RE 2	BSC	2"	12

CONECTORES METÁLICOS

Sistema CONEXFLEX

>> Conectores tipo ZR/ZM con roscas BSC/BSP para conexiones estancas, robustas y confiables.



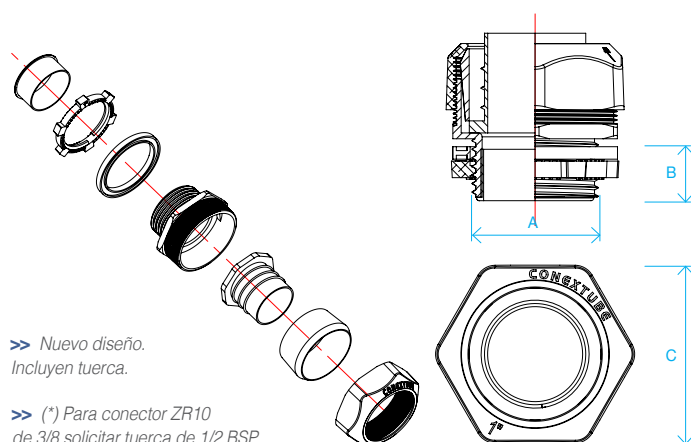
CONECTOR 90° ZR - BSP					
CÓDIGO	REF	MEDIDA	D1 [mm]	H [mm]	H2 [mm]
35001100	ZR 10	3/8"	18.5	25	28
35001101	ZR 11	1/2"	22	28	32
35001102	ZR 12	3/4"	27.3	36	41
35001103	ZR 13	1"	33.5	40	44
35001104	ZR 14	1 1/4"	45	50	55
35001105	ZR 15	1 1/2"	49	54	59
35001106	ZR 16	2"	63	64	66

CONECTORES METÁLICOS REFORZADOS 90° PARA CAÑO CONDUIT

CODIGO	DESCRIPCION	MEDIDAS	EMB
35011100	Conector 90° para caño ZR10 LT 3/8 BSP	3/8"	25
35011101	Conector 90° para caño ZR10 LT 1/2 BSP	1/2"	25
35011102	Conector 90° para caño ZR10 LT 3/4 BSP	3/4"	20
35011103	Conector 90° para caño ZR10 LT 1 BSP	1"	10
35011104	Conector 90° para caño ZR10 LT 1 1/4 BSP	1 1/4"	8
35011105	Conector 90° para caño ZR10 LT 1 1/2 BSP	1 1/2"	1
35011106	Conector 90° para caño ZR10 LT 2 BSP	2"	1



PRODUCTOS PARA INSTALACIONES ELÉCTRICAS SEGURAS, CUMPLIENDO LAS MÁS ALTAS EXIGENCIAS EN SEGURIDAD, EFICIENCIA Y RENDIMIENTO.



CONECTOR ZR - BSP					
CÓDIGO	REF	MEDIDA	A [mm]	B [mm]	C [mm]
35001100	ZR 10	3/8"	16.7	8	29
35001101	ZR 11	1/2"	21	11	32.2
35001102	ZR 12	3/4"	26.4	12.5	38.5
35001103	ZR 13	1"	33.3	14.5	45.5
35001104	ZR 14	1 1/4"	41.9	16	56.2
35001105	ZR 15	1 1/2"	47.8	17.5	63
35001106	ZR 16	2"	59.6	19	81.7
35001107	ZR 17	2 1/2"	75.2	21.4	95
35001108	ZR 18	3"	87.9	22.5	112
35001109	ZR 19	4"	113	30	146.5

ZR - CONECTORES METÁLICOS REFORZADOS PARA CAÑO CONDUIT - TUERCA PROVISTA

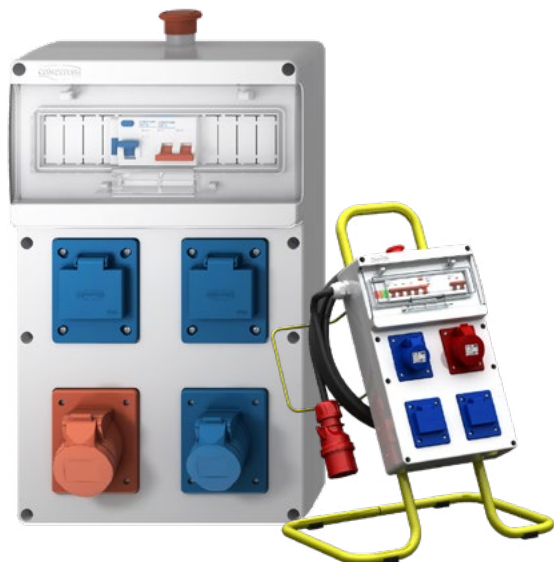
35001100	Conector estanco ZR10 con tuerca *	BSP	3/8"	50
35001101	Conector estanco ZR11 con tuerca	BSP	1/2"	50
35001102	Conector estanco ZR12 con tuerca	BSP	3/4"	30
35001103	Conector estanco ZR13 con tuerca	BSP	1"	16
35001104	Conector estanco ZR14 con tuerca	BSP	1 1/4"	10
35001105	Conector estanco ZR15 con tuerca	BSP	1 1/2"	1
35001106	Conector estanco ZR16 con tuerca	BSP	2"	1



Productos asociados

EN SOLUCIONES ELECTRICAS, LA LINEA MAS AMPLIA DEL MERCADO

CONEXTAB OBRA E INDUSTRIA



Líneas de Tableros Portátiles y de sobreponer, solución versátil, robusta y confiable. Para uso intensivo tanto en obras como en industrias.

PROTECCIONES CXT + FICHAS Y TOMAS CONEXTUBE BY PCE

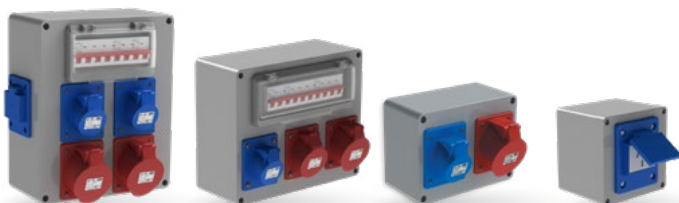
ARGNEPOL DIN



Solución acoplable, con bastidor modular desmontable, ideal para entornos exigentes. Apto uso industrial, apto uso exterior.

GABINETES MULTIFUNCION IP65 - EN 38, 57, 72 Y 96 MÓDULOS

CAP EQUIPADA



Caja estanca de aluminio inyectado equipadas con visor DIN IP67. Múltiples configuraciones disponibles, customisables.

PROTECCIONES CXT + FICHAS Y TOMAS CONEXTUBE BY PCE

SISTEMA LUXURY SOLUCIONES EN PLÁSTICO



FICHAS Y TOMAS



Diseñadas para garantizar conexiones eléctricas seguras y resistentes en entornos exigentes. Máxima protección, fabricadas y certificadas bajo norma IEC 60309

GRADO IP67/44 EN 18/32/63/125 A

Sistema compuesto por Gabinetes DIN, Cajas Eléctricas, Cajas de Paso y Derivación, Canalizaciones Plásticas y Accesorios (Uniones, Grampas, Codos, Conectores y Grampas)

SOLUCIÓN COMPLETA EN CANALIZACIONES PLÁSTICAS

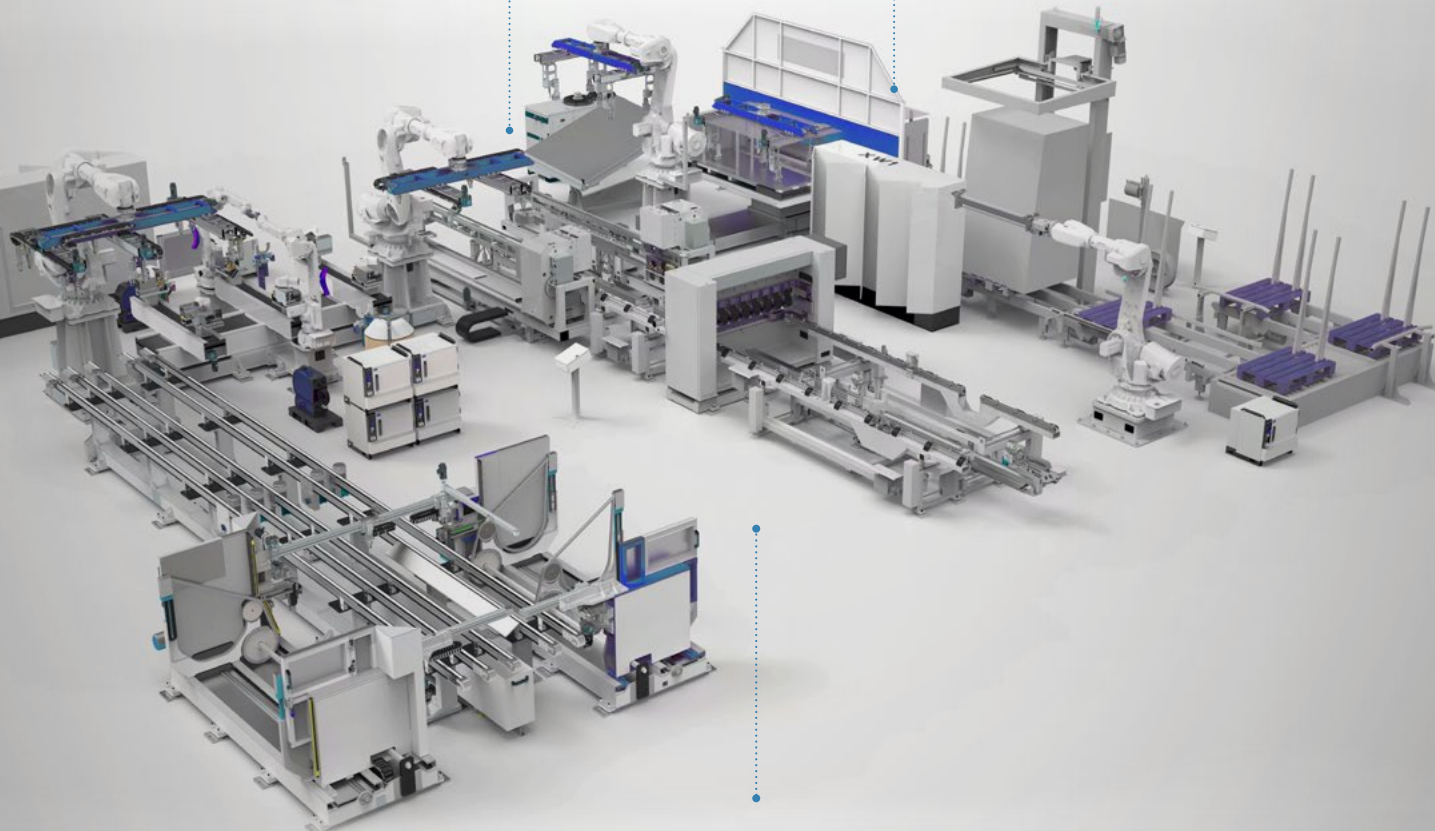
CANALIZACIONES METÁLICAS

Alta resistencia mecánica



CAJAS DE ALUMINIO CAP, HSA, CONEXPISO

con o sin Pintura



LINEA ALUMINIO INYECTADO TRAMONTINA

para instalaciones interiores y exteriores



CANALIZACIONES METÁLICAS

Sistema Conexflex

Instalaciones eléctricas metálicas para comercios e industrias

LA ELECCIÓN DE LOS PROFESIONALES

