

POTENCIA EUROPEA
EN ARGENTINA



La elección de los profesionales

PCE



CATÁLOGO 2021 / 2022



CONTENIDO

	PÁGINA
Quienes somos	1
Información técnica general	4
Fichas y Tomas 63A / 125A	9
Fichas y Tomas Industriales Baja Tensión 16A, 32A, 63A y 125A	10
Fichas móviles IEC 309	12
Ficha de Empotrar IEC 309	14
Ficha de Superficie a 90° IEC 309	16
Tomas móviles IEC 309	18
Tomas de Empotrar IEC 309	20
Toma de Superficie a 90° IEC 309	22
Accesorios Conextab	24
Interruptores de Bloqueo IEC 309	25
CONEXTAB S-FYT, Cuadros de conexión IEC 309 16A – 32A	32
CONEXTAB C-FYT, Cuadros de conexión IEC 309 16A – 32A	35
CONEXPOL S-FYT y C-FYT, Cuadros de conexión IEC 309 16A – 32A	37
CAP S-FYT y C-FYT	38
Luxury Max	39
Mando y Señalización	43
Cajas Aislantes	45

QUIENES SOMOS

CONEXTUBE es una empresa Argentina de capital y mano de obra nacional fundada en el año 1979. Especializada en el diseño, desarrollo y fabricación de **productos para instalaciones eléctricas seguras**.

Posee procesos y productos certificados acorde a las normas ISO 9001:2015, IRAM e IEC, conforme a las directivas regulatorias para Argentina y el mundo.

Cuenta con 45.000 m² de infraestructura industrial, comercial y logística. Maquinaria de última generación, matricería propia, laboratorio de ensayos y sala de capacitaciones que permiten tener cobertura nacional e internacional permanente en más de 15 países siendo fundadores del primer grupo exportador de productos eléctricos del país.

PCE, fundada en 1973, con base en Austria y locaciones en Alemania, Polonia y Sri Lanka, creció hasta convertirse en un grupo internacional de empresas **líderes en el desarrollo y fabricación de tomas y fichas industriales**, con una cuota de exportación de más del 80%.

Posee una amplia gama de más de 22.000 productos de alta calidad para diversas aplicaciones en el rubro de las instalaciones eléctricas estándar y configuraciones específicas.

El alto nivel de calidad (certificación ISO 9001:2015), la flexibilidad, innovación constante y los procesos productivos son factores determinantes de la exitosa estrategia orientada al cliente.

En el año 2021 Conextube y PCE, con visiones estratégicas similares, unen fuerzas para brindar soluciones a nivel mundial, que sean integrales y aplicables en las instalaciones eléctricas domiciliarias, civiles e industriales.





PCE, laboratorios de última generación en la Planta Saint Martin, Austria.

CALIDAD

- ◆ Fabricación según los estándares internacionales (Certificación ISO 9001: 2015).

INVESTIGACIÓN Y DESARROLLO

- ◆ Innovadores procesos de diseño y fabricación.
- ◆ Numerosas solicitudes de patentes sobre nuestros diseños.

QUIENES SOMOS



ATENCIÓN AL CLIENTE

- ◆ Servicio confiable.
- ◆ La mejor calidad.
- ◆ Diseño y funcionalidad.
- ◆ Entrega inmediata.

PRESENCIA GLOBAL

- ◆ Amplia red comercial.
- ◆ Rapidez y confiabilidad.
- ◆ Soluciones a medida.

INFORMACIÓN TÉCNICA GENERAL

◆ CERTIFICACIÓN SEGÚN ISO 9001: 2015

Conextube y PCE poseen su gestión de la calidad certificada según la norma ISO 9001: 2015.

◆ REGULACIONES NACIONALES E INTERNACIONALES

Propósito:

- Resolución SC 169/2018 Secretaría de Comercio de la República Argentina de 28 de marzo de 2018 la cual asegura que el equipamiento eléctrico que se comercialice cumpla con los requisitos que brinden un elevado nivel de protección a la salud, la seguridad de las personas y de sus animales domésticos y como a sus bienes materiales.

MARCADO CE:

- Principalmente es un símbolo utilizado para el libre comercio de mercancías dentro de la Comunidad Europea.
- Puede comercializarse legalmente dentro de la Comunidad Europea.
- Sin necesidad de sellos de calidad adicionales o etiquetado específico.
- No necesita sellos de conformidad con las normas; funciona como un sello de seguridad per sé ya que indica el cumplimiento de los requisitos fundamentales de seguridad. Las pautas determinan solo los requisitos básicos que los productos deben cumplir.

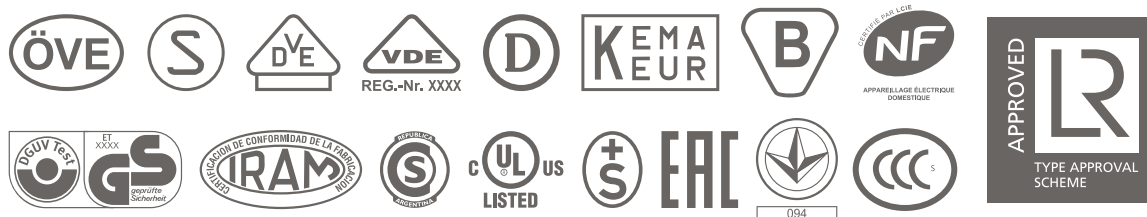
Directiva LVD 2014/35 / UE del Parlamento Europeo y el Consejo del 26 de febrero 2014 sobre la armonización de las leyes de los Estados miembros relativas a la puesta a disposición en el Mercado de equipos eléctricos diseñados para su uso dentro de ciertos límites de voltaje.

Directiva RoHS 2011/65 / UE del Parlamento Europeo y del Consejo de 8 de junio 2011 sobre la restricción del uso de ciertas sustancias peligrosas en equipos eléctricos y electrónicos.

Directiva EMC 2014/30 / UE del Parlamento Europeo y del Consejo de 26 de febrero 2014 sobre la armonización de las leyes de los Estados miembros en materia de compatibilidad electromagnética.

◆ CERTIFICACIONES DE SEGURIDAD y CALIDAD

La familia de fichas y tomas industriales **CONEXTUBE by PCE** poseen gran cantidad de certificaciones que les permite ser comercializadas en todo el mundo.



INFORMACIÓN TÉCNICA GENERAL

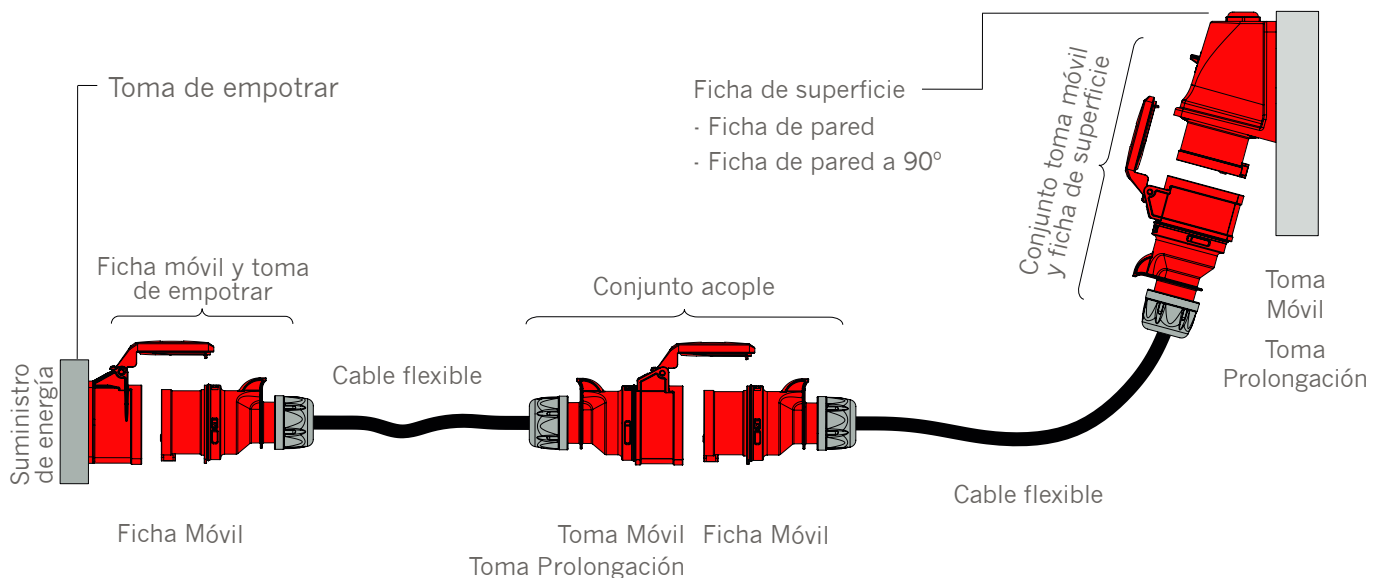
◆ CONFORMIDAD CON LAS NORMAS

Las fichas y tomas **CONEXTUBE by PCE** cumplen con las normas IEC 60309-1 e IEC 60309-2 equivalentes a las Normas europeas EN 60309 parte 1 y EN 60309 parte 2. IEC es la sigla de la "Comisión Electrotécnica Internacional", organización que normaliza sobre electricidad desde el año 1908 y a la cual Argentina pertenece desde 1913. En la actualidad Argentina está representada en la IEC a través de IRAM y la AEA.

◆ SISTEMA

Las fichas y tomas **CONEXTUBE by PCE** están diseñadas y fabricadas de manera que se pueda asegurar la total compatibilidad con cualquier marca fabricada y certificada bajo la norma IEC 60309. Para evitar la conexión entre fichas y tomas de diferentes voltajes y frecuencias, e incluso aplicaciones especiales, se diagramó un esquema de uso horario que designa las posiciones de los pernos de conexión de fases, neutro y tierra según se muestra en la página N°7. La Norma IEC 60309 proporciona dos series de corrientes nominales. La serie 1 es la utilizada en todos los países con influencia Normativa IEC, y la serie 2 en países con influencia de Normas NEC de USA. Las fichas y tomas **CONEXTUBE by PCE** responden a los calibres indicados en la serie 1 de la Norma IEC 60309-1.

◆ USO DE ACCESORIOS (TERMINOLOGÍA)



INFORMACIÓN TÉCNICA GENERAL

CONTACTO PILOTO

El contacto piloto, en las fichas y tomas **CONEXTUBE by PCE** de 63A y 125A, es el contacto auxiliar utilizado para realizar el enclavamiento eléctrico de protección (con acople o conexión retardada cuando se inserta y adelantada cuando se retira la ficha).

Este enclavamiento impide la conexión y desconexión bajo carga de los tomas y fichas industriales en corrientes de 63A y 125A.

Los tomas poseen un contacto auxiliar incorporado denominado PCS, que mejora la actuación del contacto piloto aumentando la seguridad de la conexión.

PCS (Pilot Contact Switch)

El PCS es un contacto auxiliar incorporado a los tomas de 63A y 125A de **CONEXTUBE by PCE** que poseen contacto piloto. Al producirse el acople de ficha y toma, el perno del contacto piloto provoca el cierre del contacto auxiliar, el cual puede operar sobre un contactor que habilita el servicio eléctrico como se muestra en el esquema. También el PCS puede usarse para otros propósitos.

El PCS ofrece las siguientes ventajas:

- No se requieren cables especiales para el toma.
- Inserción y extracción aislada eléctricamente.

Datos técnicos:

- Contactos: plateados
- Cables: 2 x 1,5mm²
- Corriente nominal: 2A.

Precaución contra el contacto directo

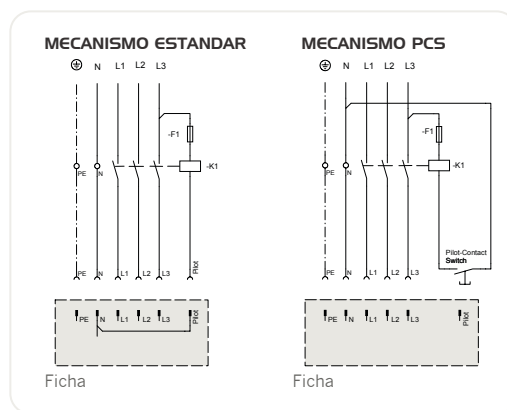
Las fichas y tomas industriales de 63A y 125A convencionales, debido al tamaño de los pernos, pueden admitir la inserción de un dedo en el interior del toma por lo cual no es posible evitar el contacto intencional. Esta situación se puede neutralizar utilizando bloqueos eléctricos (contacto piloto) o mecánicos (interruptores de bloqueo).

En caso de requerirlo **CONEXTUBE by PCE** posee una serie de fichas y tomas de 63A y 125A sin perno piloto, con lo cual se puede reducir la longitud del alveolo de los tomas e impedir el ingreso de un dedo, sin disminuir la capacidad de conducción eléctrica.

SECCIÓN DE CONDUCTORES.

Conductores de cobre aislados, multifilares o rígidos, con distintos tipos de aislación según el tipo de instalación.

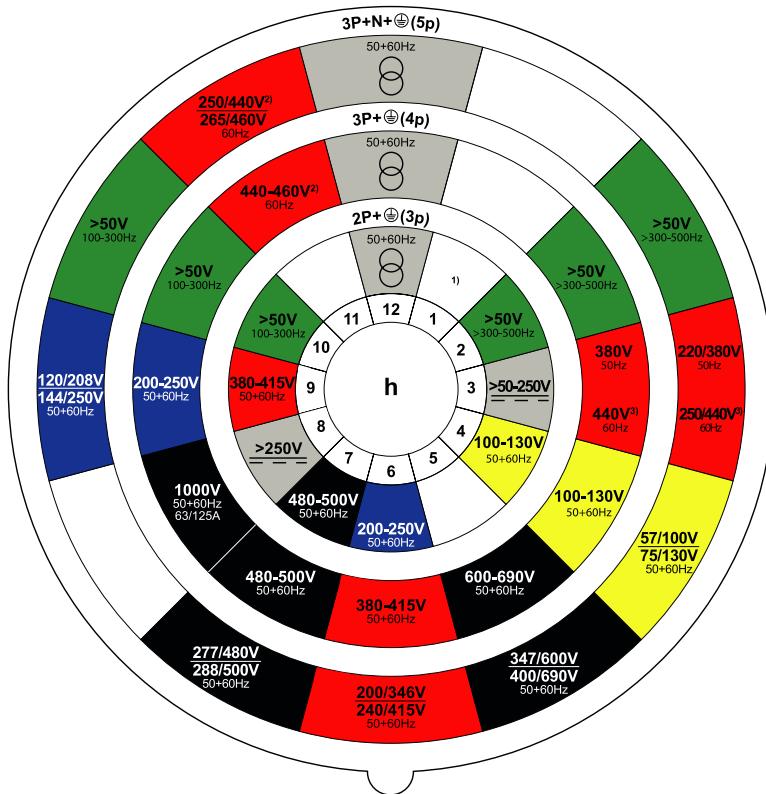
Corriente nominal	Sección del cable		Longitud de pelado [mm]
	Cable flexible [mm ²]	Cable rígido [mm ²]	
16A	1 - 2,5	1 - 4	10 - 12
32A	2,5 - 6	2,5 - 10	12 - 14
63A	6 - 16	6 - 25	15 - 18
125A	16 - 50	16 - 70	24 - 27



INFORMACIÓN TÉCNICA GENERAL

◆ CODIFICACIÓN INTERNACIONAL IEC 60309 SERIE I

Determina la posición del polo de tierra en función de la tensión de utilización, polaridad, frecuencia, intensidad y aplicaciones. El objetivo es garantizar las operaciones de conexión y desconexión de una manera segura. El diagrama horario para fijar la posición del polo de tierra está diseñado para las corrientes nominales de 16A, 32A, 63A y 125A indicadas en la tabla Serie 1 de la IEC 60309-1.



1. Posición horaria no estandarizada y libre para usos específicos.
2. Para uso en embarcaciones.
3. Uso exclusivo en contenedores refrigerados.

◆ PERNOS DE CONTACTO

Fabricados con aleación de cobre y zinc. Las características más importantes son:

- Alta capacidad conductiva 15 MS/m / (m/Ω mm²);
- Alta resistencia a la corrosión atmosférica, tanto en áreas rurales como industriales.
- Conforme a las directivas RoHS 2011/65/EU:

Las fichas y tomas **CONEXTUBE by PCE** en 63A y 125A poseen un sistema de contactos laminares que garantizan una correcta superficie de contacto eléctrico y evitan la corrosión de los pernos.

◆ RESISTENCIA A LA TEMPERATURA SUPERIOR

La norma IEC60309 especifica un rango de temperatura que normalmente no supere el rango desde -25°C hasta +40°C.

Las fichas y tomas industriales **CONEXTUBE by PCE** soportan un rango de temperatura que excede las especificaciones de la norma en un rango que va desde -25°C hasta +80°C hasta un máximo de 100°C durante una hora.

◆ CÓDIGO DE COLOR

Identificación de las diversas tensiones y frecuencias, todas las fichas y tomas **CONEXTUBE by PCE** están codificadas por colores:

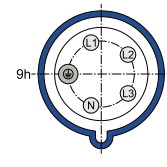
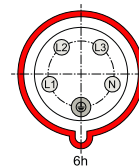
Tensión nominal de funcionamiento:	Color:
20-25V	violeta
40-50V	blanco
100-130V	amarillo
200-250V	azul
380-480V	rojo
500-1000V	negro
>50V (100-500Hz)	verde
sin código de color	gris

Vista: toma frontal o ficha.

EJEMPLO:

400V 5p = 6h

230V 5p = 9h



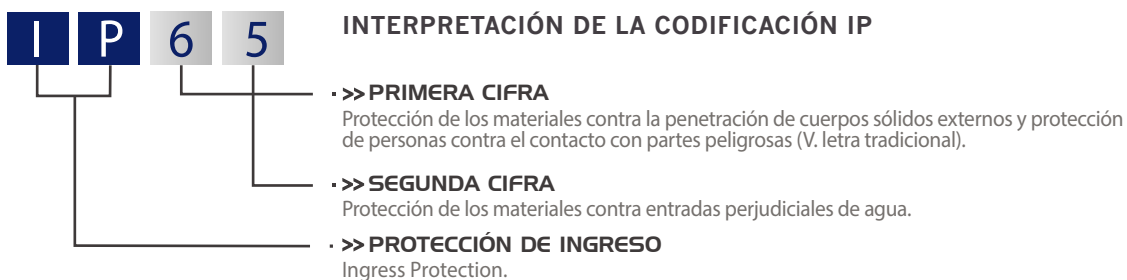
INFORMACIÓN TÉCNICA GENERAL

◆ PROTECCIÓN IP CONTRA EL INGRESO DE LÍQUIDOS Y SÓLIDOS (IEC60529)

Las fichas y tomas industriales bajo la norma IEC 60309 en corriente de 16A y 32A deben cumplir con un estándar mínimo de protección IP44 ó IP67. Las fichas y tomas con corriente 63A y 125A deben cumplir un mínimo de IP67. El grado de protección en los tomas y conectores se debe garantizar tanto con la ficha enchufada como sin ella. Si el sistema permite introducir fichas de una determinada clasificación IP en tomas de corriente que tengan otra clasificación IP, se debe indicar que el grado IP resultante, combinación de ficha / toma de corriente es el más bajo de los dos.

◆ EXPLICACIÓN PARA DOBLE MARCADO IP66 / 67 E IP66 / 68

Según la norma IEC 60529, un accesorio designado con el segundo número característico 7 u 8 solo es adecuado para la inmersión. Para la protección contra chorros de agua a presión deben realizarse ensayos adicionales de acuerdo a los grados 5 o 6 de la norma y deberán marcarse apropiadamente en el producto.



>> PRIMERA CIFRA

	Cuerpos sólidos y/o contactos con partes peligrosas	Grado de protección Seguridad
0		Sin protección.
1	50 mm	Protección contra cuerpos sólidos superiores a 50 mm. (por ej. contactos involuntarios con el dorso de la mano).
2	12 mm	Protección contra cuerpos sólidos superiores a 12 mm. (por ej. dedos de la mano).
3	2.5 mm	Protección contra cuerpos sólidos superiores a 2.5 mm. (por ej. herramientas, cables).
4	1 mm	Protección contra cuerpos sólidos superiores a 1 mm. (por ej. alambres, pequeños cables).
5		Protección contra el polvo (ningún depósito perjudicial).
6		Totalmente protegido contra el polvo.

>> SEGUNDA CIFRA

	Ensayo	Grado de protección Seguridad
0		Sin protección.
1		Protegido contra la caída vertical de gotas de agua.
2		Protegido contra la caída de gotas de agua hasta 15° de la vertical.
3		Protegido contra la caída de gotas de agua hasta 60° de la vertical.
4		Protegido contra las proyecciones de agua en todas direcciones.
5		Protegido contra los chorros de agua en todas direcciones.
6		Protegido contra el chorro de agua similar a los golpes de mar.
7		Protegido contra los efectos de la inmersión.
8		Protegido contra los efectos de la inmersión bajo presión.



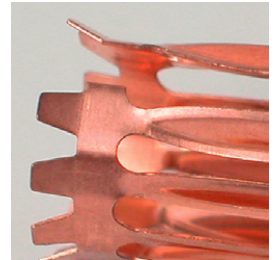
POWER TWIST

**SEGURIDAD
DURABILIDAD
AHORRO DE TIEMPO**

SEGURIDAD

PERNOS CON CONTACTO LAMINADO

- ◆ No requiere gran esfuerzo para conectar o desconectar.
- ◆ Mínima resistencia de contacto.
- ◆ Autolimpiante.
- ◆ Contacto eléctrico óptimo que asegura al menos 10 puntos de contacto por perno de conexión.



PRENSACABLE CON FIJACIÓN MECÁNICA

- ◆ Asegura el cable firmemente.
- ◆ Protege contra el ingreso de polvo y el agua.
- ◆ El tornillo de seguridad fija el prensacable en su posición.



DURABILIDAD

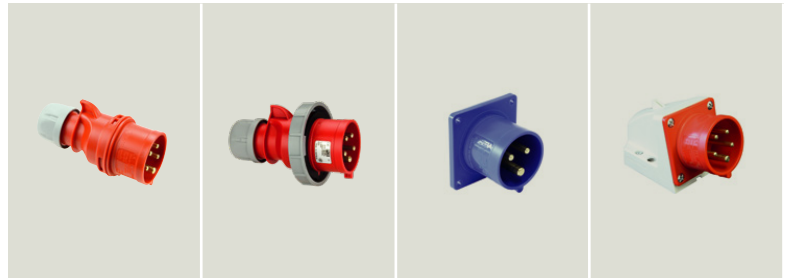
- ◆ Para ambientes extremos.
- ◆ Excepcional resistencia a los impactos.
- ◆ Alta resistencia térmica.
- ◆ Contactos anti-corrosión.
- ◆ Ofrece protección para ambientes hostiles como plantas químicas.

AHORRO DE TIEMPO

- ◆ Prensacable con fijación mecánica.
- ◆ Agarre óptimo.
- ◆ Amplio espacio de conexión.
- ◆ Conexión rápida y sencilla.
- ◆ Contactos previamente abiertos ya preparados para el cableado.



FICHAS Y TOMAS INDUSTRIALES BAJA TENSIÓN 16A, 32A, 63A Y 125A SEGÚN NORMAS IEC 60309



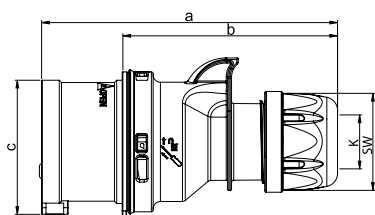
Intensidad Nominal In(A)	Tensión Nominal Un (V)	Polos	Ref. h	Fichas móviles rectas IP44	Fichas móviles rectas IP67	Fichas empotrar rectas IP44	Ficha de superficie IP44 a 90°
16	110V	2P+T	4	23131349	23131379	23631345	23531347
		3P+T	4	23141349	23141379	23641345	23541347
		3P+N+T	4	23151349	23151379	23651345	23551347
	230V	2P+T	6	23131149	23131179	23631145	23531147
		3P+T	9	23141149	23141179	23641145	23541147
		3P+N+T	9	23151149	23151179	23651145	23551147
	400V	2P+T	9	23131249	23131279	23631245	23531247
		3P+T	6	23141249	23141279	23641245	23541247
		3P+N+T	6	23151249	23151279	23651245	23551247
32	110V	2P+T	4	23132349	23132379	23632345	23532347
		3P+T	4	23142349	23142379	23642345	23542347
		3P+N+T	4	23152349	23152379	23652345	23552347
	230V	2P+T	6	23132149	23132179	23632145	23532147
		3P+T	9	23142149	23142179	23642145	23542147
		3P+N+T	9	23152149	23152179	23652145	23552147
	400V	2P+T	9	23132249	23132279	23632245	23532247
		3P+T	6	23142249	23142279	23642245	23542247
		3P+N+T	6	23152249	23152279	23652245	23552247
380V / 440V		3		23142274			
63	230V	2P+T	6		23133179	23633175	23533175
		3P+T	9		23143179	23643175	23543175
		3P+N+T	9		23153179	23653175	23553175
	400V	2P+T	9		23133279	23633275	23533275
		3P+T	6		23143279	23643275	23543275
3P+N+T	6		23153279	23653275	23553275		
125	230V	2P+T	6		23134179	23634175	23534175
		3P+T	9		23144179	23644175	23544175
		3P+N+T	9		23154179	23654175	23554175
	400V	2P+T	9		23134279	23634275	23534275
		3P+T	6		23144279	23644275	23544275
3P+N+T	6		23154279	23654275	23554275		

IP 67

TABLA DE SELECCIÓN RÁPIDA DE PRODUCTOS



Tomas prolongación IP44	Tomas prolongación IP67	Tomas de empotrar IP44	Tomas de empotrar IP67	Tomas de superficie a 90° IP44	Tomas de superficie a 90° IP67
23331349	23331379	23431341	23431371	23231349	23231379
23341349	23341379	23441341	23441371	23241349	23241379
23351349	23351379	23451341	23451371	23251349	23251379
23331149	23331179	23431141	23431171	23231149	23231179
23341149	23341179	23441141	23441171	23241149	23241179
23351149	23351179	23451141	23451171	23251149	23251179
23331249	23331279	23431241	23431271	23231249	23231279
23341249	23341279	23441241	23441271	23241249	23241279
23351249	23351279	23451241	23451271	23251249	23251279
23332349	23332379	23432341	23432371	23232349	23232379
23342349	23342379	23442341	23442371	23242349	23242379
23352349	23352379	23452341	23452371	23252349	23252379
23332149	23332179	23432141	23432171	23232149	23232179
23342149	23342179	23442141	23442171	23242149	23242179
23352149	23352179	23452141	23452171	23252149	23252179
23332249	23332279	23432241	23432271	23232249	23232279
23342249	23342279	23442241	23442271	23242249	23242279
23352249	23352279	23452241	23452271	23252249	23252279
	23342274		23442274		23242274
	23333179		23433172		23233179
	23343179		23443172		23243179
	23353179		23453172		23253179
	23333279		23433272		23233279
	23343279		23443272		23243279
	23353279		23453272		23253279
	23334179		23434173		23234179
	23344179		23444173		23244179
	23354179		23454173		23254179
	23334279		23434273		23234279
	23344279		23444273		23244279
	23354279		23454273		23254279

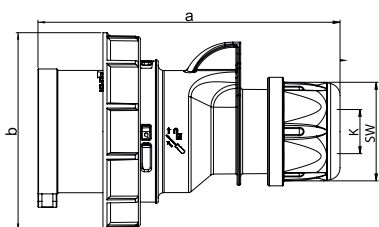


FICHA IP44 SHARK

Polos	16 Amp			32 Amp		
	3	4	5	3	4	5
a [mm]	122	128	134	150	150	155
b [mm]	86	92	98	104	104	109
c [mm]	47	53	61	63	63	70
K_cable Ø [mm]	6-15	6-15	8-16	11,5-20	11,5-20	11,5-22
Cable Flexible Ø [mm²]	1-2,5			2,5-6		
Tornillos pernos [Ncm]	100			110		
SW [mm]	42	42	42	50	50	50
Peso [grs]	109	128	151	181	201	232

- Con tornillos terminales.
- Material: PA6.
- Contactos: Cobre.

IP44

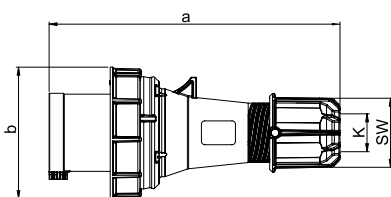


FICHA IP66/67 SHARK

Polos	16 Amp			32 Amp		
	3	4	5	3	4	5
a [mm]	122	128	134	150	150	155
b [mm]	71	79	87	93	93	100
K_cable Ø [mm]	6-15	6-15	8-16	11,5-20	11,5-20	11,5-22
Cable Flexible Ø [mm²]	1-2,5			2,5-6		
Tornillos pernos [mm²]	100			110		
SW [mm]	42	42	42	50	50	50
Peso [grs]	130	154	183	223	242	276

- Con tornillos terminales.
- Material: PA6.
- Contactos: Cobre.

IP66/67

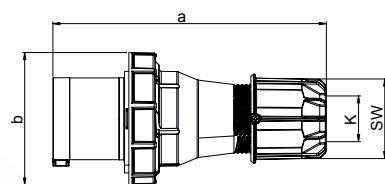


PLUG IP67/67 POWER TWIST

Polos	63 Amp		
	3	4	5
a [mm]	257	257	257
b [mm]	114	114	114
K_cable Ø [mm]	14,5 - 36	14,5 - 36	14,5 - 36
Cable Flexible Ø [mm²]	6 - 16		
Tornillos pernos [Ncm]	200		
SW [mm]	61	61	61
Peso [grs]	570	617	666

- Con tornillos terminales.
- Material: PA6.
- Contactos: Cobre.

IP66/67



FICHA IP66/67 POWER TWIST

Polos	125 Amp		
	3	4	5
a [mm]	270	270	270
b [mm]	131	131	131
K_cable Ø [mm]	22,5 - 50	22,5 - 50	22,5 - 50
Cable Flexible Ø [mm²]	16 - 50		
Tornillos pernos [Ncm]	450		
SW [mm]	81	81	81
Peso [grs]	956	1064	1169

- Con tornillos terminales.
- Material: PA6.
- Contactos: Cobre.

IP66/67

Corriente [A]	Polos	Embalaje	110V~	230V~	400V~	440V~
			Código	Código	Código	Código
			50/60Hz 4h	50/60Hz 3p=6h 4p+5p=9h	50/60Hz 3p=9h 4p+5p=6h	50/60Hz 3h
16	3	10	23131349	23131149	23131249	
16	4	10	23141349	23141149	23141249	
16	5	10	23151349	23151149	23151249	
32	3	10	23132349	23132149	23132249	
32	4	10	23142349	23142149	23142249	
32	5	10	23152349	23152149	23152249	



23151249

16	3	10	23131379	23131179	23131279	
16	4	10	23141379	23141179	23141279	
16	5	10	23151379	23151179	23151279	
32	3	10	23132379	23132179	23132279	
32	4	10	23142379	23142179	23142279	23142274
32	5	10	23152379	23152179	23152279	



23151279

63	3	2		23133179	23133279	
63	4	2		23143179	23143279	
63	5	2		23153179	23153279	



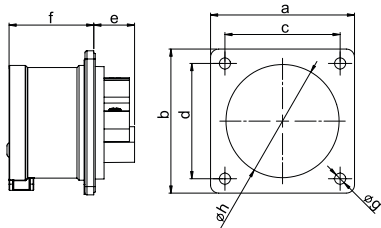
23153279

125	3	2		23134179	23134279	
125	4	2		23144179	23144279	
125	5	2		23154179	23154279	



23154279

FICHA DE EMPOTRAR IEC 309

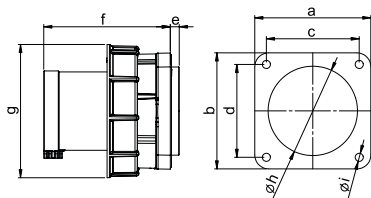


FICHA DE EMPOTRAR IP44

Polos	16 Amp			32 Amp		
	3	4	5	3	4	5
a x b [mm]	70	70	70	70	70	70
c x d [mm]	56	56	56	56	56	56
e [mm]	21	21	20	21	21	21
f [mm]	42	42	42	51	51	51
g [mm]	5,5	5,5	5,5	5,5	5,5	5,5
h [mm]	43	43	55	55	55	55
Cable flexible [mm ²]	1-2,5			2,5-6		
Cable rígido [mm ²]	1-4			2,5-10		
Tornillos terminales[Ncm]	100			110		
Peso [grs]	86	101	118	125	145	165

- Con tornillos terminales.
- Material aislante: PA6.
- Contactos: Cobre.

IP44

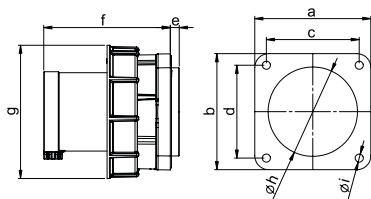


FICHA DE EMPOTRAR IP66/67 POWER TWIST

Polos	63 Amp		
	3	4	5
a x b [mm]	100	100	100
c x d [mm]	80	80	80
e [mm]	8	8	8
f [mm]	109	109	109
g [mm]	115	115	115
h [mm]	77	77	77
i [mm]	7	7	7
Cable flexible [mm ²]	6 - 16		
Cable rígido [mm ²]	6 - 25		
Tornillos terminales[Ncm]	200		
Peso [grs]	479	531	570

- Con tornillos terminales.
- Material aislante: PA6.
- Contactos: Cobre.

IP66/67



FICHA DE EMPOTRAR IP66/67 POWER TWIST

Polos	125 Amp		
	3	4	5
a x b [mm]	120	120	120
c x d [mm]	100	100	100
e [mm]	13	13	13
f [mm]	118	118	118
g [mm]	131	131	131
h [mm]	95	95	95
i [mm]	7	7	7
Cable flexible [mm ²]	16 - 50		
Cable rígido [mm ²]	16 - 70		
Tornillos terminales[Ncm]	450		
Peso [grs]	786	891	998

- Con tornillos terminales con cabeza hexagonal.
- Material aislante: PA6.
- Contactos: Niquelados.

IP66/67

Corriente [A]	Polos	Embalaje	110V~	230V~	400V~
			50/60Hz 4h	50/60Hz 3p=6h	50/60Hz 3p=9h 4p+5p=6h
			Código	Código	Código

Base 70 x 70mm - Calado 56 x 56mm					
16	3	10	23631345	23631145	23631245
16	4	10	23641345	23641145	23641245
16	5	10	23651345	23651145	23651245
32	3	10	23632345	23632145	23632245
32	4	10	23642345	23642145	23642245
32	5	10	23652345	23652145	23652245



23651245

Base 100 x 100mm - Calado 80 x 80mm					
63	3	2		23633175	23633275
63	4	2		23643175	23643275
63	5	2		23653175	23653275



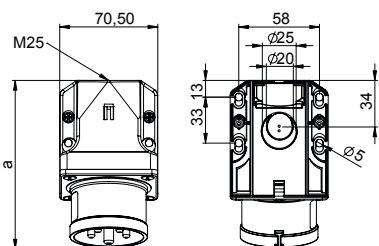
23653275

Base 120 x 120mm - Calado 100 x 100mm					
125	3	2		23634175	23634275
125	4	2		23644175	23644275
125	5	2		23654175	23654275



23654275

FICHAS DE SUPERFICIE A 90° IEC 309



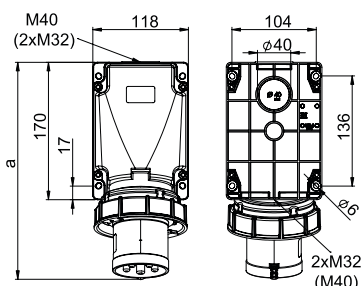
angle=15°

FICHA DE SUPERFICIE IP44

Polos	16 Amp			32 Amp		
	3	4	5	3	4	5
a [mm]	120	121	122	131	131	132
Altura [mm]	76	76	79	82	82	85
M [mm]	25	25	25	25	25	25
Cable Flexible [mm²]	1-2,5			2,5-6		
Cable rígido [mm²]	1-4			2,5-10		
Tornillos terminales [Ncm]	100			110		
Peso [grs]	173	188	205	212	232	253

- Con tornillos terminales.
- Entrada superior y posterior del cable.
- Incluye soporte sujeta cable.

IP44



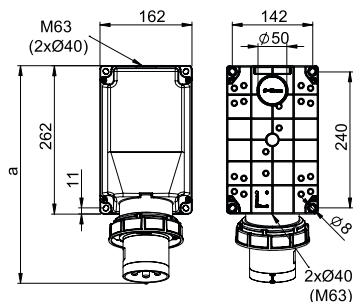
angle=15°

FICHA DE SUPERFICIE IP66/67 POWER TWIST

Polos	63 Amp		
	3	4	5
a [mm]	271	271	271
Altura [mm]	271	271	271
M [mm]	175	175	175
Cable Flexible [mm²]	6-16		
Cable rígido	6-25		
Tornillos terminales [Ncm]	200		
Peso [grs]	812	864	914

- Terminal de contacto con tornillos.
- Material aislante: PC/ABS.
- Contactos: Niquelado.
- Entrada superior, inferior y posterior del cable.
- Se puede rotar la base 180°.
- Incluye prensacable.

IP66/67



angle=15°

FICHA DE SUPERFICIE IP66/67 POWER TWIST

Polos	125 Amp		
	3	4	5
a [mm]	387	387	387
Altura [mm]	387	387	387
M [mm]	209	209	209
Cable Flexible [mm²]	16 - 50		
Cable rígido	16 - 70		
Tornillos terminales [Ncm]	450		
Peso [grs]	1620	1725	1834

- Terminal de contacto con tornillos de cabeza hexagonal.
- Material aislante: PC/ABS.
- Contactos: Niquelado.
- Entrada superior, inferior y posterior del cable.
- Se puede rotar la base 180°.
- Incluye prensacable.

IP66/67

Corriente [A]	Polos	Embalaje	110V~	230V~	400V~
			50/60Hz 4h	50/60Hz 3p=6h 4p+5p=9h	50/60Hz 3p=9h 4p+5p=6h
			Código	Código	Código
16	3	10	23531347	23531147	23531247
16	4	10	23541347	23541147	23541247
16	5	10	23551347	23551147	23551247
32	3	10	23532347	23532147	23532247
32	4	10	23542347	23542147	23542247
32	5	10	23552347	23552147	23552247



23551247

63	3	2		23533175	23533275
63	4	2		23543175	23543275
63	5	2		23553175	23553275



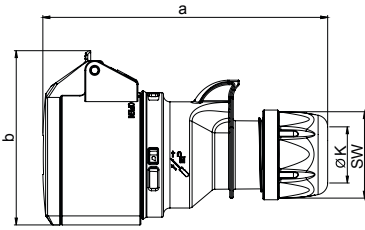
23553275

125	3	2		23534175	23534275
125	4	2		23544175	23544275
125	5	2		23554175	23554275



23554275

TOMAS MÓVILES IEC 309

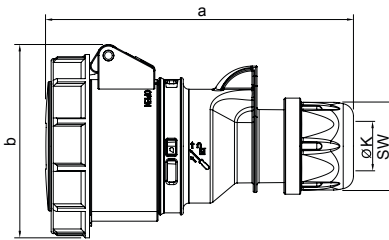


TOMAS MÓVILES IP44 SHARK

Polos	16 Amp			32 Amp		
	3	4	5	3	4	5
a [mm]	133	138	145	161	161	168
b [mm]	74	82	89	94	94	99
K_cable Ø [mm]	6-15	6-15	8-16	11,5-20	11,5-20	11,5-22
Cable Flexible Ø [mm ²]	1 - 2,5			2,5 - 6		
Tornillos pernos [Ncm]	100			110		
SW [mm]	42	42	42	50	50	50
Peso [grs]	134	161	188	228	244	270

- Con tornillos terminales.
- Material: PA6.
- Contactos: Cobre.

IP44

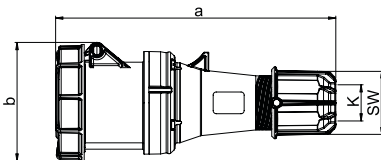


TOMAS MÓVILES IP66/67 SHARK

Polos	16 Amp			32 Amp		
	3	4	5	3	4	5
a [mm]	132	139	147	163	163	171
b [mm]	78	84	92	96	96	102
K_cable Ø [mm]	6-15	6-15	8-16	11,5-20	11,5-20	11,5-22
Cable Flexible Ø [mm ²]	1 - 2,5			2,5 - 6		
Tornillos pernos [Ncm]	100			110		
SW [mm]	42	42	42	50	50	50
Peso [grs]	155	186	227	275	292	338

- Con tornillos terminales.
- Material: PA6.
- Contactos: Cobre.

IP66/67

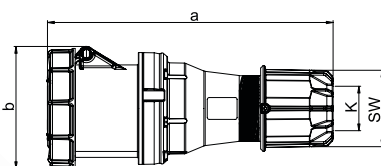


TOMAS MÓVILES IP66/67 POWER TWIST

Polos	63 Amp		
	3	4	5
a [mm]	269	163	163
b [mm]	114	96	96
K_cable Ø [mm]	14,5-36	14,5-36	14,5-36
Cable Flexible Ø [mm ²]	6 - 16		
Tornillos pernos [Ncm]	200		
SW [mm]	61	61	61
Peso [grs]	669	710	768

- Con tornillos terminales.
- Material: PA6.
- Contactos: Cobre con malla laminar.

IP66/67



TOMAS MÓVILES IP66/67 POWER TWIST

Polos	125 Amp		
	3	4	5
a [mm]	287	287	287
b [mm]	124	124	124
K_cable Ø [mm]	22,5 - 50	22,5 - 50	22,5 - 50
Cable Flexible Ø [mm ²]	16 - 50		
Tornillos pernos [Ncm]	450		
SW [mm]	81	81	81
Peso [grs]	1060	1167	1266

- Con tornillos terminales.
- Material: PA6.
- Contactos: Cobre con malla laminar.

IP66/67

Corriente [A]	Polos	Embalaje	110V~	230V~	400V~	440V~
			50/60Hz 4h	50/60Hz 3p=6h	50/60Hz 3p=9h 4p+5p=6h	50/60Hz 3h
			Código	Código	Código	Código
16	3	10	23331349	23331149	23331249	
16	4	10	23341349	23341149	23341249	
16	5	10	23351349	23351149	23351249	
32	3	10	23332349	23332149	23332249	
32	4	10	23342349	23342149	23342249	
32	5	10	23352349	23352149	23352249	



23352249

16	3	10	23331379	23331179	23331279	
16	4	10	23341379	23341179	23341279	
16	5	10	23351379	23351179	23351279	
32	3	10	23332379	23332179	23332279	
32	4	10	23342379	23342179	23342279	23342274
32	5	10	23352379	23352179	23352279	



23352279

63	3	2		23333179	23333279	
63	4	2		23343179	23343279	
63	5	2		23353179	23353279	



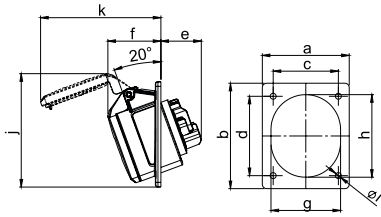
23353279

125	3	2		23334179	23334279	
125	4	2		23344179	23344279	
125	5	2		23354179	23354279	



23355279

TOMAS DE EMPOTRAR IEC 309

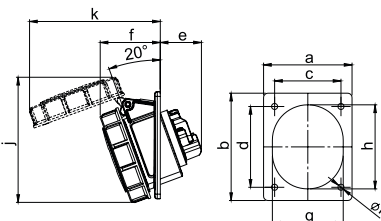


TOMAS DE EMPOTRAR IP44

Polos	16 Amp			32 Amp		
	3	4	5	3	4	5
a [mm]	80	80	80	80	80	80
b [mm]	97	97	97	97	97	97
c [mm]	60	60	60	60	60	60
d [mm]	73	73	73	73	73	73
e [mm]	38	38	38	48	48	48
f [mm]	47	47	49	54	54	55
g [mm]	51	56	65	65	65	70
h [mm]	61	67	76	75	75	80
i [mm]	5,5	5,5	5,5	5,5	5,5	5,5
j [mm]	97	103	105	105	105	99
k [mm]	99	104	111	119	119	130
Cable flexible [mm ²]	1-2,5			2,5-6		
Cable rígido [mm ²]	1-4			2,5-10		
Terminales de contacto [Ncm]	100			110		
Peso [grs]	116	132	154	166	182	214

- Con tornillos terminales.
- Material aislante: PA6.
- Contactos: Cobre.

IP44

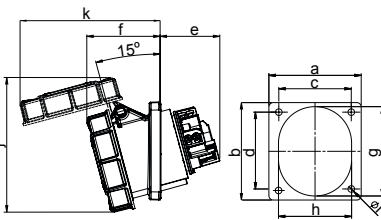


TOMAS DE EMPOTRAR IP66/67

Polos	16 Amp			32 Amp		
	3	4	5	3	4	5
a [mm]	80	80	80	80	80	80
b [mm]	97	97	97	97	97	97
c [mm]	60	60	60	60	60	60
d [mm]	73	73	73	73	73	73
e [mm]	38	38	38	48	48	48
f [mm]	50	52	55	59	59	61
g [mm]	51	56	65	65	65	70
h [mm]	61	67	76	75	75	80
i [mm]	5,5	5,5	5,5	5,5	5,5	5,5
j [mm]	102	106	114	120	120	127
k [mm]	103	110	119	127	127	133
Cable flexible [mm ²]	1-2,5			2,5-6		
Cable rígido [mm ²]	1-4			2,5-10		
Terminales de contacto [Ncm]	100			110		
Peso [grs]	131	153	186	207	224	262

- Con tornillos terminales.
- Material aislante: PA6.
- Contactos: Cobre.

IP66/67

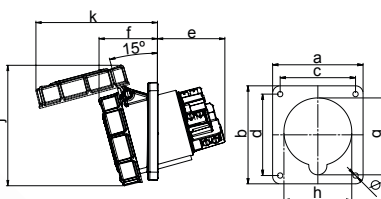


TOMAS DE EMPOTRAR IP67 POWER TWIST

Polos	63 Amp			63 Amp			63 Amp		
	3	4	5	3	4	5	3	4	5
a [mm]	100	100	100	100	100	100	106	106	106
b [mm]	112	112	112	107	107	107	110	110	110
c [mm]	80	80	80	77	77	77	90	90	90
d [mm]	88	88	88	85	85	85	90	90	90
e [mm]	64	64	64	64	64	64	64	64	64
f [mm]	80	80	80	80	80	80	80	80	80
g [mm]	92	92	92	92	92	92	92	92	92
h [mm]	82	82	82	82	82	82	82	82	82
i [mm]	7	7	7	7	7	7	7	7	7
j [mm]	148	148	148	148	148	148	148	148	148
k [mm]	154	154	154	154	154	154	154	154	154
Cable flexible [mm ²]	6-16								
Cable rígido [mm ²]	6-25								
Terminales de contacto [Ncm]	200								
Peso [grs]	495	540	595	491	536	591	498	443	598

- Con tornillos terminales.
- Material aislante: PA6.
- Contactos: Cobre con malla de contacto.

IP67



TOMAS DE EMPOTRAR IP67 POWER TWIST

Polos	125 Amp			125 Amp		
	3	4	5	3	4	5
a [mm]	120	120	120	114	114	114
b [mm]	130	130	130	114a	97	114
c [mm]	60	60	60	60	60	90
d [mm]	73	73	73	73	73	90
e [mm]	38	38	38	48	48	92
f [mm]	50	52	55	59	59	77
g [mm]	51	56	65	65	65	102
h [mm]	61	67	76	75	75	90
i [mm]	5,5	5,5	5,5	5,5	5,5	57
j [mm]	102	106	114	120	120	160
k [mm]	162	162	162	162	162	162
Cable flexible [mm ²]	16 - 50			2,5-6		
Cable rígido [mm ²]	16 - 70					
Terminales de contacto [Ncm]	450					
Peso [grs]	804	896	995	792	804	987

- Con tornillos terminales y cabeza hexagonal.
- Material aislante: PA6.
- Contactos: Cobre con malla de contacto.

IP67

Corriente [A]	Polos	Embalaje	110V~	230V~	400V~	440V~
			50/60Hz 4h	50/60Hz 3p=6h 4p+5p=9h	50/60Hz 3p=9h 4p+5p=6h	50/60Hz 3h
			Código	Código	Código	Código
16	3	10	23431341	23431141	23431241	
16	4	10	23441341	23441141	23441241	
16	5	10	23451341	23451141	23451241	
32	3	10	23432341	23432141	23432241	
32	4	10	23442341	23442141	23442241	
32	5	10	23452341	23452141	23452241	



23451241

16	3	10	23431371	23431171	23431271	
16	4	10	23441371	23441171	23441271	
16	5	10	23451371	23451171	23451271	
32	3	10	23432371	23432171	23432271	
32	4	10	23442371	23442171	23442271	23442274
32	5	10	23452371	23452171	23452271	



23252279

63	3	2		23433172	23433272	
63	4	2		23443172	23443272	
63	5	2		23453172	23453272	



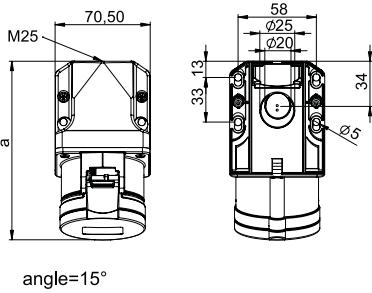
23453272

125	3	2		23434173	23434273	
125	4	2		23444173	23444273	
125	5	2		23454173	23454273	



23454273

TOMA DE SUPERFICIE A 90° IEC 309

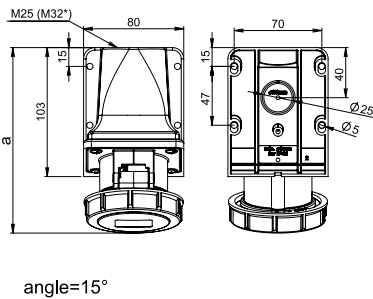


TOMA DE SUPERFICIE IP44

Polos	16 Amp			32 Amp		
	3	4	5	3	4	5
a [mm]	132	133	133	145	145	145
Altura [mm]	94	97	100	103	103	107
M [mm]	25	25	25	25	25	25
Cable flexible [mm ²]	1 - 2,5			2,5 - 6		
Cable rígido [mm ²]	1 - 4			2,5 - 10		
Tornillos de contacto [Ncm]	100			110		
Peso [grs]	202	214	233	249	365	292

- Con tornillos terminales.
- Material aislante: PA6.
- Contactos: Cobre.
- Contactos: Entrada superior y posterior.
- Incluye prensacable.

IP44

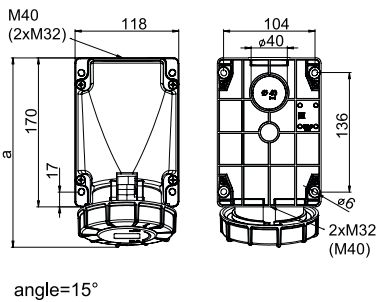


TOMA DE SUPERFICIE IP67

Polos	16 Amp			32 Amp		
	3	4	5	3	4	5
a [mm]	146	148	148	161	161	163
Altura [mm]	96	99	102	108	108	112
M [mm]	25	25	25	25	25	25
Cable flexible [mm ²]	1 - 2,5			2,5 - 6		
Cable rígido [mm ²]	1 - 4			2,5 - 10		
Tornillos de contacto [Ncm]	100			110		
Peso [grs]	226	241	275	298	314	351

- Con tornillos terminales.
- Material aislante: PA6.
- Contactos: Cobre.
- Entrada superior y posterior.
- Incluye prensacable.

IP67

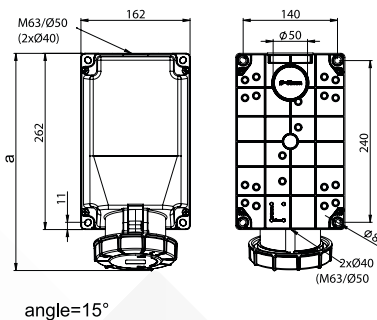


TOMA DE SUPERFICIE IP66/67 POWER TWIST

Polos	63 Amp		
	3	4	5
a [mm]	213	213	213
Altura [mm]	173	173	173
Cable flexible [mm ²]	6 - 16		
Cable rígido [mm ²]	6 - 25		
Tornillos de contacto [Ncm]	200		
Peso [grs]	820	869	923

- Con tornillos terminales.
- Material aislante: PA6.
- Contactos: Cobre con malla de contacto.
- Posibilidad de girar la base 180°.
- Entrada superior y posterior.
- Incluye prensacable.

IP66/67



TOMA DE SUPERFICIE IP66/67 POWER TWIST

Polos	125 Amp		
	3	4	5
a [mm]	322	322	322
Altura [mm]	205	205	205
Cable flexible [mm ²]	16 - 50		
Cable rígido [mm ²]	16 - 50		
Tornillos de contacto [Ncm]	450		
Peso [grs]	1745	1752	1852

- Con terminales de tornillo con cabeza hexagonal.
- Material aislante: PC/ABS.
- Contactos: Cobre con malla de contacto.
- Posibilidad de girar la base 180°.
- Entrada superior y posterior.
- Incluye prensacable.

IP66/67

Corriente [A]	Polos	Embalaje	110V~	230V~	400V~	440V~
			Código	Código	Código	Código
			50/60Hz 4h	50/60Hz 3p=6h 4p+5p=9h	50/60Hz 3p=9h 4p+5p=6h	50/60Hz 3h
16	3	10	23231349	23231149	23231249	
16	4	10	23241349	23241149	23241249	
16	5	10	23251349	23251149	23251249	
32	3	10	23232349	23232149	23232249	
32	4	10	23242349	23242149	23242249	
32	5	10	23252349	23252149	23252249	



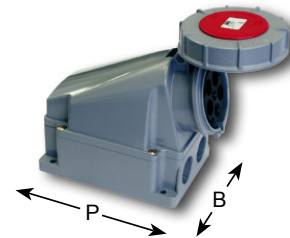
23252249

16	3	5	23231379	23231179	23231279	
16	4	5	23241379	23241179	23241279	
16	5	5	23251379	23251179	23251279	
32	3	5	23232379	23232179	23232279	
32	4	5	23242379	23242179	23242279	23242274
32	5	5	23252379	23252179	23252279	



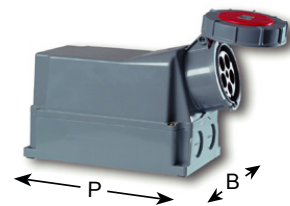
23252279

BxHxP = 170x118x173; 1xM40; 2xM32				
63	3	2	23233179	23233279
63	4	2	23243179	23243279
63	5	2	23253179	23253279



23253279

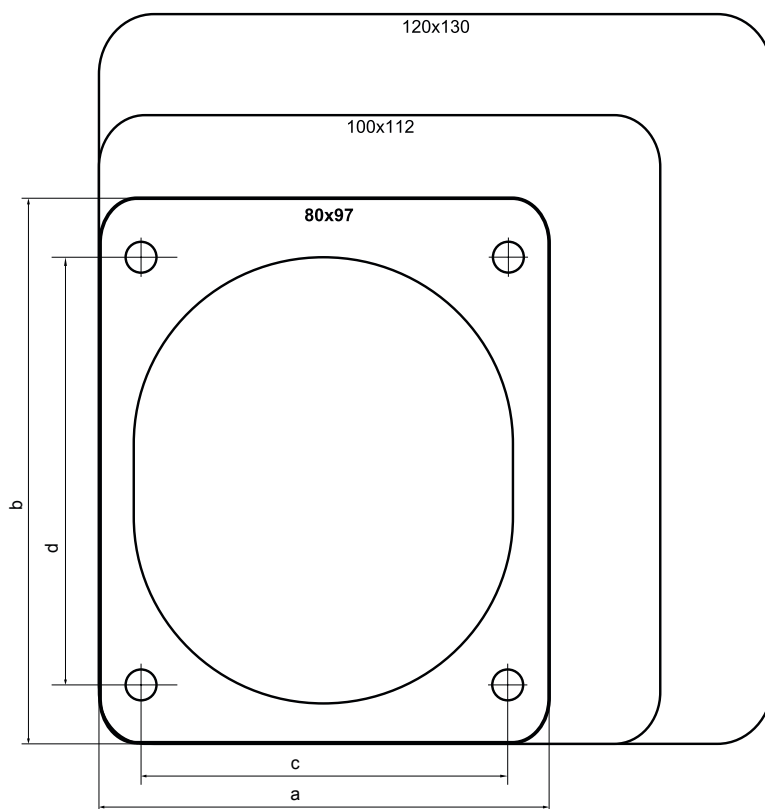
BxHxP = 262x162x205; 1xØ50; 2xØ40				
125	3	1	23234179	23234279
BxHxP = 262x162x205; 1xM63; 2xØ40				
125	4	1	23244179	23244279
125	5	1	23254179	23254279



23254279

ACCESORIOS CONEXTAB SUPERFICIE DE CALADO PARA TOMAS DE EMPOTRAR

DIMENSIONES DE MONTAJE PARA TOMAS DE EMPOTRAR:



VERSIONES:

Distancia entre tornillos		Calado		16A			32A			63A			125A		
a	b	c	d	3p	4p	5p	3p	4p	5p	3p	4p	5p	3p	4p	5p
80	97	60	73	IP44	IP44	IP44	IP44	IP44	IP44						
				IP67	IP67	IP67	IP67	IP67	IP67						
100	112	80	88							IP67	IP67	IP67			
120	130	100	108										IP67	IP67	IP67

Accesorios Conextab:

Brida con toma 3PP 230V IOA
• IP44 Con tapa

21000145



Brida con toma 3PP 230V 20A
• IP44 Con tapa

21000146



Brida con toma shucko 230V I6A
• IP44 Con tapa

21000147



Brida con toma shucko 230V I6A polarizado
• IP44 Con tapa

21000149



Brida con puerto USB
• IP44 Con tapa

21000148

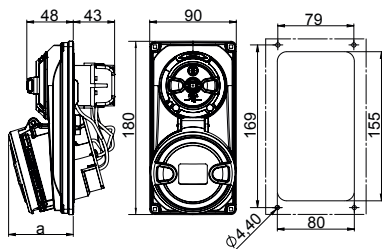




INTERRUPTORES DE BLOQUEO IEC 309
16A - 32A - 63A

INTERRUPTORES DE BLOQUEO IEC 309

Interbloqueo mecánico con alojamiento para candado

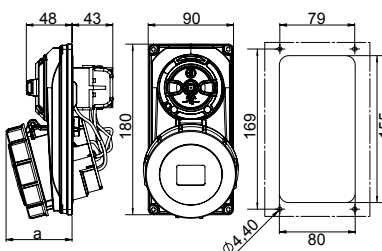


INTERRUPTOR DE BLOQUEO DE EMPOTRAR IP44/54

Polos	16 Amp			32 Amp		
	3	4	5	3	4	5
a [mm]	58	60	61	66	66	67
Cable flexible [mm ²]	1,5-2,5			2,5-6		
Cable unifilar [mm ²]	1,5-4			2,5-10		
Peso [grs]	456	481	505	507	530	565

- Con terminales de contacto.
- Material aislante: PA6.
- Contactos: Niquelados.
- Interbloqueo mecánico.

IP44/54

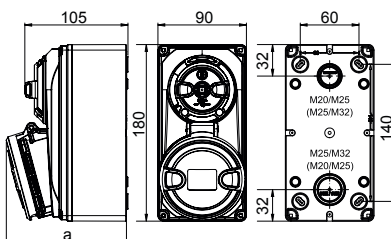


INTERRUPTOR DE BLOQUEO DE EMPOTRAR IP66/67

Polos	16 Amp			32 Amp		
	3	4	5	3	4	5
a [mm]	59	61	65	67	67	70
Cable flexible [mm ²]	1,5-2,5			2,5-6		
Cable unifilar [mm ²]	1,5-4			2,5-10		
Peso [grs]	474	502	535	538	563	603

- Con terminales de contacto.
- Material aislante: PA6.
- Contactos: Niquelados.
- Interbloqueo mecánico.

IP66/67

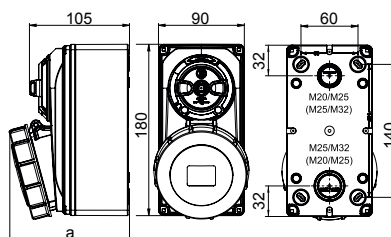


INTERRUPTOR DE BLOQUEO DE SUPERFICIE IP44/54

Polos	16 Amp			32 Amp		
	3	4	5	3	4	5
a [mm]	115	117	118	123	123	124
Cable flexible [mm ²]	1,5-2,5			2,5-6		
Cable unifilar [mm ²]	1,5-4			2,5-10		
Peso [grs]	617	641	664	666	691	726

- Con terminales de contacto.
- Material aislante: Frente PA6 caja de fondo PC/ABS.
- Contactos: Niquelados.
- Interbloqueo mecánico.
- Acometida posterior M20/M25 y M25/M32.
- La caja de fondo se puede rotar 180°.

IP44/54




INTERRUPTOR DE BLOQUEO DE SUPERFICIE IP66/67

Polos	16 Amp			32 Amp		
	3	4	5	3	4	5
a [mm]	116	118	122	124	124	127
Cable flexible [mm ²]	1,5-2,5			2,5-6		
Cable unifilar [mm ²]	1,5-4			2,5-10		
Peso [grs]	636	664	694	698	725	765

- Con terminales de contacto.
- Material aislante: Frente PA6 caja de fondo PC/ABS.
- Acometida posterior M20/M25 y M25/M32.
- La caja de fondo se puede rotar 180°.

IP66/67

VENTAJAS

- Diseño compacto.
- Dimensiones reducidas para ahorrar espacio.
- Todos los componentes montados sobre la tapa.
- Cableado y listo para conectar.
- Interruptor con alojamiento para candado. 

- Bloqueo mecánico: No es posible accionar el interruptor sin la ficha conectada. Una vez conectada la ficha y accionado el interruptor no es posible desconectar la ficha.
- Indicador de estado de colores.

Corriente [A]	Polos	Embalaje	110V~	230V~	400V~	440V~
			Código	Código	Código	Código
			50/60Hz 4h	50/60Hz 3p=6h 4p+5p=9h	50/60Hz 3p=9h 4p+5p=6h	50/60Hz 3h
16	3	1	23831340	23831140	23831240	
16	4	1	23841340	23841140	23841240	
16	5	1	23851340	23851140	23851240	
32	3	1	23832340	23832140	23832240	
32	4	1	23842340	23842140	23842240	
32	5	1	23852340	23852140	23852240	



23841240

16	3	1	23831370	23831170	23831270	
16	4	1	23841370	23841170	23841270	
16	5	1	23851370	23851170	23851270	
32	3	1	23832370	23832170	23832270	
32	4	1	23842370	23842170	23842270	23842274
32	5	1	23852370	23852170	23852270	



23851270

16	3	1	23931340	23931140	23931240	
16	4	1	23941340	23941140	23941240	
16	5	1	23951340	23951140	23951240	
32	3	1	23932340	23932140	23932240	
32	4	1	23942340	23942140	23942240	
32	5	1	23952340	23952140	23952240	



23951240

16	3	1	23931370	23931170	23931270	
16	4	1	23941370	23941170	23941270	
16	5	1	23951370	23951170	23951270	
32	3	1	23932370	23932170	23932270	
32	4	1	23942370	23942170	23942270	23942274
32	5	1	23952370	23952170	23952270	



23952270

INFORMACIÓN TÉCNICA

- Interruptores de bloqueo de empotrar y de superficie.
- 16A y 32A; 3, 4 y 5 polos.
- IP44/54 e IP66/67.
- **Interruptor marca Merz MLO según EN 60947-3: AC22A; 10 kA.**
- Amplio espacio de conexión.
- Envoltura fabricada en polímeros resistentes a los impactos.



INTERRUPTORES DE BLOQUEO IEC 309

Interbloqueo mecánico con alojamiento para candado

La nueva generación de interruptores de bloqueo 16A, 32A Y 63A es una combinación entre diseño moderno y alta performance de acuerdo a la norma IEC 60309.

VERSIONES:

- ◆ 16A, 32A Y 63A
- ◆ 3, 4 Y 5 POLOS
- ◆ IP44/54 e IP66/67 (en 63A sólo versión IP67)
- ◆ APTOS PARA USO INTERIOR COMO EN INTEMPERIE

VENTAJAS:

Envolvente:


Fabricado con componentes plásticos de altas prestaciones.

Construcción robusta

Preparada para montaje sobre la pared.

Tornillos de cierre en acero inoxidable

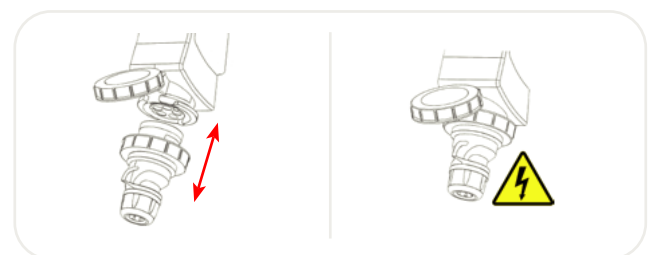
Cómoda maneta de gran tamaño

3 posiciones de bloqueo en OFF para candado de seguridad. (40mm, Ømax. 9mm) 



Bloqueo mecánico

- La maneta se encuentra bloqueada (OFF) sin la ficha conectada.
- Una vez conectada la ficha la maneta se puede accionar (ON) e impide que se desconecte la ficha.

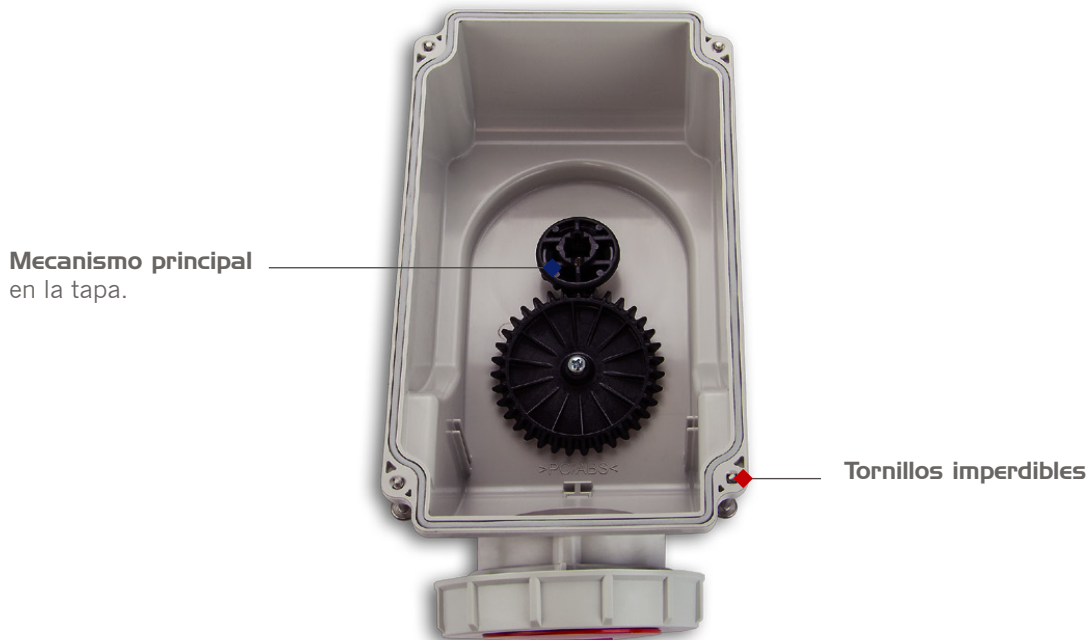
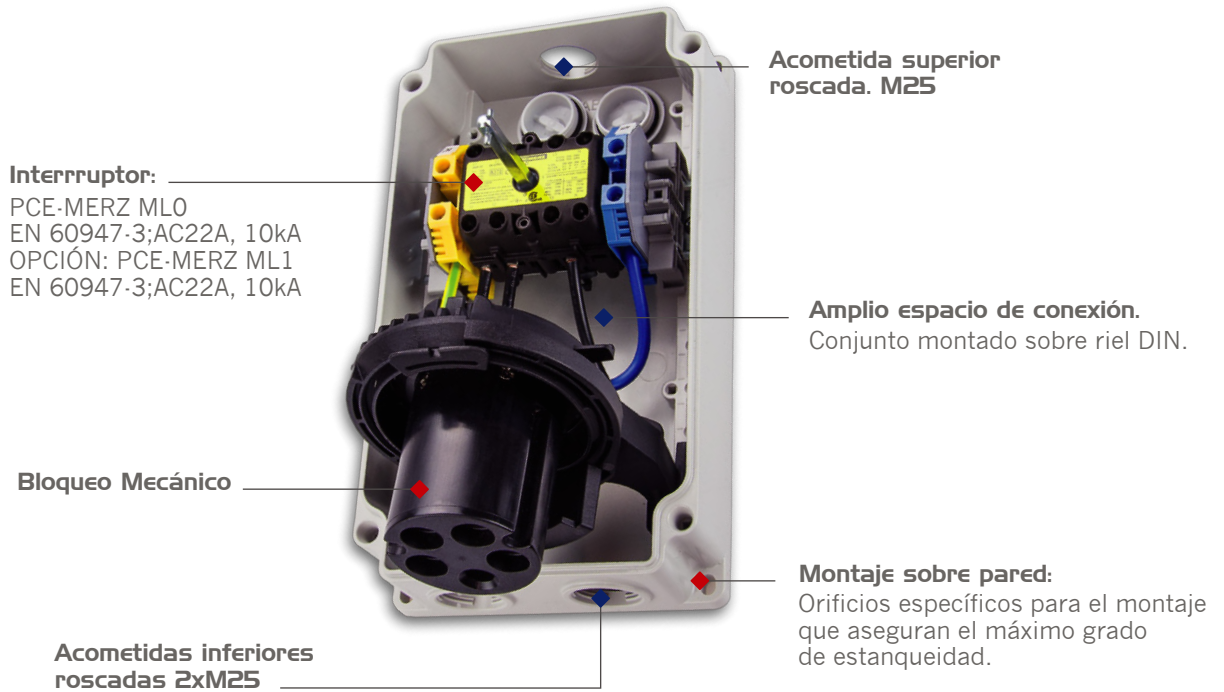


0 (OFF) 

I (ON) 

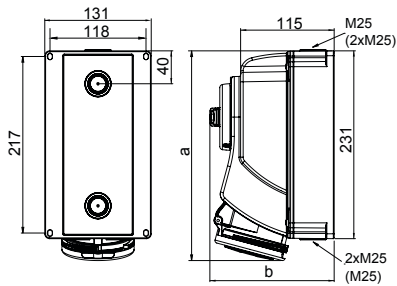
INTERRUPTORES DE BLOQUEO IEC 309

Interbloqueo mecánico con alojamiento para candado



INTERRUPTORES DE BLOQUEO PARA MONTAJE SOBRE PARED

Interbloqueo mecánico, maneta con alojamiento para candado

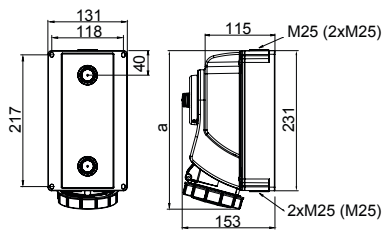


INTERRUPTORES DE BLOQUEO PARA MONTAJE SOBRE PARED IP44/54

Polos	16 Amp			32 Amp		
	3	4	5	3	4	5
a [mm]	249	249	249	259	259	259
b [mm]	153	153	153	153	153	153
M* [mm]	3x25	3x25	3x25	3x25	3x25	3x25
Cable flexible [mm ²]	1,5-2,5			2,5-6		
Cable unifilar [mm ²]	1,5-4			2,5-10		
Peso [grs]	1067	1072	1118	1123	1136	1183

- Con tornillos terminales.
- Material aislante: PC/ABS.
- Contactos: Niquelados.
- Interbloqueo mecánico.
- Acometidas superior, posterior e inferior.

IP44/54

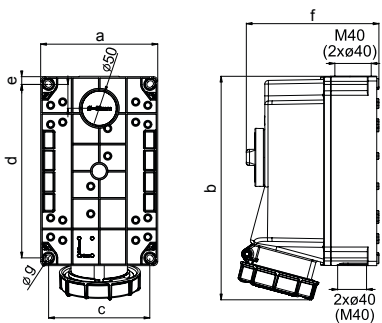


INTERRUPTORES DE BLOQUEO PARA MONTAJE SOBRE PARED IP66/67

Polos	16 Amp			32 Amp		
	3	4	5	3	4	5
a [mm]	251	251	253	260	260	262
b [mm]	153	153	153	153	153	153
M* [mm]	3x25	3x25	3x25	3x25	3x25	3x25
Cable flexible [mm ²]	1,5-2,5			2,5-6		
Cable unifilar [mm ²]	1,5-4			2,5-10		
Peso [grs]	1130	1150	1190	1210	1220	1270

- Con tornillos terminales.
- Material aislante: PC/ABS.
- Contactos: Niquelados.
- Interbloqueo mecánico.
- Acometidas superior, posterior e inferior.

IP66/67




INTERRUPTORES DE BLOQUEO PARA MONTAJE SOBRE PARED IP66/67

Polos	63 Amp		
	3	4	5
a [mm]	162	162	162
b [mm]	310	310	310
c [mm]	140	140	140
d [mm]	240	240	240
e [mm]	11	11	11
f [mm]	184	184	184
g [mm]	9	9	9
Cable flexible [mm ²]	6-25		
Cable unifilar [mm ²]	6-35		
Peso [grs]	2049	2032	2179

- Con tornillos terminales.
- Material aislante: PC/ABS.
- Contactos: Niquelados.
- Interbloqueo mecánico.
- Acometidas superior, posterior e inferior.

IP66/67

VENTAJAS

- Diseñado para el montaje sobre pared.
- Interbloqueo mecánico:
La maneta se encuentra bloqueada cuando no está conectada la ficha, al conectar la ficha se libera la maneta. Con la maneta en posición (ON) se bloquea la ficha, lo que impide la desconexión bajo carga.
- Todos los componentes montados sobre la base del producto.
- Amplio espacio de conexión.
- Producto cableado listo para su uso.
- Maneta preparada para colocar candado de seguridad. (40mm) 

Corriente [A]	Polos	Embalaje	110V~	230V~	400V~	440V~
			Código	Código	Código	Código
16	3	1	23731340	23731140	23731240	
16	4	1	23741340	23741140	23741240	
16	5	1	23751340	23751140	23751240	
32	3	1	23732340	23732140	23732240	
32	4	1	23742340	23742140	23742240	
32	5	1	23752340	23752140	23752240	



23751240

16	3	1	23731370	23731170	23731270	
16	4	1	23741370	23741170	23741270	
16	5	1	23751370	23751170	23751270	
32	3	1	23732370	23732170	23732270	
32	4	1	23742370	23742170	23742270	23742274
32	5	1	23752370	23752170	23752270	



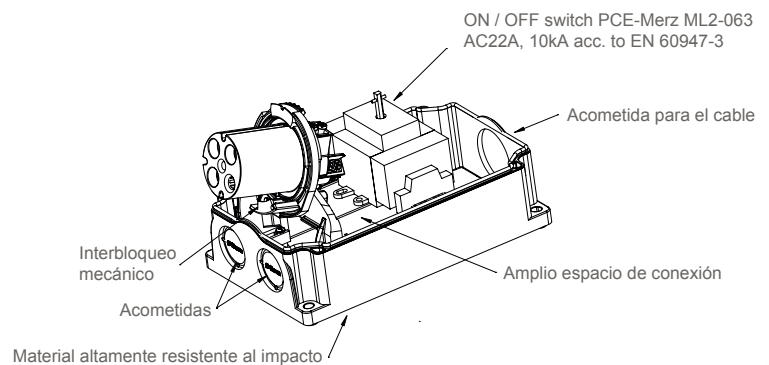
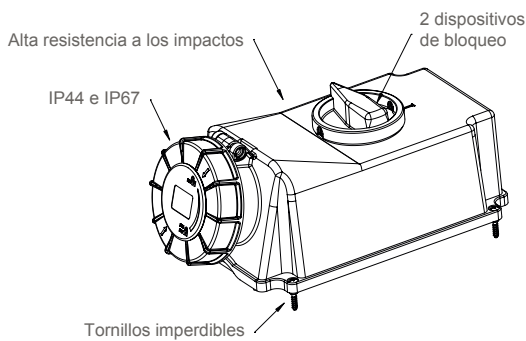
23752270

63	3	1		23733170	23733270	
63	4	1		23743170	23743270	
63	5	1		23753170	23753270	



23753270

VERSIÓN 63A





CONEXTAB S-FYT, Cuadros de conexión IEC 309 16A – 32A

Cajas inyectadas en polímeros de ingeniería. Aptas para ambientes con grandes exigencias a los agentes químicos como atmosféricos.

Norma: IEC 60670.

Material: Polímeros de ingeniería.

Color: Gris RAL 7035.

Grado de Protección: IP65 (depende del grado IP del resto de los componentes).

Resistencia a impactos: IK10.

Alta resistencia a los rayos UV.

Modulares y componibles con la familia Luxury MAX

Riel DIN metálico con tratamiento anticorrosión


Puerta de policarbonato cristal con gran resistencia mecánica

Con alojamientos para riel DIN adicionales

Frente reforzado para mayor resistencia mecánica

Marcado para acometida hasta Ø 25mm. Ubicados en posición simétrica



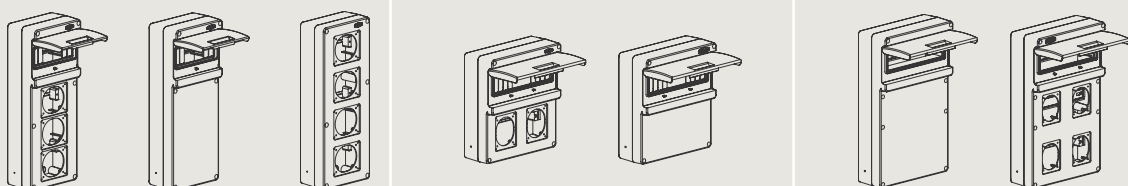
Preparadas para doble aislación con tapón  cubretornillos

Tornillos con tratamiento anticorrosión

Provisto con tapas para asegurar el grado IP

Tabla de accesorios en página N° 24

Conextab S-FYT



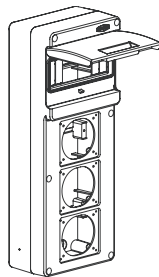
◆ **EL PRODUCTO INCLUYE:**

- Riel DIN con protecciones para termomagnéticas o diferenciales.
- Preparado para alojar Rieles DIN adicionales.
- Tornillos con tratamiento anticorrosión para el montaje.
- Tapones cubre tornillos para lograr la doble aislación del conjunto.

Conextab S-FYT 8M - 3 tomas

- Dimensiones: 174x440x111mm.
- Con visor y riel DIN para 8 módulos.
- Preparado para colocar 3 tomas IEC309 CONEXTUBE by PCE desde 16A 3p hasta 32A 5p.

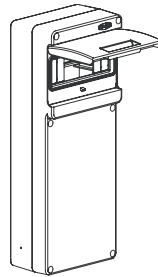
44000803



Conextab S-FYT 8M Ciego

- Dimensiones: 174x440x111mm.
- Con visor y riel DIN para 8 módulos.

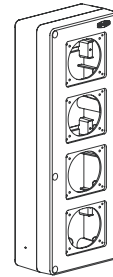
44000800



Conextab S-FYT 8M - 4 tomas

- Dimensiones: 174x440x111mm.
- Preparado para 4 tomas IEC 309 CONEXTUBE by PCE desde 16A 3p hasta 32A 5p.

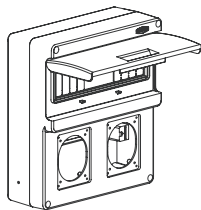
44000004



Conextab S-FYT 12M - 2 tomas

- Dimensiones: 270x300x116mm.
- Con visor y riel DIN para 12 módulos.
- Preparado para colocar 2 tomas IEC309 CONEXTUBE by PCE desde 16A 3p hasta 32A 5p.

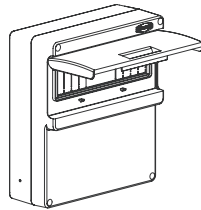
44001202



Conextab S-FYT 12M Ciego

- Dimensiones: 270x300x116mm.

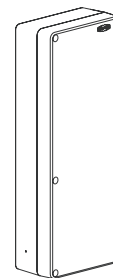
44001210



Conextab S-FYT Ciego

- Dimensiones: 174x440x111mm.
- Ciego para múltiples aplicaciones.

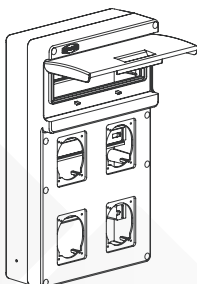
44000000



Conextab S-FYT 12M - 4 tomas

- Dimensiones: 270x440x112mm.
- Con visor y riel DIN para 12 módulos.
- Preparado para colocar 4 tomas IEC309 CONEXTUBE by PCE desde 16A 3p hasta 32A 5p.

44001204



Conextab S-FYT 12M - Ciego

- Dimensiones: 270x440x112mm.
- Con visor y riel DIN para 12 módulos.
- Ciego para múltiples funciones.

44001200

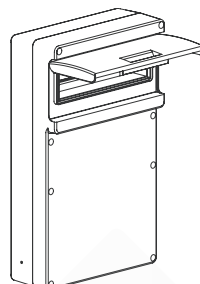


Tabla de accesorios en página N° 24



CONEXTAB C-FYT, Cuadros de conexión equipados IEC 309 16A – 32A

CONEXTAB C-FYT, Cuadros de conexión IEC 309 16A - 32A

Configuración	400V	230V	230V	Protecciones		Conexión	InA	Código
	5p	2p	2p	Interruptor Diferencial	Interruptor termomagnético			
	1	1	2	1- 4x40A 30mA AC	1- 2x16A 4,5kA C 1- 4x32A 4,5kA C	5m cable TPR-5x6mm ² ficha 3P+N+T 380V 32A	InA32A k 0,8	44001208
	1	1	2	1- 4x40A 30mA AC	1- 2x16A 4,5kA C 1- 4x32A 4,5kA C	Bornera de conexión	InA32A k 0,8	44001218
	1	1	2	1- 4x40A 30mA AC	1- 2x16A 4,5kA C 1- 4x32A 4,5kA C	Bornera de conexión	InA32A k 0,8	44001228
			4	1- 2x25A 30mA AC	1- 2x16A 4,5kA C	Bornera de conexión	InA16A	44001238
			4	-	-	conexión	InA40A	44001401
			3	1- 2x40A 30mA AC	3- 2x10A 4,5kA C	conexión	InA30A	44001301
		3		1- 2x63A 30mA AC	3- 2x16A 4,5kA C	conexión	InA48A	44001302
			2	1- 2x25A 30mA AC	2- 2x16A 4,5kA C	conexión	InA16A	44001501
	1	1		1- 2x25A 30mA AC	2- 2x16A 4,5kA C	conexión	InA16A	44001502



Manija de sujeción CONEXTAB

Soporta hasta 50Kg

16596099



Tapa y junta para CONEXTAB 16A/32A

IP65 Con la junta colocada

68000089



44001401



44001301



44001208*



44001218*



44001228**



44001238



44001501



44001502



44001302

* Con interruptor de corte de emergencia e indicador de fases.

** Con interruptor de corte de emergencia, indicador de fases y porta zunchos para fijación a poste.

Cajas inyectadas en polímeros de ingeniería. Aptas para ambientes con grandes exigencias tanto a la resistencia de agentes químicos como atmosféricos

Norma: IRAM 62670.
Material: Polímeros de ingeniería.
Color: Gris RAL 7035.
Grado de Protección: IP44/IP65.

Resistencia a impactos: IK10.
Resistencia al fuego: 850°.
Alta resistencia a los rayos UV.



44007101

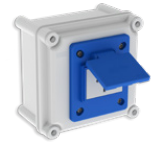


44007102



44007100

Configuración	400V 5p		230V 2p	230V 2p	Dimensiones Envolventes (mm) BxHxP	Código
	32A	16A	16A	10A		
				1	135 x 135 x 80	44007001
			1		135 x 135 x 80	44007002
		1			135 x 135 x 80	44007003
	1				135 x 135 x 80	44007004
	Preparado para un toma IEC 309 de 16A ó 32A				135 x 135 x 80	44007000
				3	270 x 180 x 171	44007101
	1	1	1		270 x 180 x 171	44007102
	Preparado para tres tomas IEC 309 16A ó 32A				270 x 180 x 171	44007100
		1	1	2	270 x 270 x 171	44007201
	Preparado para cuatro tomas IEC 309 16A ó 32A				270 x 270 x 171	44007200



44007001



44007002



44007003



44007004



44007000

Configuración	400V 5p	230V 2p	230V 2p	Protecciones		Conexión	InA	Código
	16A	16A	10A	Interruptor Diferencial	Interruptor termomagnético			
	1	1	2	1- 4x40A 30mA AC	1- 2x16A 4,5kA C	Ficha embutir 3P+N+T 380V 32A	InA 32A	44003627
	4	4	4	1- 4x63A 30mA AC	2 - 2x16A 4,5kA C 2 - 4x32A 4,5kA C	Bornera de conexión	InA 63A	44005436



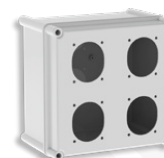
44003627
44003637**



44005436



44007201



44007200

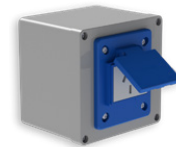
CAP S-FYT y C-FYT

Cajas inyectadas en aluminio reforzado pintadas por termofusión. Aptas para ambientes con grandes exigencias tanto a la resistencia de agentes químicos y atmosféricos. Gran resistencia mecánica (impacto y compresión)

Norma: IRAM 62670.
 Material: Aluminio inyectado.
 Color: Gris RAL 7001.

Grado de Protección: IP 65.
 Resistencia al impacto: IK10.
 Alta resistencia a los Rayos UV.

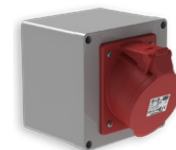
Configuración	400V 5p		230V 2p		Dimensiones Envolventes (mm) BxHxP	Código
	32A	16A	16A	10A		
				1	120 x 120 x 100	44008001
			1		120 x 120 x 100	44008002
		1			120 x 120 x 100	44008003
	1				120 x 120 x 100	44008004
	Preparado para un toma IEC 309 de 16A ó 32A				120 x 120 x 100	44008000
				2	150 x 200 x 100	44008101
		1	1		150 x 200 x 100	44008102
		1	1	2	150 x 200 x 100	44008103
	1		1		150 x 200 x 100	44008104
	1		1	2	150 x 200 x 100	44008105
	Preparado para dos tomas IEC 309 de 16A ó 32A				150 x 200 x 100	44008100
		2	2	2	300 x 250 x 100	44008201
	1	1	1		300 x 250 x 100	44008202



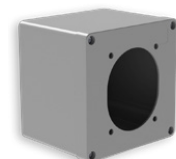
44008001



44008002



44008003



44008000



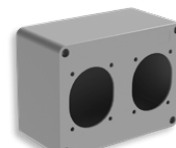
44008101



44008102



44008103



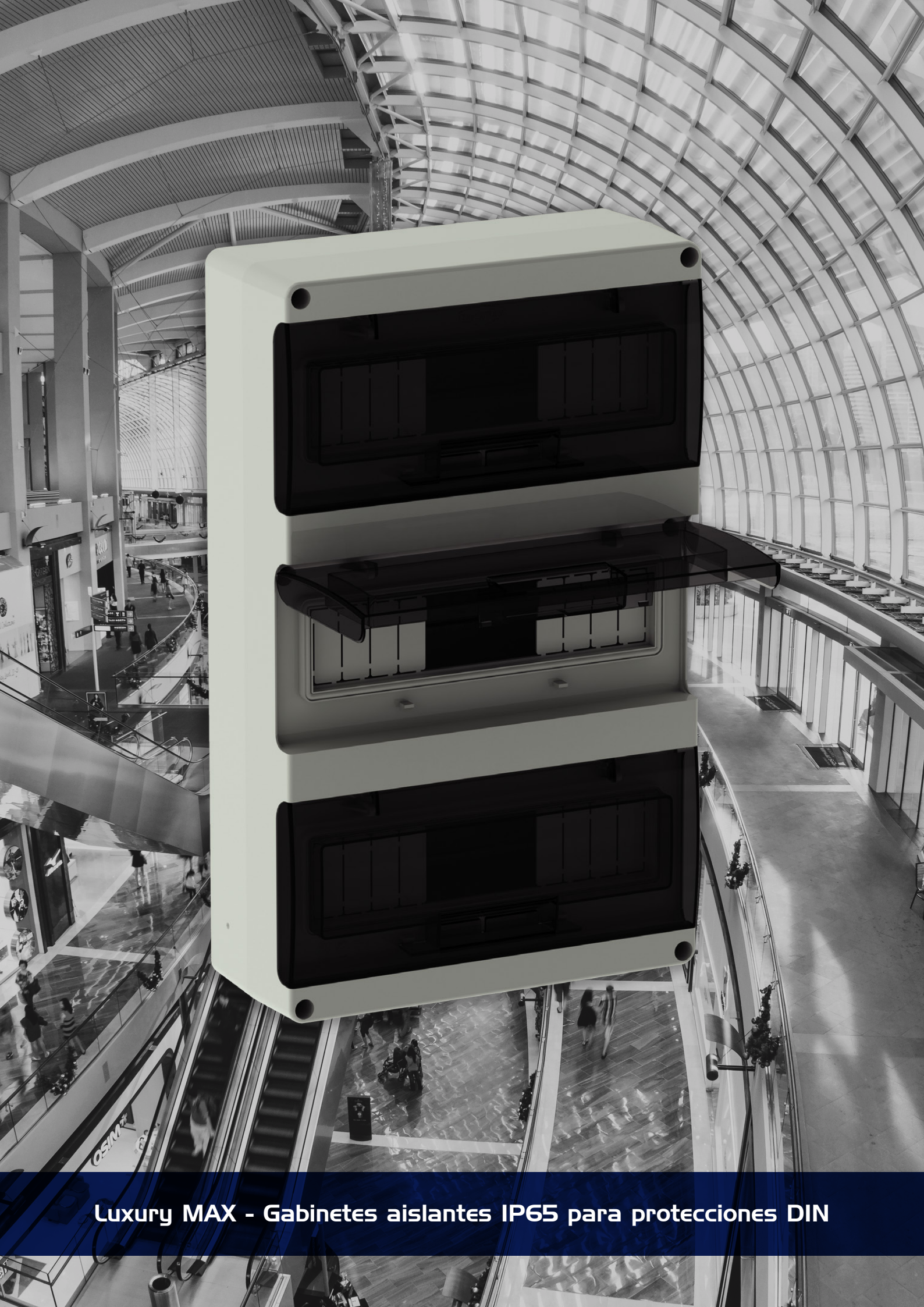
44008100



44008201
 Protecciones Conextube
 1 - ITM 4 x 32A
 1 - ITM 2 x 16A
 1 - ITM 2 x 10A



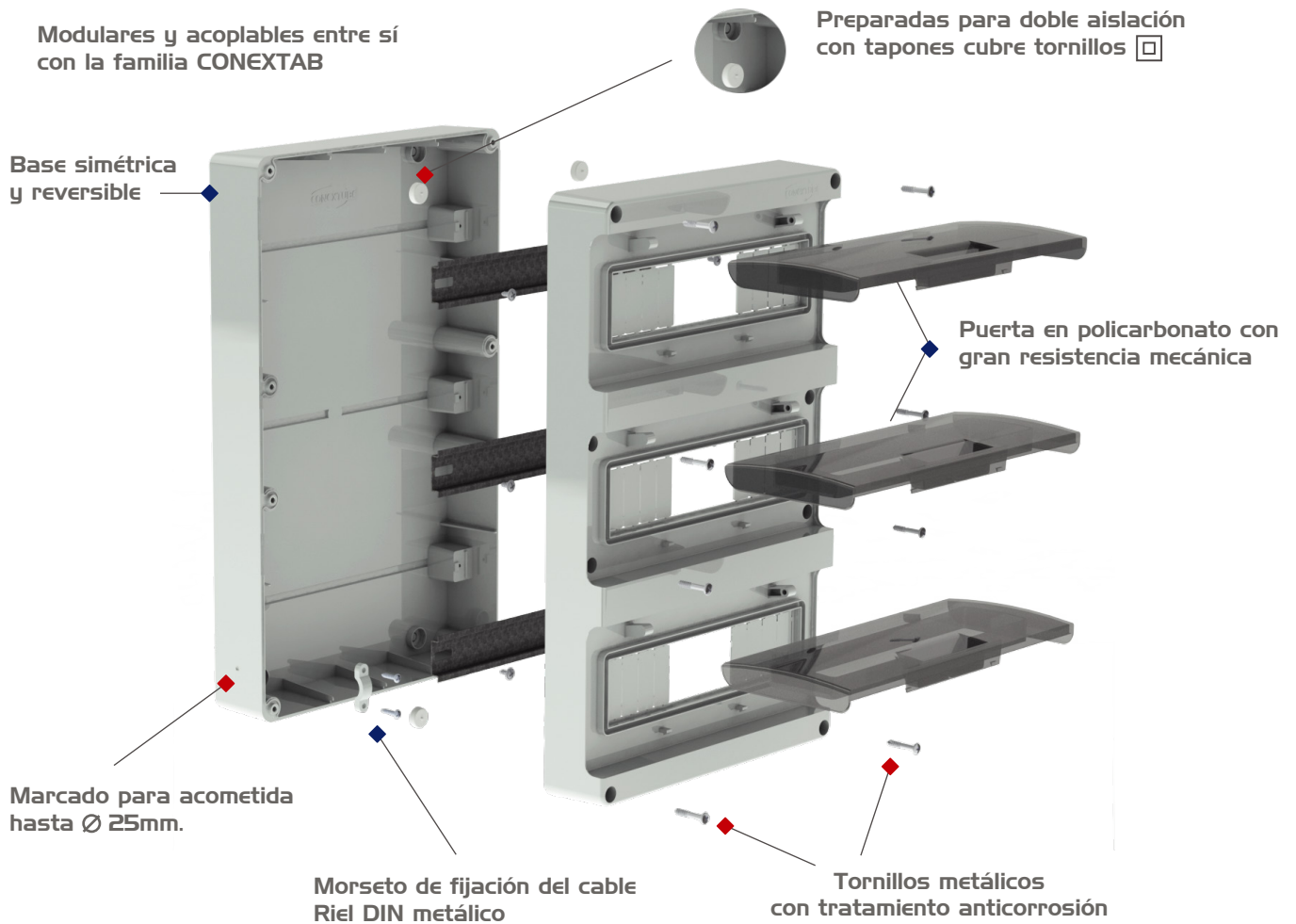
44008202:
 Protecciones Conextube
 1 - ITM 4 x 32A
 1 - ITM 4 x 16A
 1 - ITM 2 x 16A



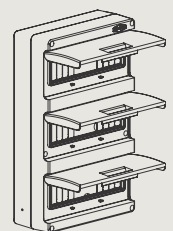
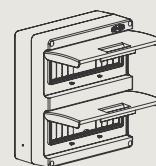
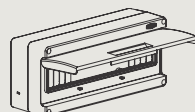
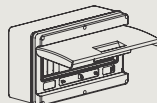
Luxury MAX - Gabinetes aislantes IP65 para protecciones DIN

LUXURY MAX

Fabricados según norma IEC60670.
Grado de protección IP65.
Gran resistencia a los impactos.
Gran resistencia a los agentes químicos y atmosféricos.
Diferentes versiones desde 4 a 36 módulos.
Material: polímeros de ingeniería de alto rendimiento.
Alta resistencia a los rayos UV.



Luxury
Max



LUXURY MAX

Desde 4 a 36 módulos DIN

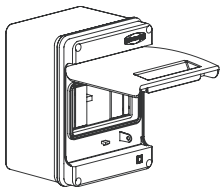
EL PRODUCTO INCLUYE:

- Gabinete IP65 para aparatos DIN.
- Tornillos con tratamiento anticorrosión para el montaje sobre pared (*).
- Tapones cubre tornillos para lograr la doble aislación del conjunto.

Luxury MAX 4M IP65

- Dimensiones: 122x162x101mm.
- Con visor y riel DIN para 4 módulos.

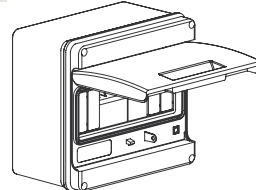
46010432



Luxury MAX 8M IP65

- Dimensiones: 176x162x108mm.
- Con visor y riel DIN para 8 módulos.

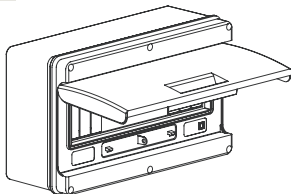
46010832



Luxury MAX 12M IP65

- Dimensiones: 272x162x101mm.
- Con visor y riel DIN para 12 módulos.

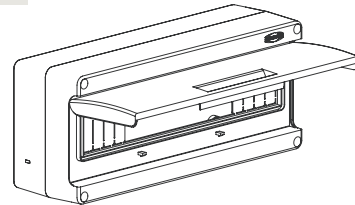
46011232



Luxury MAX 18M IP65

- Dimensiones: 378x160x116mm.
- Con visor y riel DIN para 18 módulos.

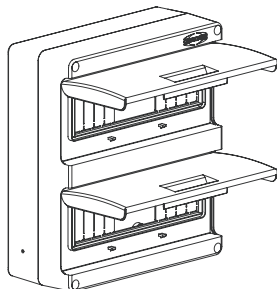
46011832



Luxury MAX 24M IP65

- Dimensiones: 272x300x116mm.
- Con visor y riel DIN para 24 módulos.

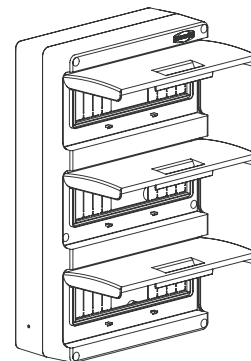
46012432



Luxury MAX 36M IP65

- Dimensiones: 272x440x116mm.
- Con visor y riel DIN para 36 módulos.

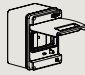

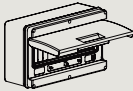
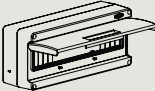
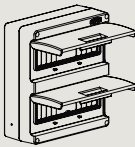
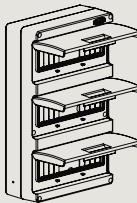
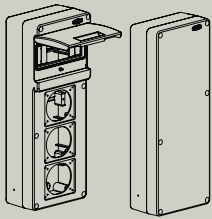
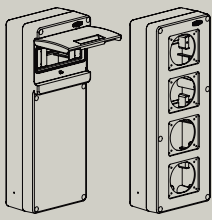
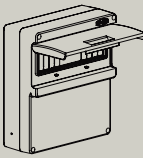
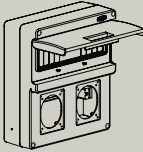
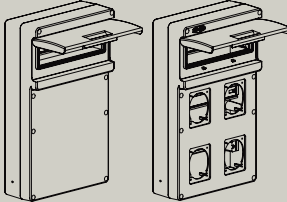





46013632



(*). Para montaje sobre poste adosar el accesorio 68000026

LUXURY MAX Y CONEXTAB CX

Modularidad y compatibilidad

	4M	8M	12M	18M	24M	36M
Luxury Max						
Conexdin CX		 			 	 
Bridas PCE (97X80mm)						
IP44	 	Ö			Ö	Ö
IP67	 	X			Ö	Ö

Apto para usos industriales, instalaciones comerciales y domiciliarias.

Norma: IEC 60947-5-1.

Tensión de alimentación LED: 24 VCA/CC, 110 VCA/CC 220 VCA.

Tensión nominal contactos: 240 VCA, 250 VCC.

Tensión de aislamiento: 660V.

Bloques de contactos: autolimpiantes de Ith 10 A, NA y NC, acoplables.

Grado de protección IP:44 (montado); 65 (con prot. de silicona).

PULSADORES RASANTES



Color	Código
Negro	32201210
Rojo	32201410
Rojo "0"	32243420
Rojo "Stop"	32244420
Verde	32201310
Verde "Start"	32242310
Verde "I"	32240310
Ambar	32201510
Azul	32201610
Blanco "C/Flecha"	32241710
Negro "C/Flecha"	32241210

PULSADORES TIPO HONGO



Color	Código
Rojo Ø40 C/Retorno	32210420
Negro Ø40 C/Retorno	32210210
Negro Ø60 C/Retorno	32211210
Rojo Ø60 C/Retorno	32211420
Rojo Ø30 C/Retención	32209420
Rojo Ø40 C/Retención	32212420
Rojo Ø60 C/Retención	32213420
Rojo Ø40 PUSH/PULL	32224420

PULSADORES SALIENTES



Color	Código
Negro	32202210
Rojo	32202420
Verde	32202310
Ambar	32202510
Azul	32202610

PULSADORES LUMINOSOS



Color	Código
Verde 24V AC/DC	32207332
Rojo 24V AC/DC	32207432
Ambar 24V AC/DC	32207532
Azul 24V AC/DC	32207632
Blanco 24V AC/DC	32207732
Verde 110V AC/DC	32207333
Rojo 110V AC/DC	32207433
Ambar 110V AC/DC	32207533
Azul 110V AC/DC	32207633
Blanco 110V AC/DC	32207733
Verde 220V AC/DC	32207334
Rojo 220V AC/DC	32207434
Ambar 220V AC/DC	32207534
Azul 220V AC/DC	32207634
Blanco 220V AC/DC	32207734

MANDO Y SEÑALIZACIÓN

Tensión de Aislamiento: 660V.

Grado de protección IP: 44 (montado); 65 (con prot. de silicona).

SELECTORAS MANETA CORTA



Descripción	Código
Ø22 2 POS F. NA	32203210
Ø22 3 POS F. NA+NA	32214240
Ø22 3 POS RESET NA+NA	32226240

PULSADORES DOBLES



Color	Código
Verde / Rojo	32230830
Verde / Rojo	32232832
Verde / Rojo	32232834

SELECTORAS MANETA LARGA



Descripción	Código
Ø22 2 POS F. NA	32216210
Ø22 3 POS F. NA+NA	32217240
Ø22 3 POS RESET NA+NA	32219240

PILOTOS LUMINOSOS



Color	Código
Verde 24V AC/DC	32208302
Rojo 24V AC/DC	32208402
Ambar 24V AC/DC	32208502
Azul 24V AC/DC	32208602
Blanco 24V AC/DC	32208702
Verde 110V AC/DC	32208308
Rojo 110V AC/DC	32208408
Ambar 110V AC/DC	32208508
Azul 110V AC/DC	32208608
Blanco 110V AC/DC	32208708
Verde 220V AC/DC	32208304
Rojo 220V AC/DC	32208404
Ambar 220V AC/DC	32208504
Azul 220V AC/DC	32208604
Blanco 220V AC/DC	32208704

SELECTORAS CON LLAVE



Descripción	Código
Ø22 2 POS F. NA	32220210
Ø22 3 POS F. NA+NA	32221240
Ø22 3 POS RESET NA	32222210
Ø22 3 POS RESET NA+NA	32223240

SELECTORAS LUMINOSAS



2 Posiciones	Código	3 Posiciones	Código
Verde NA+NC 24V AC/DC	32227332	Verde NA+NC 24V AC/DC	32228332
Rojo NA+NC 24V AC/DC	32227432	Rojo NA+NC 24V AC/DC	32228432
Ambar NA+NC 24V AC/DC	32227532	Ambar NA+NC 24V AC/DC	32228532
Azul NA+NC 24V AC/DC	32227632	Azul NA+NC 24V AC/DC	32228632
Verde NA+NC 110V AC/DC	32227338	Verde NA+NC 110V AC/DC	32228338
Rojo NA+NC 110V AC/DC	32227438	Rojo NA+NC 110V AC/DC	32228438
Ambar NA+NC 110V AC/DC	32227538	Ambar NA+NC 110V AC/DC	32228538
Azul NA+NC 110V AC/DC	32227638	Azul NA+NC 110V AC/DC	32228638
Verde NA+NC 220VAC/DC	32227334	Verde NA+NC 220VAC/DC	32228334
Rojo NA+NC 220V AC/DC	32227434	Rojo NA+NC 220V AC/DC	32228434
Ambar NA+NC 220V AC/DC	32227534	Ambar NA+NC 220V AC/DC	32228534
Azul NA+NC 220V AC/DC	32227634	Azul NA+NC 220V AC/DC	32228634

CAJAS DE MANDO Y SEÑALIZACIÓN IP44



Descripción	Dimensiones	Código
Pulsador Verde NA	80 x 80 x 50	45100102
Pulsador Rojo NC	80 x 80 x 50	45100112
Selectora 2 Posiciones fijas NA	80 x 80 x 50	45100134
Pulsador Hongo Ø40 Rojo NC	80 x 80 x 50	45300164
Pulsador Hongo Ø40 Rojo NC c/ retención	120 x 80 x 50	45100174
Pulsador Verde NA / Rojo NC	120 x 80 x 50	45200213
Pulsador Blanco NA / Rojo NC / Negro NA	120 x 80 x 50	45300324
Pulsador + Piloto Verde NA / Rojo NC / Rojo 220V	120 x 80 x 50	45300363



(*) IP 65 agregando capuchones de silicona



CAJAS AISLANTES CALADAS



Calados	Dimensiones	Código
1	80 x 80 x 50	45109661
2	120 x 80 x 50	45209951
3	120 x 80 x 50	45309951



CAJAS METÁLICAS CALADAS



Calados	Dimensiones	Código
1	100 x 100 x 60	50101000
2	100 x 100 x 60	50201000
3	100 x 100 x 60	50301014





Santa Rita 8220 (B1657ATD),
Loma Hermosa, 3 de Febrero, Bs. As.

T: (+54-11) 4769-1419 (Lin. Rot.)

M: info@conextube.com

WWW.CONEXTUBE.COM

