

MATERIALES DE INSTALACIÓN



CAÑOS METÁLICOS FR FLEXIBLES

Línea Azul, uso pesado con recubrimiento aislante, hasta 4".

PRENSACABLES

Metálicos y plásticos, con roscas BSC, BSP y PG de 1/4" a 4".

CONECTORES

Para caños metálicos con roscas BSC y BSP de 3/8" a 4".

LA TECNOLOGÍA QUE CREAMOS
ESTÁ EN TODOS LADOS.

WWW.CONEXTUBE.COM



La elección de los profesionales

PRENSACABLES DE POLIAMIDA HP

Prensacables fabricados con poliamida con ajuste por corona dentada antivibratoria, que permite amplio rango de ajuste del cable y una excelente estanqueidad a los líquidos.

CARACTERÍSTICAS TÉCNICAS:

Material: Poliamida 6.6.

Grado de Protección: IP 66 / IP 68 (en el cabezal) - IEC 60529

Autoextinguibilidad: Según IEC 60695-1.

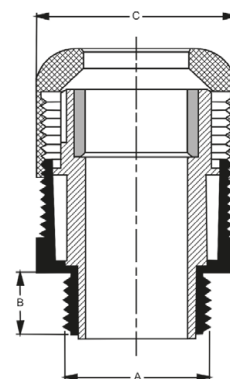
Guarnición: PVC (Neoprene u otros a pedido).

Tuerca de ajuste: Provista.



PRENSACABLES - ROSCA BSC - COLOR NEGRO - CON TUERCA

CODIGO	MODELO	MEDIDA	CABLE (mm)	A	B	C
20070301	HP 01	1/2"	3,5 - 6	12,7	8,0	15,0
20070302	HP 02	5/8"	4 - 8	15,9	8,0	19,0
20070303	HP 03	3/4"	6 - 12	19,0	9,0	24,0
20070304	HP 04	7/8"	8 - 13	22,2	9,0	28,0
20070305	HP 05	1"	13 - 17	25,4	11,0	33,0
20070306	HP 06	1 1/4"	18 - 24	31,7	12,5	43,0
20070307	HP 07	1 1/2"	25 - 30	38,1	14,5	53,0
20070308	HP 08	2"	37 - 42	50,8	16,0	67,0



PRENSACABLES - ROSCA BSP - COLOR GRIS - CON TUERCA

CODIGO	MODELO	MEDIDA	CABLE (mm)	A	B	C
20070309	HP 09	1/4"	3,5 - 6	13,2	8,0	15,0
20070310	HP 10	3/8"	4 - 8	16,7	9,0	22,0
20070311	HP 11	1/2"	6 - 12	21,0	9,0	24,0
20070312	HP 12	5/8"	8 - 13	22,9	9,0	28,0
20070313	HP 13	3/4"	13 - 17	26,4	11,0	33,0
20070314	HP 14	1"	18 - 24	33,3	12,5	43,0
20070315	HP 15	1 1/4"	23 - 31	41,9	14,5	53,0
20070316	HP 16	1 1/2"	36 - 40	47,8	16,0	67,0

PRENSACABLES - ROSCA PG - COLOR GRIS - CON TUERCA

CODIGO	MODELO	MEDIDA	CABLE (mm)	A	B	C
20070320	HP 20	7	3 - 6	12,5	8,0	15,0
20070321	HP 21	9	4 - 7,5	15,2	8,0	19,0
20070322	HP 22	11	5 - 10	18,6	9,0	22,0
20070323	HP 23	13,5	7 - 12	20,4	9,0	24,0
20070324	HP 24	16	8 - 13	22,5	9,0	28,0
20070325	HP 25	21	13 - 17	28,3	11,0	33,0
20070326	HP 26	29	17 - 24	37,0	12,5	43,0
20070327	HP 27	36	23 - 31	47,0	14,5	53,0
20070328	HP 28	42	29 - 37	54,0	15,5	60,0
20070329	HP 29	48	36 - 43	59,3	16,0	67,0



CENTRALES IP65, PARA EXTERIOR

CAÑOS METÁLICOS FLEXIBLES LT Y CONECTORES ZR-MR-ZH

CAÑOS METÁLICOS FLEXIBLES - LT

Caños flexibles metálicos recubiertos en PVC antillama; aptos para instalaciones en interior o intemperie, sometidas a movimiento y/o vibraciones, en las que se requiera una muy buena protección al impacto o al aplastamiento. Grado de protección IP 65.



CAÑOS LT [GRIS]

CONECTORES A UTILIZAR

CODIGO	MODELO	MEDIDA	DIAMETRO (mm)		CURVA	ROSCA BSP (Gas)			ROSCA METRICA	
			INTERNO	EXTERNO		ZR/MR	ZH	ZH	ZH	
80021000	LT 12	3/8"	12,6	17,8	51	1/2"	35001100	30002028	M20	3000
80021010	LT 16	1/2"	16,0	21,1	64	1/2"	35001101	30002029	M20	3000
80021020	LT 21	3/4"	21,0	26,4	77	3/4"	35001102	30002030	M25	3000
80021030	LT 26	1"	26,5	33,1	89	1"	35001103	30002031	M32	3000
80021040	LT 35	1 1/4"	35,1	41,8	115	1 1/4"	35001104	—	—	—
80021050	LT 40	1 1/2"	40,3	47,8	140	1 1/2"	35001105	—	—	—
80021060	LT 51	2"	51,6	59,9	205	2"	35001106	—	—	—
80021070	LT 63	2 1/2"	63,3	72,6	255	2 1/2"	35001107	—	—	—
80021080	LT 78	3"	78,4	88,4	400	3"	35001108	—	—	—
80021090	LT 101	4"	101,6	111,7	600	4"	35001109	—	—	—



CONECTORES REFORZADOS - ZR - MR

Conectores aptos para servicio pesado, diseñados para el anclaje seguro de caños metálicos flexibles con funda de PVC IP 65, cuentan con un cono metálico que asegura la continuidad eléctrica de la tubería con el resto del equipamiento vinculado.

CODIGO	MODELO	ROSCA BSP	TUERCA	TUBO FLEXIBLE	A	B	C
35001100	ZR10	1/2" *	29002006	80021000	21,0	10,0	27,5
35001101	ZR11	1/2"	29002006	80021010	21,0	10,0	30,0
35001102	ZR12	3/4"	29002010	80021020	26,4	12,0	35,5
35001103	ZR13	1"	29002012	80021030	33,3	14,0	45,5
35001104	ZR14	1 1/4"	29002014	80021040	41,9	15,0	56,0
35001105	ZR15	1 1/2"	29032016	80021050	47,8	14,0	68,5
35001106	MR16	2"	29032017	80021060	59,6	22,0	81,5
35031107	MR17	2 1/2"	29032018	80021070	75,2	21,0	94,0
35031108	MR18	3"	29032019	80021080	87,9	22,0	10,5

*El conector ZR 10 es apto para tubo flexible de 3/8" pero tiene rosca 1/2" BSP

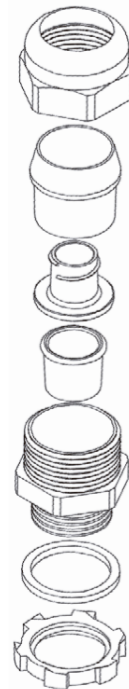
CARACTERÍSTICAS TÉCNICAS:

Material: Aleación Zc- Al /Al.

Grado de Protección: IP 65 IEC 60529.

Ratamiento superficial: Cincado.

Rosca estándar BSP. Tuerca de ajuste: No provista.



CANALIZACIONES SEGURAS

CAÑOS METÁLICOS FLEXIBLES RE CONECTORES ZM Y TUERCAS

CAÑOS METÁLICOS FLEXIBLES - RE

Caños para instalaciones eléctricas donde se requieran absorber desplazamientos, vibraciones o curvas pronunciadas. Son construidos con fleje de acero cincado y recubiertos con una funda PE.

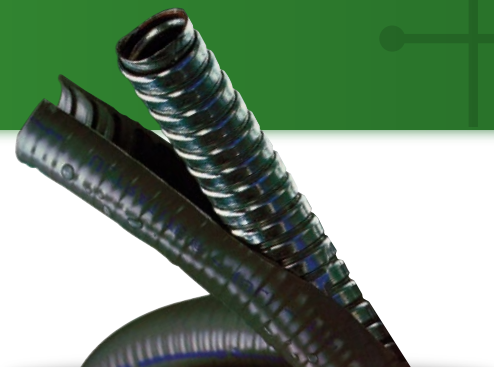
CAÑOS RE (NEGRO)

CÓDIGO	TIPO	INTERIOR [mm]	EXTERIOR [mm]	ROSCA BSC
80010000	1/2"	9,5	12,7	1/2" 30001020
80010010	5/8"	12,0	15,9	5/8" 30001021
80010020	3/4"	15,0	19,1	3/4" 30001022
80010030	7/8"	18,0	22,2	7/8" 30001023
80010040	1"	21,0	25,4	1" 30001024
80010050	1 1/4"	25,4	31,8	1 1/4" 30001025
80010060	1 1/2"	31,8	38,1	1 1/2" 30001026
80010070	2"	43,5	50,8	2" 30001027

Los nuevos conectores ZM han sido diseñados para la fijación de tubos metálicos flexibles tipo RE, con vaina de polietileno negro. Permiten realizar una conexión segura y estanca, protegiendo a los conductores del polvo, líquidos, golpes y vibraciones.

CONECTOR ESTANCO - ROSCA BSC - ELÉCTRICA - CON TUERCA

CODIGO	MODELO	ROSCA BSC	TUBO FLEXIBLE	A	B	C
30001020	ZM 1	1/2"	80010000	12,7	1/2 - 11mm	22,0
30001021	ZM 2	5/8"	80010010	15,9	5/8 - 11mm	25,0
30001022	ZM 3	3/4"	80010020	19,0	3/4 - 11.7mm	29,0
30001023	ZM 4	7/8"	80010030	22,2	7/8 - 12mm	32,0
30001024	ZM 5	1"	80010040	25,4	1 - 14mm	37,0
30001025	ZM 6	1 1/4"	80010050	31,7	1 1/4 - 17mm	43,0
30001026	ZM 7	1 1/2"	80010060	38,7	1 1/2 - 17mm	51,0
30001027	ZM 8	2"	80010070	50,8	2 - 16.7	64,5



CARACTERÍSTICAS TÉCNICAS:

Material: Aleación Zinc - Al.
Grado de Protección: IP 54 - IEC 60529.
Tuerca de Ajuste: Incluida en BSC.

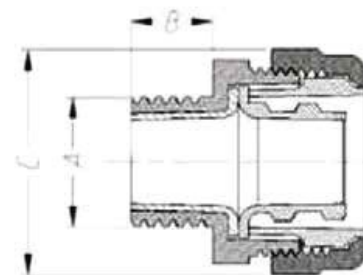
TUERCAS METÁLICAS

[Antivibratorias para prensacable y conectores]

CÓDIGO	ROSCA BSC	TIPO
29002001	1/2"	I
29002003	5/8"	I
29002005	3/4"	I
29002009	1"	I
29002011	1 1/4"	I
29002013	1 1/2"	I
29002015	2"	M

CÓDIGO	ROSCA BSC	TIPO
29002002	1/4"	I
29002004	3/8"	I
29002006	1/2"	I
29002008	5/8"	I
29002010	3/4"	I
29002012	1"	I
29002014	1 1/4"	I
29032016	1 1/2"	M
29032017	2"	M
29032018	2 1/2"	M
29032019	3"	M
29032020	4"	M

I : Construída por inyección.
M: Construída por mecanizado.



CANALIZACIONES SEGURAS

PRENSACABLES METÁLICOS ZA Y PC

ZA - AJUSTE POR CORONA DENTADA

Prensacables metálicos con ajuste por corona dentada antivibración, que permite un amplio rango de ajuste del cable y una excelente estanqueidad a los líquidos. Las tuercas se proveen por separado.

ROSCA BSC - ELÉCTRICA - SIN TUERCA

CODIGO	MODELO	MEDIDA	CABLE (mm)	TUERCA	A	B	C
20001051	ZA 1	1/2"	3 - 6	29002001	12,7	8,0	17,5
20001052	ZA 2	5/8"	5 - 10	29002003	15,9	8,8	20,5
20001053	ZA 3	3/4"	6 - 11	29002005	19,0	8,8	27,0
20001054	ZA 4	7/8"	8 - 13	29002007	22,2	9,0	29,5
20001055	ZA 5	1"	10 - 17	29002009	25,4	10,8	35,0
20001056	ZA 6	1 1/4"	17 - 24	29002011	31,7	12,5	45,0
20001057	ZA 7	1 1/2"	23 - 31	29002013	38,1	14,3	55,0



ROSCA BSP - GAS - SIN TUERCA

CODIGO	MODELO	MEDIDA	CABLE (mm)	TUERCA	A	B	C
20001059	ZA 9	1/4"	3 - 6	29002002	13,2	8,0	17,5
20001060	ZA 10	3/8"	5 - 10	29002004	16,7	8,8	23,0
20001061	ZA 11	1/2"	6 - 11	29002006	21,0	8,8	27,0
20001062	ZA 11E	5/8"	8 - 13	29002008	22,9	9,0	29,5
20001063	ZA 12	3/4"	10 - 17	29002010	26,4	10,8	35,0
20001064	ZA 13	1"	17 - 24	29002012	33,3	12,5	45,0
20001065	ZA 14	1 1/4"	23 - 31	29002014	41,9	14,3	55,0

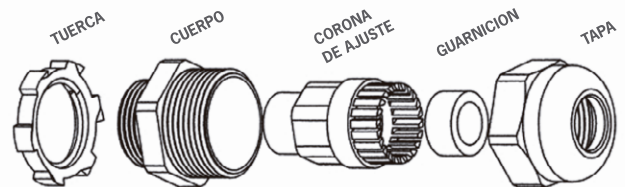
CARACTERÍSTICAS TÉCNICAS:

Material: Zamak.

Grado de Protección: IP 66/IP 68 (en el cabezal) - IEC 60529

Tratamiento superficial: Cincado.

Guarnición: PVC (Neoprene u otros bajo pedido).



PC - AJUSTE POR JUNTA CÓNICA

Prensacables metálicos con ajuste por cónica, que permite una excepcional resistencia al arrancamiento y muy buena estanqueidad al ingreso de líquidos. Las tuercas se proveen por separado.

ROSCA BSP Y BSP - SIN TUERCA

CODIGO	MODELO	MEDIDA	ROSCA	CABLE (mm)	TUERCA
20031058	PC 8	2"	BSC	32 - 37	29032015
20031066	PC 15	1 1/2"	BSP	32 - 37	29032016
20031067	PC 16	2"	BSP	40 - 49	29032017
20031068	PC 17	2 1/2"	BSP	55 - 62	29032018
20031069	PC 18	3"	BSP	67 - 75	29032019
20031070	PC 19	4"	BSP	82 - 100	29032020

CARACTERÍSTICAS TÉCNICAS:

Material: Aleación de aluminio.

Grado de Protección: IP 68 (en el cabezal) - IEC 60529

Certificaciones: IRAM 2444 (en trámite).

Guarnición: PVC (Neoprene u otros bajo pedido).