

Prensacables Metálicos - Línea ZA/PC

ZA - ROSCA BSC (ELÉCTRICA) AJUSTE POR CORONA DENTADA

| CODIGO | DESCRIPCION | DIMENSIONES | EMB | |
|----------|--------------------------|-------------|-----|--|
| 20001051 | PRENSACABLE ZA1 S/TUERCA | 1/2" | 200 | |
| 20001052 | PRENSACABLE ZA2 S/TUERCA | 5/8" | 150 | |
| 20001053 | PRENSACABLE ZA3 S/TUERCA | 3/4" | 100 | |
| 20001054 | PRENSACABLE ZA4 S/TUERCA | 7/8" | 100 | |
| 20001055 | PRENSACABLE ZA5 S/TUERCA | 1" | 60 | |
| 20001056 | PRENSACABLE ZA6 S/TUERCA | 1 1/4" | 30 | |
| 20001057 | PRENSACABLE ZA7 S/TUERCA | 1 1/2" | 25 | |

NUEVO DISEÑO

Mismo rango de ajuste y medidas que los prensacables de poliamida



ZA - ROSCA BSP (GAS) AJUSTE POR CORONA DENTADA

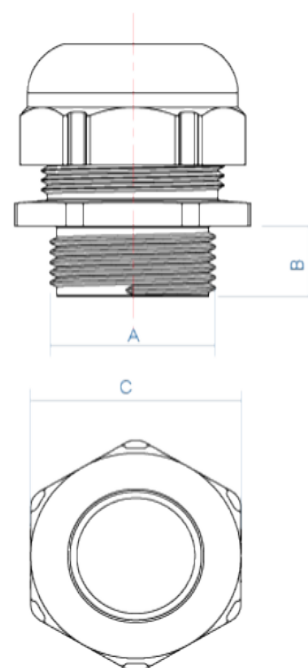
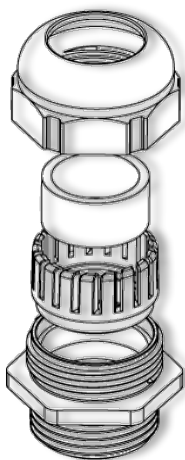
| CODIGO | DESCRIPCION | DIMENSIONES | EMB | |
|----------|----------------------------|-------------|-----|--|
| 20001059 | PRENSACABLE ZA9 S/TUERCA | 1/4" | 200 | |
| 20001060 | PRENSACABLE ZA10 S/TUERCA | 3/8" | 200 | |
| 20001061 | PRENSACABLE ZA11 S/TUERCA | 1/2" | 100 | |
| 20001062 | PRENSACABLE ZA11E S/TUERCA | 5/8" | 100 | |
| 20001063 | PRENSACABLE ZA12 S/TUERCA | 3/4" | 60 | |
| 20001064 | PRENSACABLE ZA13 S/TUERCA | 1" | 30 | |
| 20001065 | PRENSACABLE ZA14 S/TUERCA | 1 1/4" | 25 | |

PC - ROSCA BSC Y BSP AJUSTE POR JUNTA CÓNICA

| CODIGO | DESCRIPCION | ROSCA | DIMENSIONES | EMB | |
|----------|----------------------------------|-------|-------------|-----|--|
| 20031058 | PRENSACABLE CONICO PC8 S/TUERCA | BSC | 2" | 12 | |
| 20031066 | PRENSACABLE CONICO PC15 S/TUERCA | BSP | 1 1/2" | 12 | |
| 20031067 | PRENSACABLE CONICO PC16 S/TUERCA | BSP | 2" | 1 | |
| 20031068 | PRENSACABLE CONICO PC17 S/TUERCA | BSP | 2 1/2" | 1 | |
| 20031069 | PRENSACABLE CONICO PC18 S/TUERCA | BSP | 3" | 1 | |
| 20031070 | PRENSACABLE CONICO PC19 S/TUERCA | BSP | 4" | 1 | |



LAS TUERCAS SON ADICIONALES, VER PÁGINA 20



Prensacables metálicos ZA- ajuste por corona dentada - Rosca BSC - Eléctrica - Sin tuerca

| Código | Referencia comercial | Medida | Rango Cable(mm) | A(mm) | B(mm) | C(mm) | Embalaje(un) |
|----------|----------------------|--------|-----------------|-------|-------|-------|--------------|
| 20001051 | ZA 1 | 1/2 | 3 - 6 | 12,68 | 10 | 15,2 | 200 |
| 20001052 | ZA 2 | 5/8" | 5 - 10 | 15,86 | 10 | 21,2 | 150 |
| 20001053 | ZA 3 | 3/4" | 6 - 12 | 19,03 | 10 | 24,3 | 100 |
| 20001054 | ZA 4 | 7/8" | 10 - 14 | 22,2 | 10,5 | 27,3 | 100 |
| 20001055 | ZA 5 | 1" | 13 - 18 | 25,38 | 11 | 32,3 | 60 |
| 20001056 | ZA 6 | 1 1/4" | 18 - 25 | 31,73 | 12 | 42,3 | 30 |
| 20001057 | ZA 7 | 1 1/2" | 22 - 32 | 38,08 | 13,5 | 52,3 | 25 |

Prensacables metálicos ZA- ajuste por corona dentada - Rosca BSP - Gas - Sin tuerca

| Código | Referencia comercial | Medida | Rango Cable(mm) | A(mm) | B(mm) | C(mm) | Embalaje(un) |
|----------|----------------------|--------|-----------------|-------|-------|-------|--------------|
| 20001059 | ZA 9 | 1/4" | 3 - 6 | 13,2 | 10 | 15,2 | 200 |
| 20001060 | ZA 10 | 3/8" | 5 - 10 | 16,7 | 10 | 21,2 | 200 |
| 20001061 | ZA 11 | 1/2" | 6 - 12 | 21 | 10 | 24,3 | 100 |
| 20001062 | ZA 11E | 5/8" | 10 - 14 | 22,9 | 10,5 | 27,3 | 100 |
| 20001063 | ZA 12 | 3/4" | 13 - 18 | 26,4 | 11 | 32,3 | 60 |
| 20001064 | ZA 13 | 1" | 18 - 25 | 33,3 | 12 | 42,3 | 30 |
| 20001065 | ZA 14 | 1 1/4" | 22 - 32 | 41,9 | 13,5 | 52,3 | 25 |

Prensacables metálicos PC - ajuste por junta cónica - Rosca BSC Y BSP - sin tuerca

| Código | Referencia comercial | Medida | Rosca | Rango Cable(mm) | A(mm) | B(mm) | C(mm) | Embalaje(un) |
|----------|----------------------|--------|-------|-----------------|-------|-------|-------|--------------|
| 20031058 | PC 9 | 2" | BSC | 32 - 37 | 50,78 | 14 | 69 | 12 |
| 20031066 | PC 15 | 1 1/2" | BSP | 32 - 37 | 47,8 | 14 | 69 | 12 |
| 20031067 | PC 16 | 2" | BSP | 40 - 49 | 59,6 | 22 | 82 | 1 |
| 20031068 | PC 17 | 2 1/2" | BSP | 55 - 62 | 75,2 | 21,5 | 95 | 1 |
| 20031069 | PC 18 | 3" | BSP | 67 - 75 | 87,9 | 23 | 111 | 1 |
| 20031070 | PC 19 | 4" | BSP | 82 - 100 | 113 | 30,2 | 148 | 1 |